

天然石調（割肌模様）

セラキューブSi

CERA CUBE Si / シリコンタイプ

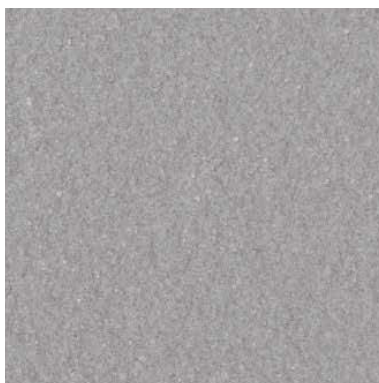
味わいのある立体的な肌合いと奥深い表情。

ボリュームある仕上がり感と新鮮な色彩を特長とした、天然石調（割肌模様）の仕上げです。

豊富な色数と立体的なテクスチャーが、建築空間に味わいのある奥深い美しさと存在感を魅力的にアピールします。



Aハウス 設計/株式会社小川設計



特長

ボリュームある色と意匠

高い外観価値

重厚で立体感のある仕上がり、豊富な色数とで外観価値の高い仕上がりが可能です。

意匠性のある目地づくり

自由な目地割りの表現ができる為、意匠の幅を広げます。専用の目地型枠を使用したブリック調仕上も可能です。

多彩色で表情豊か

有色陶磁器質骨材で発色している為、顔料にはない深みのある質感で建物を演出します。

微弾性&シリコン

微弾性

微弾性塗膜が躯体のヘアークラックに追従し、浸水防止効果が期待できます。(タックフリー設計)

シリコン樹脂

結合剤にアクリルシリコン樹脂を採用。高い耐候性を発揮し建物を守ります。

環境調和

水系材料

水性の樹脂を使用している為、取扱いが容易です。また臭気や中毒、引火の危険性もない為、まわりの環境や施工者にも安全です。

VOC対策

ホルムアルデヒド・キシレン・トルエンを含んでいない為、人や環境に優しいです。

商品概要

カラーセラミックス

セラキューブ Si

CERA CUBE Si / シリコンタイプ



特記 / 微弾性シリコン多彩陶石天然石調吹付仕上

商品機能



<セラキューブSi>

用途 / 住宅、マンション、事務所、店舗、学校、その他建築物（新築・改修）の内外壁面。

適用事項 / 外装・内装用

防火材料品有

適用下地 / 旧塗膜面、磁器タイル等の改修下地。コンクリート面、セメントモルタル面、プレキャストコンクリート部材、ALCパネル、その他各種板・ボード類等。

セラブルーフストーンTP
セラブルーフストーンNT

施工不可部位 / 天端（笠木、手すり、セットバック等）や幅木、バラベットの施工は避けてください。

- 荷 姿 / ●主材
セラキューブSi 20kg/缶
●上塗材
マルチップSi 15kg/缶
●目地着色材 20kg/缶
●目地棒 厚み× 幅 ×長さ
(2mm) (5mm 6mm 7mm 8mm) (1m)
10mm 15mm 20mm 25mm

※下地調整材の内容については巻末をご覧ください。



「標準施工仕様書」
「施工工程動画」
等がご覧頂けます。

標準施工仕様

目地なし	目地あり	工 程	使用材料名と割合	所要量 (kg/㎡)	使用器具	回数	間隔時間	
1	1	下地調整	新設下地の場合、補修・清掃を実施した上、必ず下地の種類に応じたシーラー処理をしてください。 改修の場合、旧塗膜の状況や素地の状態に応じ、必要な処理及び下地調整をしてください。 (脆弱塗膜の除去、水洗(24時間以上乾燥)、補修、シーラーや下地調整塗材の塗布等)				—	—
—	2	目地着色	目地着色材 20kg 清水 0~2kg	0.15~0.4	リシガン、万能ガン ウールローラー [口径: 4mm 圧力: 390~590KPa]	1~2	24時間以上	
—	3	墨出し	設計や元請の指示に従い目地割りし、水盛、振り下げまたはトランシットを使用して墨出します。			—	—	
—	4	目地棒貼付	目地棒を墨出しに沿って、正確に貼り付けます。			—	—	
2	5	主材塗り (下塗り)	セラキューブSi 20kg 清水 0.4~1.2kg	2.0~2.5	リシガン、万能ガン [口径: 5~6mm 圧力: 390~590KPa]	1	3時間以上	
3	6	主材塗り (上塗り)	セラキューブSi 20kg 清水 0.4~0.9kg	1.0~1.5		1	目地なし 24時間以上 (最終養生)	目地あり 0~10分
—	7	離形紙取り	主材表面が乾燥する前に目地棒上部の離形紙を取り除きます。			—	—	
—	8	目地棒除去	目地棒を取り除きます。			—	24時間以上 (最終養生)	

※上記の各数値はすべて標準のもの。施工方法・施工条件等により、多少の差異が生じる事がありますのでご了承ください。間隔時間は気温23℃(湿度50%)の場合です。気温が低い場合や湿度が高い場合は間隔時間を長めにとってください。

※各注意事項、試験成績表、防火材料品については巻末をご覧ください。

※施工にあたっては詳細な仕様書を別途用意しておりますので、必ずご請求の上確認し施工を行ってください。

[濃色] の表示がある品番は材料価格がアップします。



CES-201-B



CES-201-C



[濃色]

CES-201-D



CES-202-A



CES-202-B



CES-202-C



[濃色]

CES-202-D



CES-203-A



CES-203-B



CES-203-C



[濃色]

CES-203-D



CES-204-A



CES-204-B



CES-204-C



[濃色]

CES-204-D



CES-205-A



CES-205-B



CES-205-C

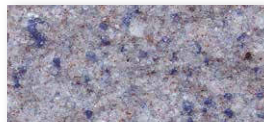


[濃色]

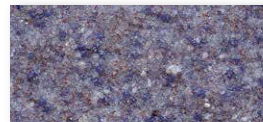
CES-205-D



CES-206-A



CES-206-B



CES-206-C



[濃色]

CES-206-D



CES-207-A



CES-207-B



CES-207-C



[濃色]

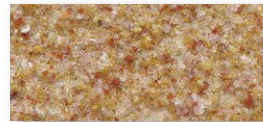
CES-207-D



CES-208-A



CES-208-B



CES-208-C



[濃色]

CES-208-D



CES-209-A



CES-209-B



CES-209-C



[濃色]

CES-209-D



CES-210-A



CES-210-B

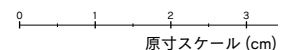


CES-210-C



[濃色]

CES-210-D



原寸スケール (cm)

注意事項 ● 写真は印刷インキの為、実物と色調や模様の大さが異なります。また原寸スケール表示のない写真の大さは原寸と異なる場合があります。現物の商品見本でお確かめください。
● 主原料の特性上、模様的大小や斑点、多少の色違いは予めご了承ください。施工下地の状態や施工条件によって、仕上がりの色調・艶・パターンが異なる場合があります。
● 記載の商品は予告なく仕様や取扱いを変更する事がありますのでご了承ください。

【濃色】の表示がある品番は材料価格がアップします。



CES-211-A



CES-211-B



CES-211-C



【濃色】

CES-211-D



CES-212-A



CES-212-B



CES-212-C



【濃色】

CES-212-D



CES-213-A



CES-213-B



CES-213-C



【濃色】

CES-213-D



CES-214-A



CES-214-B



CES-214-C



【濃色】

CES-214-D



CES-215-A



CES-215-B



CES-215-C



【濃色】

CES-215-D



CES-216-A



CES-216-B



CES-216-C



【濃色】

CES-216-D



CES-217-A



CES-217-B



CES-217-C



【濃色】

CES-217-D



CES-218-A



CES-218-B



CES-218-C



【濃色】

CES-218-D



CES-219-A



CES-219-B



CES-219-C



【濃色】

CES-219-D



CES-220-A



CES-220-B



CES-220-C



【濃色】

CES-220-D

0 1 2 3
原寸スケール (cm)

注意事項 ● 写真は印刷インキの為、実物と色調や模様の大さが異なります。また原寸スケール表示のない写真の大さは原寸と異なる場合があります。現物の商品見本でお確かめください。
● 主原料の特性上、模様的大小や斑点、多少の色違いは予めご了承ください。施工下地の状態や施工条件によって、仕上がりの色調・艶・パターンが異なる場合があります。
● 記載の商品は予告なく仕様や取扱いを変更する事がありますのでご了承ください。