

平滑模様

ハイシアートSi (クールタイプ)

HICYART Si (CCCL TYPE) / シリコンタイプ

平滑模様

ハイシアートVM (クールタイプ)

HICYART VM (CCCL TYPE) / 有機無機複合タイプ

艶消しの表情で演出する省エネ仕上塗材。

無機質感ある艶消しの表情が、落ち着いた仕上がりを演出します。

熱の原因となる赤外線を反射し、建物の外壁に熱が吸収されるのを減少させ、室内温度上昇を抑えます。

強力なシロキサン結合により、紫外線に強く塗膜性能を維持し建物を保護します。

HICYART

特長

落ち着いた艶消しの仕上がり

有色陶磁器質骨材や天然石細粒による無機質感ある艶消しの表情を創り、落ち着きのある仕上がりを演出します。

遮熱ガードで省エネライフ

太陽の中でも熱の原因となる赤外線を効率よく反射し、建物の外壁に熱が吸収されるのを減少させます。その遮熱効果により室内温度上昇を抑えます。

驚異の超耐候性

強力なシリキサン結合により紫外線に強く緻密で強固な塗膜を形成し、長期間において塗膜性能を維持し建物を保護します。
※シリコンタイプのみの特長です。

有機無機複合樹脂が、紫外線(UV)や赤外線(熱)に強い塗膜を形成し、高耐候性を実現しています。無機成分を多く複合させ、さらにHALS(光安定剤)の導入により、有機のメリットである接着性・柔軟性と、無機のメリットである高耐候性を兼ね備えています。また低汚染性にも優れています。
※有機無機複合タイプのみの特長です。

商品概要

カラーセラミックス

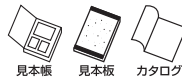
ハイシアートSi(クールタイプ)

HiCYART Si(COOL TYPE) / シリコンタイプ



特記 / セラミック配合水性シリコン遮熱型仕上

商品機能



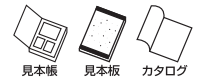
ハイシアートVM(クールタイプ)

HiCYART VM(COOL TYPE) / 有機無機複合タイプ



特記 / 超高耐候有機無機複合型セラミック配合水性シリコン遮熱型仕上

商品機能



<ハイシアートSi(クールタイプ) / ハイシアートVM(クールタイプ)>共通項目

用途 / 住宅、マンション、事務所、店舗、学校、その他建築物(新築・改修)の内外壁面。

適応下地 / 旧塗膜面、磁器タイル等の改修下地。コンクリート面、セメントモルタル面、プレキャストコンクリート部材、ALCパネル、その他各種板・ボード類等。

施工不可部位 / 天端(笠木、手すり、セットバック等)や幅木、バラベットの施工は避けてください。

工法 /



適応事項 / 外装・内装用

荷姿 / ●主材

ハイシアートSi(クールタイプ)……………16kg/缶

ハイシアートVM(クールタイプ)……………16kg/缶

●下塗材

セラファンデ弾性カラーSi……………15kg/缶

標準施工仕様

工 程	使用材料名と割合	所要量 (kg/m ²)	使用器具	回数	間隔時間
1 下地調整	下地の種類によって適切な処理をしてください。改修の場合、脆弱塗膜の除去、水洗(24時間以上乾燥)後、補修を行ってください。旧塗膜の劣化が著しい場合は、シーラー処理が必要となります。				
2 下塗り	セラファンデ弾性カラーSi 清水	15kg 0~0.5kg	0.3~0.4	リジガン、万能ガン 〔口径:4~5mm 圧力:390~490KPa ウールローラー〕	1~2 4時間以上
3 主材塗り (下塗り)	ハイシアートSi(クールタイプ) 又は ハイシアートVM(クールタイプ) 清水	16kg 0~1.0kg	0.18~0.23	HSガン 〔口径:3mm 圧力:290~490KPa ウールローラー、刷毛〕	1 3時間以上
4 主材塗り (上塗り)	ハイシアートSi(クールタイプ) 又は ハイシアートVM(クールタイプ) 清水	16kg 0~1.0kg	0.18~0.23		1 24時間以上 (最終養生)

※上記の各数値はすべて標準のものです。施工方法・施工条件等により、多少の差異が生じる事がありますのでご了承ください。間隔時間は気温23℃(湿度50%)の場合です。気温が低い場合や湿度が高い場合は間隔時間を長めにとってください。

※各注意事項、試験成績表、防火材料品については巻末をご覧ください。

※施工にあたっては詳細な仕様書を別途用意しておりますので、必ずご請求の上確認し施工を行ってください。

ハイシートSi(クールタイプ) / ハイシートVM(クールタイプ) 共通サンプル

ハイシートSi(クールタイプ)の場合はⓈの品番、ハイシートVM(クールタイプ)の場合はⓂの品番をお選びください。



Ⓢ HBC-1
Ⓜ HBM-1



Ⓢ HBC-2
Ⓜ HBM-2



Ⓢ HBC-3
Ⓜ HBM-3



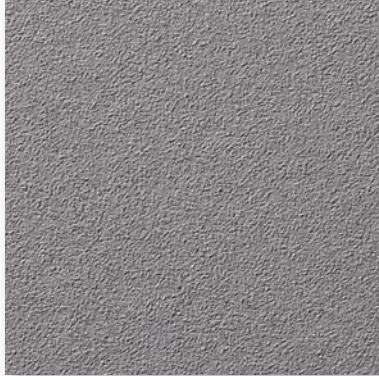
Ⓢ HBC-4
Ⓜ HBM-4



Ⓢ HBC-5
Ⓜ HBM-5



Ⓢ HBC-6
Ⓜ HBM-6



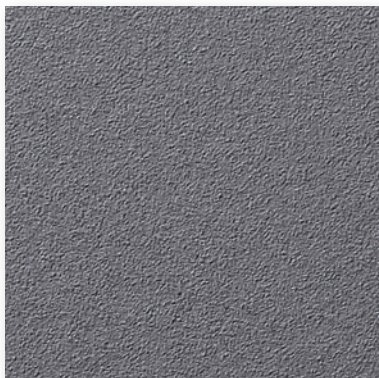
Ⓢ HBC-7
Ⓜ HBM-7



Ⓢ HBC-8
Ⓜ HBM-8



Ⓢ HBC-9
Ⓜ HBM-9



Ⓢ HBC-10
Ⓜ HBM-10



Ⓢ HBC-11
Ⓜ HBM-11



Ⓢ HBC-12
Ⓜ HBM-12



- 注意事項
- 写真は印刷インキの為、実物と色調や模様の大さが異なります。また原寸スケール表示のない写真の大さは原寸と異なる場合があります。現物の商品見本でお確かめください。
 - 主原料の特性上、模様の大さや斑点、多少の色違いはあらかじめご了承ください。施工下地の状態や施工条件によって、仕上がりの色調・艶・パターンが異なる場合があります。
 - 基本性能（樹脂の種類）によって若干色調に差が生じます。
 - 記載の商品は予告なく仕様や取扱いを変更する事がありますのでご了承ください。

