

土壁模様

テラックスSi

TERRAX Si / シリコンタイプ

ぬくもりのある土の質感を表現。

土のぬくもりを持ったシンプルな土壁模様。

流砂のような滑らかさを持った肌合いは、しっとりとした落ち着きある壁面を演出します。

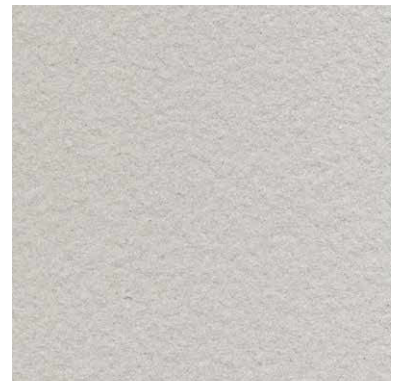
内壁に使用すると、やわらかであたたかな空間を演出します。



平戸市ふれあいセンター(長崎県) 設計/株式会社久米設計



シーニアスギャラリー(兵庫県) 設計/アラン・カレ



特長

あたたかな空間演出

土のぬくもりを持ったシンプルな土壁模様。流砂のような滑らかさが、しっとり落ち着いた壁面を演出します。やわらかな土の質感が、あたたかな空間を演出します。

微弾性&シリコン

微弾性
微弾性塗膜が躯体のヘアークラックに追随し、浸水防止効果が期待できます。(タックフリー設計)

シリコン樹脂
結合剤にアクリルシリコン樹脂を採用。高い耐候性を発揮し建物を守ります。

環境調和

水系材料
水性の樹脂を使用しているので、取扱いが容易です。また臭気や中毒、引火の危険性もない為、まわりの環境や施工者にも安全です。

VOC対策
ホルムアルデヒド・キシレン・トルエンを含んでいない為、人や環境に優しいです。

商品概要

カラーセラミックス

テラックスSi
TERRAX Si / シリコンタイプ



特記 / 微弾性シリコン微細粒度多彩陶土壁調吹付仕上

商品機能



<テラックスSi>

用途 / 住宅、マンション、事務所、店舗、学校、その他建築物（新築・改修）の内外壁面。

適応下地 / 旧塗膜面、磁器タイル等の改修下地。コンクリート面、セメントモルタル面、プレキャストコンクリート部材、ALCパネル、その他各種板・ボード類等。

施工不可部位 / 天端（笠木、手すり、セットバック等）や幅木、パラペットの施工は避けてください。

工法 / 吹付工法

適応事項 / 外装・内装用

防火材料品有
セラブルーフカラー

荷姿 / ●主材
テラックスSi……………20kg/缶

※下地調整材の内容については巻末をご覧ください。

標準施工仕様

| 工 程 | 使用材料名と調合割合 | 所要量 (kg/m ²) | 使用器具 | 回数 | 間隔時間 |
|--------------|------------------------------|--------------------------|--|----|---------------|
| 1 下地調整 | | | | - | - |
| 2 主材塗り (下塗り) | テラックスSi 20kg 清水 0.8~1.3kg | 0.8~1.0 | リシガン、万能ガン [口径：5~6mm 圧力：390~590KPa] | 1 | 3時間以上 |
| 3 主材塗り (上塗り) | テラックスSi 20kg 清水 0.8~1.3kg | 1.2~1.5 | | 1 | 24時間以上 (最終養生) |

※上記の各数値はすべて標準のものです。施工方法・施工条件等により、多少の差異が生じる事がありますのでご了承ください。間隔時間は気温23℃(湿度50%)の場合です。気温が低い場合や湿度が高い場合は間隔時間を長めにとってください。

※各注意事項、試験成績表、防火材料品については巻末をご覧ください。

※施工にあたっては詳細な仕様書を別途用意しておりますので、必ずご請求の上確認し施工を行ってください。



TRS-251-A



TRS-251-B



TRS-251-C



TRS-252-A



TRS-252-B



TRS-252-C



TRS-253-A



TRS-253-B



TRS-253-C



TRS-254-A



TRS-254-B



TRS-254-C



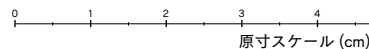
TRS-255-A



TRS-255-B



TRS-255-C



原寸スケール (cm)

注意事項 ● 写真は印刷インキの為、実物と色調や模様の大さが異なります。また原寸スケール表示のない写真の大きさは原寸と異なる場合があります。現物の商品見本でお確かめください。
 ● 主原料の特性上、模様の大さや斑点、多少の色違いは予めご了承ください。施工下地の状態や施工条件によって、仕上がりの色調・艶・パターンが異なる場合があります。
 ● 記載の商品は予告なく仕様や取扱いを変更する事がありますのでご了承ください。



TRS-256-A



TRS-256-B



TRS-256-C



TRS-257-A



TRS-257-B



TRS-257-C



TRS-258-A



TRS-258-B



TRS-258-C



TRS-259-A



TRS-259-B



TRS-259-C



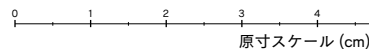
TRS-260-A



TRS-260-B



TRS-260-C



原寸スケール (cm)

注意事項 ● 写真は印刷インキの為、実物と色調や模様の大さが異なります。また原寸スケール表示のない写真の大きさは原寸と異なる場合があります。現物の商品見本でお確かめください。
 ● 主原料の特性上、模様の大さや斑点、多少の色違いは予めご了承ください。施工下地の状態や施工条件によって、仕上がりの色調・艶・パターンが異なる場合があります。
 ● 記載の商品は予告なく仕様や取扱いを変更する事がありますのでご了承ください。