

天然石調(キャスト模様)

セラキャストX

CERACAST X / 高品質アクリルタイプ

グッセラ・Gキャスト

GOOD CERA・G CAST / シリコンタイプ

セラキャストF

CERACAST F / フッ素タイプ

立体感のある仕上塗材のニュースタンダード!

壁面に個性やワンランク上のグレード感を与え、居住空間にとけ込みやすく建物を引立たせます。
戸建住宅の改修にも適しており、新築時以上とも言える意匠性・耐久性が得られます。



特別養護老人ホーム コートスマイル(岐阜県) 設計/サニー建築設計



キャナルシティ博多(福岡県) 設計/ジョン・ジャーディ



一般戸建住宅



特長

立体感あるキャスト模様

立体感のあるキャスト模様がワンランク上のグレード感を表現します。有色陶磁器質骨材の発色により、顔料にはない深みのある色彩が、建物を表情豊かに演出します。

微弾性&シリコン

微弾性
微弾性塗膜が躯体のへアークラックに追従し、浸水防止効果が期待できます。(タックフリー設計) ※シリコンタイプのみの特長です。

シリコン樹脂
結合剤にアクリルシリコン樹脂を採用。高い耐候性を発揮し建物を守ります。 ※シリコンタイプのみの特長です。

驚異のフッ素パワー

結合剤にフッ素樹脂を採用。驚異の耐候性を発揮し建物を長期間守ります。 ※フッ素タイプのみの特長です。

商品概要

カラーセラミックス

セラキャストX

CERACAST X / 高品質アクリルタイプ



特記 / 多彩陶石天然石調キャスト仕上

グッセラ・Gキャスト

GOOD CERACAST / シリコンタイプ



特記 / 微弾性シリコン多彩陶石天然石調キャスト仕上

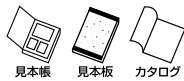
セラキャストF

CERACAST F / フッ素タイプ



特記 / 超高耐候型多彩陶石天然石調キャスト仕上

商品機能



商品機能



商品機能



<セラキャストX/グッセラ・Gキャスト/セラキャストF> 共通項目

用途 / 住宅、マンション、事務所、店舗、学校、その他建築物(新築・改修)の内外壁面。

適用事項 / 外装・内装用

フッ素対応 F

防火材料品有

適用下地 / 旧塗膜面、磁器タイル等の改修下地。コンクリート面、セメントモルタル面、プレキャストコンクリート部材、ALCパネル、その他各種板・ボード類等。

セラブルーフーストーンTP
セラブルーフーストーンNT

施工不可部位 / 天端(笠木、手すり、セットバック等)や幅木、バラベットの施工は避けてください。

荷姿 / ●主材
セラキャストX……………20kg/缶
グッセラ・Gキャスト……………20kg/缶
セラキャストF……………20kg/缶
●上塗材
マルチトップSi……………15kg/缶

※下地調整材の内容については巻末をご覧ください。



吹付工法



「標準施工仕様書」
「施工工程動画」
等がご覧頂けます。

標準施工仕様

セラキャストX

工 程	使用材料名と割合	所要量(kg/m ²)	使用器具	回数	間隔時間
1 下地調整	・新設下地の場合、補修・清掃を実施した上、必ず下地の種類に応じたシーラー処理をしてください。改修の場合、旧塗膜の状況や素地の状態に応じ、必要な処理及び下地調整をしてください。 セラキャストX 20kg 清水 EGA 0.4~1.2kg XGA 0.3~0.8kg	EGA 2.5~3.0 XGA 3.0~3.5	万能ガン [口径: EGAタイプは5~6mm 圧力: 390~490KPa XGAタイプは6~8mm]	1	3時間以上
2 主材塗り(下塗り)	セラキャストX 20kg 清水 EGA 0~0.4kg XGA 0~0.3kg	EGA 1.0~1.5 XGA 2.0~3.0	万能ガン [口径: EGAタイプは6~8mm 圧力: 290~390KPa XGAタイプは8~10mm]	1	0~10分
3 主材塗り(上塗り)	セラキャストX 20kg 清水 EGA 0~0.4kg XGA 0~0.3kg	EGA 1.0~1.5 XGA 2.0~3.0	万能ガン [口径: EGAタイプは6~8mm 圧力: 290~390KPa XGAタイプは8~10mm]	1	0~10分
4 押さえ	ステンレス製コテ・塩ビ又はポリローラーに清水を使用して押さえてください。(凸部を押さえない場合(凹凸模様押さえなし)は省略。)			1	24時間以上
5 上塗り	マルチトップSi 15kg 清水 1.6~2.3kg	0.20~0.25	エアレスユニット エアースプレー	2	(工程内) 3時間以上 (最終養生) 24時間以上

グッセラ・Gキャスト

工 程	使用材料名と割合	所要量(kg/m ²)	使用器具	回数	間隔時間
1 下地調整	・新設下地の場合、補修・清掃を実施した上、必ず下地の種類に応じたシーラー処理をしてください。改修の場合、旧塗膜の状況や素地の状態に応じ、必要な処理及び下地調整をしてください。(脆弱塗膜の除去、水洗(24時間以上乾燥)、補修、シーラーや下地調整塗材の塗布等)	グッセラ・Gキャスト 20kg 清水 EGS 0.4~1.2kg XGS 0.3~0.8kg	万能ガン [口径: EGSタイプは5~6mm 圧力: 390~490KPa XGSタイプは6~8mm]	1	3時間以上
2 主材塗り(下塗り)	グッセラ・Gキャスト 20kg 清水 EGS 0~0.4kg XGS 0~0.3kg	EGS 1.0~1.5 XGS 2.0~3.0	万能ガン [口径: EGSタイプは6~8mm 圧力: 290~390KPa XGSタイプは8~10mm]	1	0~10分
3 主材塗り(上塗り)	グッセラ・Gキャスト 20kg 清水 EGS 0~0.4kg XGS 0~0.3kg	EGS 1.0~1.5 XGS 2.0~3.0	万能ガン [口径: EGSタイプは6~8mm 圧力: 290~390KPa XGSタイプは8~10mm]	1	0~10分
4 押さえ	ステンレス製コテ・塩ビ又はポリローラーに清水を使用して押さえてください。(凸部を押さえない場合(凹凸模様押さえなし)は省略。)			1	24時間以上 (最終養生)

セラキャストF

工 程	使用材料名と割合	所要量(kg/m ²)	使用器具	回数	間隔時間
1 下地調整	・新設下地の場合、補修・清掃を実施した上、必ず下地の種類に応じたシーラー処理をしてください。改修の場合、旧塗膜の状況や素地の状態に応じ、必要な処理及び下地調整をしてください。(脆弱塗膜の除去、水洗(24時間以上乾燥)、補修、シーラーや下地調整塗材の塗布等)	セラキャストF 20kg 清水 EGF 0.4~1.2kg XGF 0.3~0.8kg	万能ガン [口径: EGFタイプは5~6mm 圧力: 390~490KPa XGFタイプは6~8mm]	1	3時間以上
2 主材塗り(下塗り)	セラキャストF 20kg 清水 EGF 0~0.4kg XGF 0~0.3kg	EGF 1.0~1.5 XGF 2.0~3.0	万能ガン [口径: EGFタイプは6~8mm 圧力: 290~390KPa XGFタイプは8~10mm]	1	0~10分
3 主材塗り(上塗り)	セラキャストF 20kg 清水 EGF 0~0.4kg XGF 0~0.3kg	EGF 1.0~1.5 XGF 2.0~3.0	万能ガン [口径: EGFタイプは6~8mm 圧力: 290~390KPa XGFタイプは8~10mm]	1	0~10分
4 押さえ	ステンレス製コテ・塩ビ又はポリローラーに清水を使用して押さえてください。(凸部を押さえない場合(凹凸模様押さえなし)は省略。)			1	24時間以上 (最終養生)

※上記の数値はすべて標準のものです。施工方法・施工条件等により、多少の差異が生じる事がありますのでご了承ください。間隔時間は気温23℃(湿度50%)の場合です。気温が低い場合や湿度が高い場合は間隔時間を長めにとってください。
※各注意事項、試験成績表、防火材料品については巻末をご覧ください。
※施工にあたっては詳細な仕様書を別途用意しておりますので、必ず請求の上確認し施工を行ってください。

セラキャストX (アクリルタイプ) / グッセラ・Gキャスト (シリコンタイプ) / セラキャストF (フッ素タイプ) 共通サンプル

セラキャストXの場合は(A)の品番、グッセラ・Gキャストの場合は(S)の品番、セラキャストFの場合は(F)の品番をお選びください。
 [濃色]の表示がある品番は材料価格がアップします。

多彩な色彩と厚みのある塗膜で建物を豪華にリフレッシュ!



(A) EGA-703-A
 (S) EGS-703-A
 (F) EGF-703-A



(A) EGA-703-C
 (S) EGS-703-C
 (F) EGF-703-C

YYK REFORM SYSTEM

●主材塗り ----▶
 凹凸模様(押さえなし)仕上

セラキャストX
 グッセラ・Gキャスト
 セラキャストF

●下地調整 ----▶
 セラプライマーカラーHi

●既存塗膜 ----▶
 リシン面



[濃色]

(A) XGA-612-D
 (S) XGS-612-D
 (F) XGF-612-D



(A) EGA-702-A
 (S) EGS-702-A
 (F) EGF-702-A



(A) EGA-702-C
 (S) EGS-702-C
 (F) EGF-702-C



(A) EGA-502-B
 (S) EGS-502-B
 (F) EGF-502-B



(A) XGA-606-B
 (S) XGS-606-B
 (F) XGF-606-B



(A) XGA-606-C
 (S) XGS-606-C
 (F) XGF-606-C



[濃色]

(A) XGA-606-D
 (S) XGS-606-D
 (F) XGF-606-D



(A) EGA-507-A
 (S) EGS-507-A
 (F) EGF-507-A



(A) XGA-603-B
 (S) XGS-603-B
 (F) XGF-603-B



(A) XGA-603-C
 (S) XGS-603-C
 (F) XGF-603-C



[濃色]

(A) XGA-603-D
 (S) XGS-603-D
 (F) XGF-603-D



(A) EGA-707-B
 (S) EGS-707-B
 (F) EGF-707-B



(A) XGA-602-B
 (S) XGS-602-B
 (F) XGF-602-B

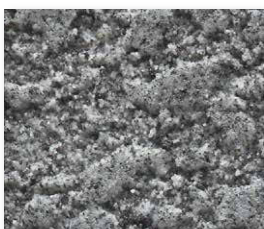


(A) XGA-602-C
 (S) XGS-602-C
 (F) XGF-602-C



[濃色]

(A) XGA-602-D
 (S) XGS-602-D
 (F) XGF-602-D



(A) EGA-708-B
 (S) EGS-708-B
 (F) EGF-708-B

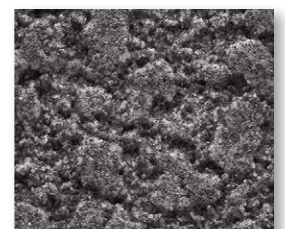


(A) EGA-704-C
 (S) EGS-704-C
 (F) EGF-704-C



[濃色]

(A) XGA-611-D
 (S) XGS-611-D
 (F) XGF-611-D



(A) EGA-711-C
 (S) EGS-711-C
 (F) EGF-711-C

0 1 2 3
 原寸スケール (cm)

注意事項 ● 写真は印刷インキのため、実物と色調や模様の大さが異なります。また原寸スケール表示のない写真の大さは原寸と異なる場合があります。現物の商品見本でお確かめください。
 ● 主原料の特性上、模様の大さや斑点、多少の色違いは予めご了承ください。施工下地の状態や施工条件によって、仕上がりの色調・艶・パターンが異なる場合があります。
 ● 基本性能(樹脂の種類)によって若干色調に差が生じます。
 ● 記載の商品は予告なく仕様や取扱いを変更する事がありますのでご了承ください。

セラキャストX (アクリルタイプ) / グッセラ・Gキャスト (シリコンタイプ) / セラキャストF (フッ素タイプ) 共通サンプル

セラキャストXの場合は(A)の品番、グッセラ・Gキャストの場合は(S)の品番、セラキャストFの場合は(F)の品番をお選びください。
 [濃色]の表示がある品番は材料価格がアップします。



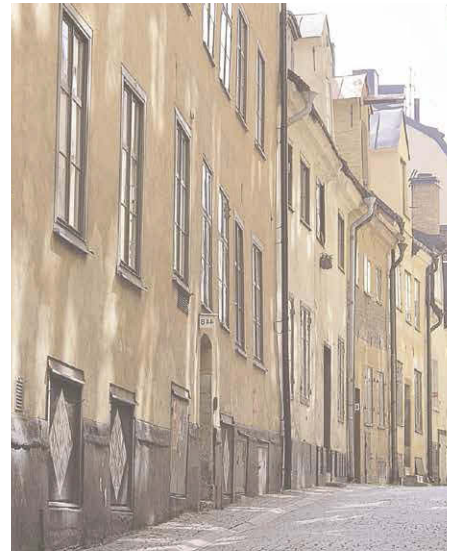
(A) EGA-704-A
 (S) EGS-704-A
 (F) EGF-704-A



(A) XGA-603-A
 (S) XGS-603-A
 (F) XGF-603-A



(A) EGA-511-C
 (S) EGS-511-C
 (F) EGF-511-C



(A) EGA-709-A
 (S) EGS-709-A
 (F) EGF-709-A



(A) XGA-601-B
 (S) XGS-601-B
 (F) XGF-601-B



(A) XGA-601-C
 (S) XGS-601-C
 (F) XGF-601-C



[濃色] (A) XGA-601-D
 (S) XGS-601-D
 (F) XGF-601-D



(A) EGA-508-A
 (S) EGS-508-A
 (F) EGF-508-A



(A) XGA-605-B
 (S) XGS-605-B
 (F) XGF-605-B



(A) XGA-605-C
 (S) XGS-605-C
 (F) XGF-605-C



[濃色] (A) XGA-605-D
 (S) XGS-605-D
 (F) XGF-605-D



(A) EGA-508-C
 (S) EGS-508-C
 (F) EGF-508-C



(A) XGA-604-B
 (S) XGS-604-B
 (F) XGF-604-B



(A) XGA-604-C
 (S) XGS-604-C
 (F) XGF-604-C



[濃色] (A) XGA-604-D
 (S) XGS-604-D
 (F) XGF-604-D



[濃色] (A) EGA-512-D
 (S) EGS-512-D
 (F) EGF-512-D



(A) EGA-706-C
 (S) EGS-706-C
 (F) EGF-706-C



(A) EGA-712-C
 (S) EGS-712-C
 (F) EGF-712-C



[濃色] (A) XGA-613-D
 (S) XGS-613-D
 (F) XGF-613-D

0 1 2 3
 原寸スケール (cm)

注意事項 ● 写真は印刷インキのため、実物と色調や模様の大さが異なります。また原寸スケール表示のない写真の大さは原寸と異なる場合があります。現物の商品見本でお確かめください。
 ● 主原料の特性上、模様の大さや斑点、多少の色違いは予めご了承ください。施工下地の状態や施工条件によって、仕上がりの色調・艶・パターンが異なる場合があります。
 ● 基本性能（樹脂の種類）によって若干色調に差が生じます。
 ● 記載の商品は予告なく仕様や取扱いを変更する事がありますのでご了承ください。