

さざ波模様

グツセラ・GO-ローシ

GOOD CERA-G ROLLER SI / シリコンタイプ

グツセラ・GO-ローF

GOOD CERA-G ROLLER F / フッ素タイプ

デリケートで流れるようなアンジュレーション。石材調ローラー仕上塗材のスタンダード。

繊細で流れるような動きあるパターンをローラーで形成します。

ローラーが削り出す小柄な「さざ波模様」が立体的なテクスチャーと自然石の表情を表現。

またオール水系&オールローラー工法の為、人や環境にも優しい仕上塗材です。



兵庫県温泉町「すこやかドーム」(兵庫県) 設計/有限会社空間設計社



特長

ローラー独特の ざざ波模様

砂骨ローラーがきめ細やかな量感のある表情を創り出します。また有色陶磁器質骨材で発色している為、顔料にない深みのある質感が特長です。

微弾性&シリコン

微弾性
微弾性塗膜が躯体のヘアークラックに追随し、浸水防止効果が期待できます。(タックフリー設計) ※シリコンタイプのみの特長です。

シリコン樹脂
結合剤にアクリルシリコン樹脂を採用。高い耐候性を発揮し建物を守ります。 ※シリコンタイプのみの特長です。

驚異のフッ素パワー

結合剤にフッ素樹脂を採用。驚異の耐候性を発揮し建物を長期間守ります。 ※フッ素タイプのみの特長です。

環境調和

水系材料
水性の樹脂を使用しているため、取扱いが容易です。また臭気や中毒、引火の危険性もない為、まわりの環境や施工者にも安全です。

VOC対策
ホルムアルデヒドキシレン・トルエンを含んでいない為、人や環境に優しいです。

クリーン施工
ローラーで施工するので騒音や塗材の飛散がありません。人と環境にクリーンな施工が可能です。

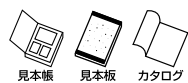
商品概要

カラーセラミックス

グッセラ・Gローラー-Si 
GOODCERA-GROLLER Si / シリコンタイプ

特記 / 微弾性シリコン多彩陶石ローラー仕上

商品機能



グッセラ・Gローラー-F 
GOODCERA-GROLLER F / フッ素タイプ


特記 / 超高耐候型多彩陶石ローラー仕上

商品機能



<グッセラ・Gローラー-Si / グッセラ・Gローラー-F>共通項目

用途 / 住宅、マンション、事務所、店舗、学校、その他建築物（新築・改修）の内外壁面。

適応事項 /  外装・内装用

適応下地 / 旧塗膜面、磁器タイル等の改修下地。コンクリート面、セメントモルタル面、プレキャストコンクリート部材、ALCパネル、その他各種板・ボード類等。

- 荷姿 / ●主材
グッセラ・Gローラー-Si 18kg/缶
グッセラ・Gローラー-Si特注色 20kg/缶
グッセラ・Gローラー-F 18kg/缶
グッセラ・Gローラー-F特注色 20kg/缶
●下塗材
セラプライマーカラー-Hi 16kg/缶
※下地調整材の内容については巻末をご覧ください。

施工不可部位 / 天端（笠木、手すり、セットバック等）や幅木、バラベットの施工は避けてください。



「標準施工仕様書」
「施工工程動画」
等がご覧頂けます。

標準施工仕様

吹付工法についてはお問い合わせください。

| 工程 | 使用材料名と割合 | 所要量 (kg/m ²) | 使用器具 | 回数 | 間隔時間 |
|----|--------------|---|------------------|-----|------------------|
| 1 | 下地調整 | ・新設下地の場合、補修・清掃を実施した上、必ず下地の種類に応じたシーラー処理をしてください。 ・改修の場合、旧塗膜の状況や素地の状態に応じ、必要な処理及び下地調整をしてください。 (脆弱塗膜の除去、水洗(24時間以上乾燥)、補修、シーラーや下地調整塗材の塗布等) | - | - | - |
| 2 | 下塗り (ローラー塗装) | セラプライマーカラー-Hi 16kg 清水 0.8~1.2kg | ウールローラー 塗料用刷毛 | 1~2 | 3時間以上 |
| 3 | 主材塗り (下塗り) | グッセラ・Gローラー-Si又はF 18kg 清水 0.9~1.6kg | 砂骨ローラー | 1 | 4時間以上 |
| 4 | 主材塗り (上塗り) | グッセラ・Gローラー-Si又はF 18kg 清水 0.3~1.0kg | | 1 | 24時間以上 (最終養生) |

特注色

吹付工法についてはお問い合わせください。

| 工程 | 使用材料名と割合 | 所要量 (kg/m ²) | 使用器具 | 回数 | 間隔時間 |
|----|--------------|---|------------------|-----|------------------|
| 1 | 下地調整 | ・新設下地の場合、補修・清掃を実施した上、必ず下地の種類に応じたシーラー処理をしてください。 ・改修の場合、旧塗膜の状況や素地の状態に応じ、必要な処理及び下地調整をしてください。 (脆弱塗膜の除去、水洗(24時間以上乾燥)、補修、シーラーや下地調整塗材の塗布等) | - | - | - |
| 2 | 下塗り (ローラー塗装) | セラプライマーカラー-Hi 16kg 清水 0~0.8kg | ウールローラー 塗料用刷毛 | 1~2 | 3時間以上 |
| 3 | 主材塗り (下塗り) | グッセラ・Gローラー-Si特注色又はF特注色 20kg 清水 0.4~0.8kg | 砂骨ローラー | 1 | 4時間以上 |
| 4 | 主材塗り (上塗り) | グッセラ・Gローラー-Si特注色又はF特注色 20kg 清水 0.4~0.8kg | | 1 | 24時間以上 (最終養生) |

※上記の数値はすべて標準のものです。施工方法・施工条件等により、多少の差異が生じる事がありますのでご了承ください。間隔時間は気温23℃(湿度50%)の場合です。気温が低い場合や湿度が高い場合は間隔時間を長めにとってください。
※各注意事項、試験成績表、防火材料品については巻末をご覧ください。
※施工にあたっては詳細な仕様書を別途用意しておりますので、必ずご請求の上確認し施工を行ってください。

グッセラ・Gローラー-Siの場合は(Si)の品番、グッセラ・Gローラー-Fの場合は(F)の品番をお選びください。



(Si) RGS-501
(F) RGF-501



(Si) RGS-503
(F) RGF-503



凹凸模様(押え)オプション

(Si) RGS-504
(F) RGF-504



(Si) RGS-502
(F) RGF-502



(Si) RGS-505
(F) RGF-505



(Si) RGS-506
(F) RGF-506



(Si) RGS-507
(F) RGF-507



(Si) RGS-508
(F) RGF-508



(Si) RGS-509
(F) RGF-509



(Si) RGS-510
(F) RGF-510



(Si) RGS-511
(F) RGF-511



(Si) RGS-512
(F) RGF-512



(Si) RGS-513
(F) RGF-513



(Si) RGS-514
(F) RGF-514



(Si) RGS-515
(F) RGF-515



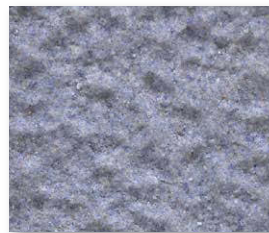
(Si) RGS-516
(F) RGF-516



(Si) RGS-517
(F) RGF-517



(Si) RGS-518
(F) RGF-518



(Si) RGS-519
(F) RGF-519



(Si) RGS-520
(F) RGF-520

0 1 2 3
原寸スケール (cm)

注意事項 ● 写真は印刷インキの為、実物と色調や模様の大さが異なります。また原寸スケール表示のない写真の大さは原寸と異なる場合があります。現物の商品見本でお確かめください。
● 主原料の特性上、模様の大さや斑点、多少の色違いは予めご了承ください。施工下地の状態や施工条件によって、仕上がりの色調・艶・パターンが異なる場合があります。
● 記載の商品は予告なく仕様や取扱いを変更する事がありますのでご了承ください。

グッセラ・GローラーSi[®] 特注色 (シリコンタイプ) / グッセラ・GローラーF[®] 特注色 (フッ素タイプ) 共通サンプル

グッセラ・GローラーSiの場合は^{Si}の品番、グッセラ・GローラーFの場合は^Fの品番をお選びください。
通常の配色では出せない特別濃色の対応が可能です。詳しくはお問い合わせください。



^{Si} RKS-101
^F RKF-101



^{Si} RKS-102
^F RKF-102



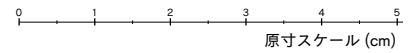
^{Si} RKS-103
^F RKF-103



^{Si} RKS-104
^F RKF-104



^{Si} RKS-105
^F RKF-105



原寸スケール (cm)

- 注意事項
- 写真は印刷インキの為、実物と色調や模様の大さが異なります。また原寸スケール表示のない写真の大さは原寸と異なる場合があります。現物の商品見本でお確かめください。
 - 主原料の特性上、模様の大さや斑点、多少の色違いは予めご了承ください。施工下地の状態や施工条件によって、仕上がりの色調・艶・パターンが異なる場合があります。
 - 記載の商品は予告なく仕様や取扱いを変更する事がありますのでご了承ください。