



多彩模様仕上塗材

# NEOFRESH TIARA ROLLER

ネオフレッシュティアアラローラーVS (シリコンタイプ)

ネオフレッシュティアアラローラーVM (有機無機複合タイプ)

New Life by New Color  
High Performance Paint for Wall

NEOFRESH TIARA ROLLER



# 特別な装いをまとう気品高き贅沢

外壁は色彩・素材・デザイン性によって建物の印象を大きく左右します。

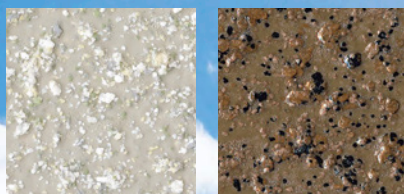
住まいの装いを変えるティアラは、個性派ツートーンカラーで、より魅力的に。

豊富なカラーで和風からスタイリッシュなデザインまで様々な色調の選択が可能です。

さらに優れた機能性で大切な住まいをしっかりと守ります。

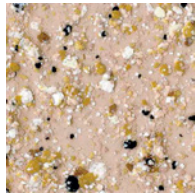
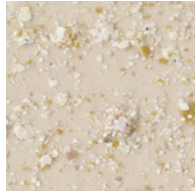
ネオフレッシュティアラローラーが特別な装いを演出します。

## Luxury



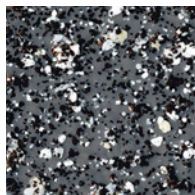
茶色系の色を組み合わせ、  
コントラストを生む事で高級感を演出しつつ、  
落ち着きある佇まいを実現します。





## Natural

ベージュ系の色を組み合わせる事で  
住まいに優しく明るい表情を生み出します。



## Stylish

モノトーン系の組み合わせは、余計なものをそぎ落とし  
住まいにスタイリッシュな印象を与えます。



# 美しいデザイン性・優れた機能性

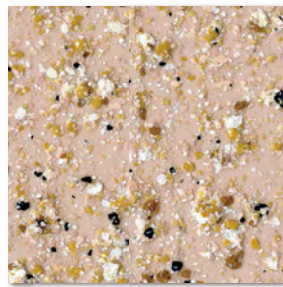


## 豊富なカラーで自由自在

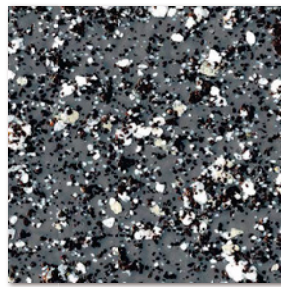
- 豊富な標準色には、柔らかな淡彩色(300番)、ベーシックな中彩色(400番)、重厚な濃彩色(500番)、そしてパールの輝きをイメージした特別色(800番)があります。
- 和風・洋風、スタイリッシュ・モダン等、建物のイメージに合った色調の選択が可能です。
- ツートンカラーで仕上げる際の色の組合せが自在です。



淡彩色300番



中彩色400番



濃彩色500番



特別色800番

- 窯業系サイディングやコテ塗り仕上げの塗替えにおいては、既存の模様(凹凸)を活かしたカラーチェンジが可能です。



既存下地



ネオフレッシュティアラローラー



## 美しさと安心の秘密はフレーク

- 色の要素となるフレークは、自然素材で無機系のマイカ(雲母)を採用しています。
- 粒度や色目の異なるフレークを組み合わせる事で、複合的な発色となり、単一色の塗料にはない奥行きのある高意匠性を実現します。



フレーク



## 簡単施工&スピーディーな仕上がり

- フレークタイプの多彩模様塗料の為、ゲルタイプに比べて施工の難易度が低く、安定した仕上がりを容易に実現できます。(一般的なゲルタイプの多彩模様塗料は、塗装器具の種類や吐出量、エア圧、壁までの距離等により微妙な調整が必要となります。)



既存下地      セラファンデ      ネオフレッシュティアラローラー      ネオフレッシュティアラローラー  
 弾性カラーSi      下塗り      上塗り

### ■ スピード施工

「セラファンデ弾性カラーSi」を用いる事で、窯業系サイディング等の旧塗膜を有する改修下地においてシーラーレスでの施工が可能です。上塗りのネオフレッシュティアラローラーを合わせた工程だけの省工程でスピーディーな施工を実現します。

※新設下地及び改修時の旧塗膜の種類や劣化状態によっては、シーラー処理が必要な場合があります。

### ■ ローラー施工のメリット

- 吹付塗装と比べて、ローラー施工なのでコンプレッサーの騒音がなく、塗料の飛散もほとんどありません。また住宅が密集した隣家とのスペースが狭い場所であっても容易に施工できます。



## いつまでもきれいなお住まいへ

### ■ ネオフレッシュティアラローラーVS (シリコンタイプ)

- 高品質アクリルシリコン樹脂とHALS (光安定剤) の導入により、紫外線 (UV) に強い塗膜を形成し、高耐候性を実現しています。
- 低汚染性のアクリルシリコン樹脂を採用し、施工時の美しい意匠を長期間維持します。

※耐用年数(期待) 10~15年相当(保証年数ではありません)。

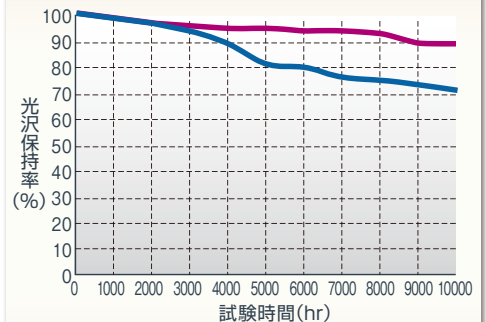
※HALS…紫外線を受ける事で生成するラジカル(劣化因子)の発生を抑制します。

### ■ ネオフレッシュティアラローラーVM (有機無機複合タイプ)

- 有機無機複合樹脂が、紫外線 (UV) や赤外線 (熱) に強い塗膜を形成し、高い耐候性を発揮します。
- 長期間光沢を維持し塗膜の劣化 (チョーキング) を抑制。塗替回数も少なくなりライフサイクルコストの低減に貢献します。
- アクリル樹脂に無機成分 (シロキサン成分 SiO<sub>2</sub>) を多く複合させ、さらにHALS (光安定剤) の導入により、有機のメリット「接着性・柔軟性」と、無機のメリット「高耐候性」を兼ね備えた塗料設計を実現しています。
- 低汚染性の有機無機複合樹脂を採用し、施工時の美しい意匠を長期間維持します。

※耐用年数(期待) 20~25年相当(保証年数ではありません)。 ※HALS…紫外線を受ける事で生成するラジカル(劣化因子)の発生を抑制します。

促進耐候性試験  
(キセノンウエザーマーター)



— 青 — ネオフレッシュティアラローラーVS  
 — 赤 — ネオフレッシュティアラローラーVM

※建物の種類や立地条件、塗装色、天候等により光沢保持率は異なります。



## 美観を保持し 建物を保護

- 可とう性のある塗膜が躯体のヘアークラックに追随し浸水防止に貢献するので、美観を保持し建物を保護します。



※可とう性試験

### ■ 下地調整塗材



## 下塗りが超高機能 という絶対的安心感

- 窯業系サイディングの塗替えを効率的に美しく仕上げる最高品質の下地調整塗材セラファンデ弾性カラーSi。
- 仕上材にも劣らない紫外線を防止する耐候性、防カビ・防藻性、弾性(可とう性)を誇ります。

ネオフレッシュティアラローラーVSの場合は㊟の品番、VMの場合は㊞の品番をお選びください。

淡彩色

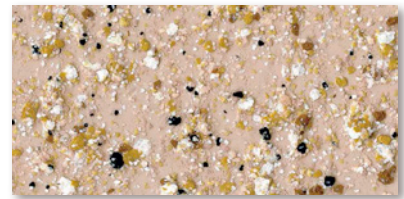
中彩色



㊟NRS-301-A ㊞NRM-301-A



㊟NRS-401-B ㊞NRM-401-B



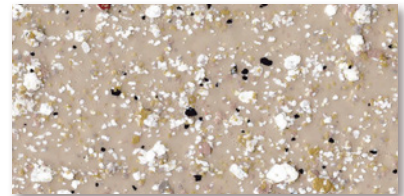
㊟NRS-408-B ㊞NRM-408-B



㊟NRS-302-A ㊞NRM-302-A



㊟NRS-402-B ㊞NRM-402-B



㊟NRS-409-B ㊞NRM-409-B



㊟NRS-303-A ㊞NRM-303-A



㊟NRS-403-B ㊞NRM-403-B



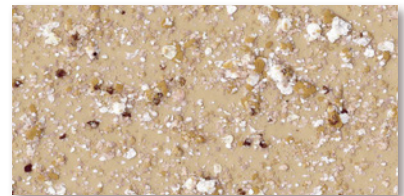
㊟NRS-410-B ㊞NRM-410-B



㊟NRS-304-A ㊞NRM-304-A



㊟NRS-404-B ㊞NRM-404-B



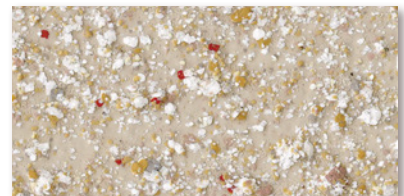
㊟NRS-411-B ㊞NRM-411-B



㊟NRS-305-A ㊞NRM-305-A



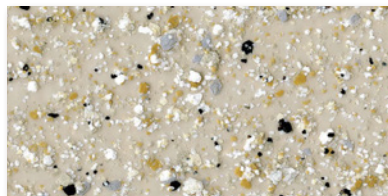
㊟NRS-405-B ㊞NRM-405-B



㊟NRS-412-B ㊞NRM-412-B



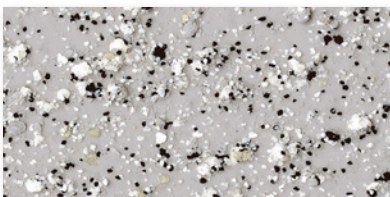
㊟NRS-306-A ㊞NRM-306-A



㊟NRS-406-B ㊞NRM-406-B



㊟NRS-413-B ㊞NRM-413-B



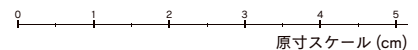
㊟NRS-307-A ㊞NRM-307-A



㊟NRS-407-B ㊞NRM-407-B



㊟NRS-414-B ㊞NRM-414-B



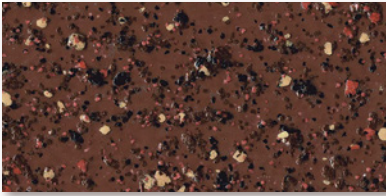
注意事項

- 写真は印刷インキの為、実物と色調や模様の大さが異なります。また原寸スケール表示のない写真の大さは原寸と異なる場合があります。現物の商品見本でお確かめください。
- 主原料の特性上、模様の大さや斑点、多少の色違いは予めご了承ください。施工下地の状態や施工条件によって、仕上がりの色調・パターンが異なる場合があります。
- 基本性能(樹脂の種類)によって若干色調に差が生じます。
- 基本性能(樹脂の種類)や色目(淡彩色・中彩色・濃彩色・特別色)によって価格が異なります。
- 記載の商品は予告なく仕様や取扱いを変更する事がありますのでご了承ください。

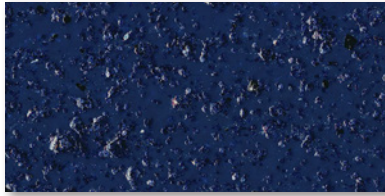
ネオフレッシュティアラローラーVSの場合は㊟の品番、VMの場合は㊿の品番をお選びください。

濃彩色

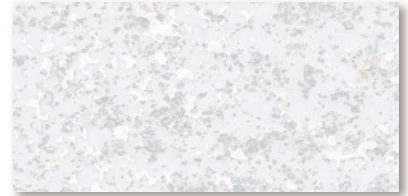
特別色



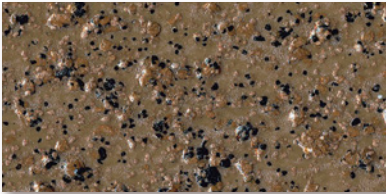
㊟NRS-501-C ㊿NRM-501-C



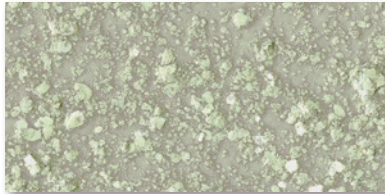
㊟NRS-507-C ㊿NRM-507-C



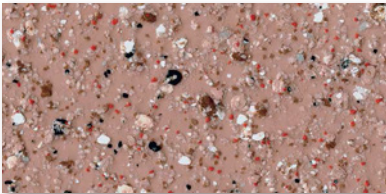
㊟NRS-803-E ㊿NRM-803-E



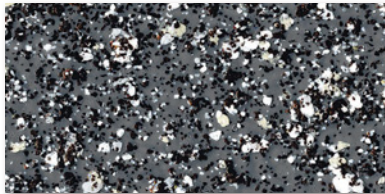
㊟NRS-502-C ㊿NRM-502-C



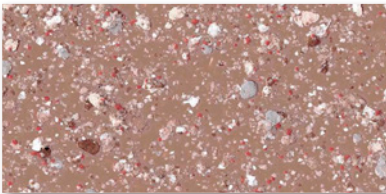
㊟NRS-508-C ㊿NRM-508-C



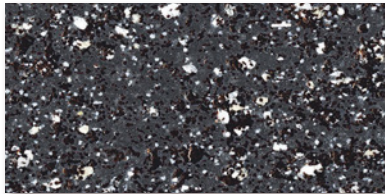
㊟NRS-503-C ㊿NRM-503-C



㊟NRS-509-C ㊿NRM-509-C



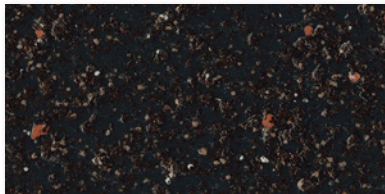
㊟NRS-504-C ㊿NRM-504-C



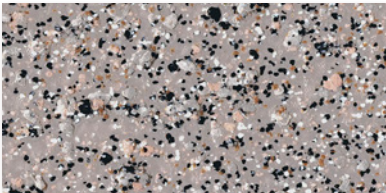
㊟NRS-510-C ㊿NRM-510-C



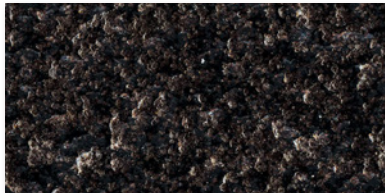
㊟NRS-505-C ㊿NRM-505-C



㊟NRS-511-C ㊿NRM-511-C



㊟NRS-506-C ㊿NRM-506-C



㊟NRS-512-C ㊿NRM-512-C

3 4 5 6 7  
原寸スケール (cm)

👑 ご希望の色目に  
調色が可能です。

- ※調色品は価格が変わります。
- ※特別色803-Eのパール調は価格に注意してください。
- ※特別色(800番台)の調色は対応できません。

注意事項

- 写真は印刷インキの為、実物と色調や模様の大さが異なります。また原寸スケール表示のない写真の大さは原寸と異なる場合があります。現物の商品見本でお確かめください。
- 主原料の特性上、模様の大さや斑点、多少の色違いは予めご了承ください。施工下地の状態や施工条件によって、仕上がりの色調・パターンが異なる場合があります。
- 基本性能(樹脂の種類)によって若干色調に差が生じます。
- 基本性能(樹脂の種類)や色目(淡彩色・中彩色・濃彩色・特別色)によって価格が異なります。
- 記載の商品は予告なく仕様や取扱いを変更する事がありますのでご了承ください。

## その他特長一覧



### 有機無機複合タイプ

塗材のベースに有機無機複合樹脂を採用。シリコンタイプより高い驚異の耐候性を発揮し建物を長期間守ります。  
※有機無機複合タイプのみの特長です。



### シリコンタイプ

塗材のベースにアクリルシリコン樹脂を採用。高い耐候性を発揮し建物を長期間守ります。  
※シリコンタイプのみの特長です。



### 意匠性

様々な粒度のフレークがそれぞれに発色する為、多彩な色彩を表現します。厚みのある塗膜が立体感・重厚感を表現します。



### 高耐候性

高品質な樹脂が長期間において塗膜性能を維持し、建物を保護します。



### 耐退色性

無機系のフレークで発色している為、変退色が少なく施工時の色合いを長期間保持します。



### 耐水性

雨水の影響による剥がれ・膨れ・変色等の劣化要因を受けにくい耐水性の高い塗膜を形成します。長期間塗膜性能を維持し建物を保護します。



### 防カビ・防藻性

壁面のカビや藻の発生を低減し、塗膜性能と美観を長期間保持します。



### 可とう性

可とう性のある塗膜が躯体のヘアークラックに追随し浸水防止に貢献するので、美観を保持し建物を保護します。



### 水系材料

水性の樹脂を採用している為、取扱いが容易です。また臭気や中毒、引火の危険性もない為、まわりの環境や施工者にも安全です。



### VOC対策

ホルムアルデヒド・キシレン・トルエンを含んでいない為、人や環境に優しいです。



### クリーン施工

ローラー・コテ等で施工するので騒音や塗材の飛散がありません。人と環境にクリーンな施工が可能です。



### ライフサイクルコストの低減

ロングライフ&メンテナンスイージーなエコ仕様なので、トータル費用を抑える事が可能です。

## ネオフレッシュティアラローラー 標準施工仕様 (サイディング下地改修の仕様です。その他の改修下地・新規下地の場合はお問い合わせください。)

※本施工の前に必ず試験塗装を行い、希釈量(粘度)・塗分量(厚み)・色調等を確認し、標準見本が再現できるよう確認してください。

※表中の数値は標準状態および塗装面が平滑時の値です。施工時期・下地の形状・状態により、多少の差異を生じる事があります。間隔時間は気温23℃(湿度50%)の場合ですが、低温・高温等で乾燥条件が悪い環境の場合は間隔時間を長めにとってください。

工程	使用材料名と調合割合	所要量(kg/m <sup>2</sup> )	使用器具	回数	間隔時間
1	下地調整	・新設下地の場合、補修・清掃を実施した上、必ず下地の種類に応じたシーラー処理をしてください。 ・改修の場合、旧塗膜の状況や素地の状態に応じ、必要な処理および下地調整をしてください。 (脆弱塗膜の除去、水洗(24時間以上乾燥)、補修、シーラーや下地調整塗材塗布等)			
2	下塗材	セラファンD弾性カラーSi 15kg 清水 0~0.5kg	ウールローラー	1~2	4時間以上
3	主材塗り(下塗り)	ネオフレッシュティアラローラーVS又はVM 16kg 清水 0~0.2kg	中長毛ローラー (Micro Eight 18mm)	1	4時間以上
4	主材塗り(上塗り)	ネオフレッシュティアラローラーVS又はVM 16kg 清水 0~0.2kg	中長毛ローラー (Micro Eight 18mm)	1	24時間以上 (最終養生)

ローラー器具 大塚刷毛製造(株):中長毛ローラー(Micro Eight 18mm)を使用します。

## 塗装上の注意事項

- 1 塗装下地の目地深さが5mm以上ある場合は、ローラー塗装は推奨できません。
- 2 下塗りは適正粘度に調整して、均一に塗布します。
- 3 下塗りは15kg/缶に清水0~0.5kgを加え、均質になるまで充分に攪拌します。
- 4 下地が均一に隠蔽するように斑なく塗布してください。
- 5 下塗りの所要量は0.3~0.4kg/m<sup>2</sup>(1~2回)を標準とし、材料を塗布しすぎて流れないようにすることがポイントです。
- 6 下塗りは均一に塗布します。
- 7 ネオフレッシュティアラローラーVS又はVM 16kg/缶に清水0~0.2kgを加え、斑なくそろえるようにローラー塗装します。
- 8 塗布量が多すぎるとダレの原因となります。
- 9 中長毛ローラー(Micro Eight 18mm)に材料を全体的のせて被塗面にに対し材料を均一に配り縦・横にならし最後に一定方向で仕上げてください。塗材の片寄りや塗ムラの原因となります。
- 10 サンプルを確認し、色相、パターンを合わせるよう微調整してください。
- 11 部分的に塗布量が多すぎたり、少なすぎたりすると色ムラになる場合がありますのでご注意ください。
- 12 複数の塗り手で仕上げる場合、必ず相互の仕上がりが揃うように事前に打ち合わせを行ってください。
- 13 最終養生時間は24時間以上とってください。

●本製品は水性樹脂の中にカラーマイカが混合されている材料を2回塗りて仕上げ、下塗材の色調とカラーマイカの色調が複合した仕上がりになる製品です。この為、下地の種類によってはカラーマイカの偏りや塗布ムラが目立ってしまう可能性があります。適用下地としては、形状のあるサイディングや化粧目地入りの石材調改修・塗り仕上げ用とし、平滑な下地(新設下地・改修)や目地のない下地への施工は避けてください。また形状のあるサイディングにおいても、形状により多少カラーマイカの偏りが目立つ事がありますので事前の試験塗装により仕上がりを確認した上で施工してください。



ネオフレッシュティアラローラー

「標準施工仕様書」  
「施工工程動画」  
等がご覧頂けます。



大阪の元気!ものづくり企業  
2021年受賞



大阪府 知的財産部門賞  
2021年受賞

お問い合わせ

西日本支店 TEL:06-6338-8701 FAX:06-6384-0557

大阪オフィス 〒564-0051 大阪府吹田市豊津町41-20 e-mail:osaka@y-y-k.co.jp

広島オフィス 〒731-0135 広島県広島市安佐南区長束3丁目37-18 e-mail:hiroshima@y-y-k.co.jp

九州オフィス 〒841-0042 佐賀県鳥栖市酒井西町640-1 e-mail:fukuoka@y-y-k.co.jp

東日本支店 TEL:03-4400-0995 FAX:03-3906-8282

東京オフィス 〒115-0056 東京都北区西が丘1丁目21-1 e-mail:tokyo@y-y-k.co.jp

本社 〒564-0051 大阪府吹田市豊津町41-20 TEL:06-6338-8601 FAX:06-6338-8606

福岡工場 〒679-2215 兵庫県神崎郡福崎町西庄860-5 TEL:0790-22-5090 FAX:0790-22-6474

山本窯業化工株式会社  
<https://www.y-y-k.co.jp/>