

天然石調

マデストーンVS[匠の石]

MADESTONE VS / シリコンタイプ

マデストーンVF[匠の石]

MADESTONE VF / フッ素タイプ

本格的な石材調の仕上がりで建物を豪華に演出。

重厚で多彩な御影石調や、柔らかで落ち着いたライム調の仕上がり。

特殊技術や複雑な施工を必要としない施工性。

微弾性&シリコン、高耐候のフッ素、防カビ・防藻等の高い機能性で建物をしっかり守ります。

御影石調

ライムストーン調

MADE
匠の石
STONE

MADESTONE
マデストーン

1988年に仕上塗材で本格的な石材調意匠の「セラグラニー」を販売してから、数々の石材調仕上塗材を販売してきました。それから30年目の節目となった今、「石材調仕上げとは？」を原点から見直し、デザイン性・機能性等を一からこだわって、新しい石材調仕上塗材「マデストーン[匠の石]」を開発しました。まさに匠の技術を持つ職人が、石材で壁面を創作する感覚の仕上塗材です。

重厚で多彩な御影石調

粒度の大きい有色陶磁器質骨材を使用した重厚感ある石材調の仕上がりです。大きい骨材の使用により、ボリュームある凹凸感と素材感ある表情が特長です。様々な粒度の着色骨材やマイカ配合によって、多彩で自然な表情を創り出します。

柔らかで落ち着いたきのあるライム調

ライムストーン(石灰岩)ならではのシンプルで落ち着いた質感を演出します。様々な粒度の着色骨材やマイカ配合によって、多彩で自然な表情を創り出します。

微弾性&シリコン

微弾性
微弾性塗膜が躯体のヘアークラックに追随し、浸水防止効果が期待できます。(タックフリー設計)
※シリコンタイプのみの特長です。

シリコン樹脂
結合剤にアクリルシリコン樹脂を採用。高い耐候性を発揮し建物を守ります。
※シリコンタイプのみの特長です。

驚異のフッ素パワー

結合剤にフッ素樹脂を採用。驚異の耐候性を発揮し建物を長期間守ります。
※フッ素タイプのみの特長です。

商品概要

カラーセラミックス

マデストーンVS[匠の石]

MADESTONE VS / シリコンタイプ



特記 / 微弾性シリコンフレーク配合多彩陶石石材調仕上

商品機能



マデストーンVF[匠の石]

MADESTONE VF / フッ素タイプ



特記 / 超高耐候型フレーク配合多彩陶石石材調仕上

商品機能



<マデストーンVS[匠の石] / マデストーンVF[匠の石]> 共通項目

用途 / 住宅、マンション、事務所、店舗、学校、その他建築物(新築・改修)の内外壁面。

適応下地 / 旧塗膜面、磁器タイル等の改修下地。コンクリート面、セメントモルタル面、プレキャストコンクリート部材、ALCパネル、その他各種板・ボード類等。

施工不可部位 / 天端(笠木、手すり、セットバック等)や幅木、パラペットの施工は避けてください。



適応事項 / 外装・内装用 防火材料品有

セラフープストーンNT

荷 姿

- 主材
マデストーンVS[匠の石].....20kg/缶
マデストーンVF[匠の石].....20kg/缶
セラプライマーカラーHi.....16kg/缶
- 目地着色材.....20kg/缶
- 目地棒.....厚み×幅×長さ
(2mm) (7mm 8mm 10mm) (1m)
(15mm 20mm 25mm)

※下地調整材の内容については巻末をご覧ください。

標準施工仕様



「標準施工仕様書」
「施工工程動画」
等をご覧ください。

工 程	使用材料名と調合割合	所要量 (kg/m ²)	使用器具	回数	間隔時間
1 下地調整	・新設下地の場合、補修・清掃を実施した上、必ず下地の種類に応じたシーラー処理をしてください。 ・改修の場合、旧塗膜の状況や素地の状態に応じ、必要な処理及び下地調整をしてください。 (脆弱塗膜の除去、水洗(24時間以上乾燥)、補修、シーラーや下地調整塗材の塗布等)			—	—
2 目地着色	目地着色材 20kg 清水 0~2kg	0.15~0.4	リシンガン、万能ガン [口径: 4mm 圧力: 390~590KPa] ウールローラー	1~2	24時間以上
3 墨出し	設計や元請の指示に従い目地割りし、水盛、振り下げまたはトランシットを使用して墨出しをしてください。			—	—
4 目地棒貼付	目地棒(7mm以上)を墨出しに沿って、正確に貼り付けてください。			—	—
5 下塗り (下地着色)	セラプライマーカラーHi 16kg 清水 0.8~1.2kg	0.2~0.3	エアースプレー ウールローラー	1~2	3時間以上
6 主材塗り	マデストーンVS[匠の石]又はマデストーンVF[匠の石] 20kg 清水 0.4~0.8kg	3.5~4.0	タイルガン、万能ガン [口径: 8~10mm 圧力: 390~490KPa]	1	0~10分
7 押さえ	ステンレス製コテ・塩ビ又はポリローラーで主材塗り直後から10分以内に清水を使用し、表面の立っているフレークを覆かすように軽く押さえてください。			1	0~10分
8 離形紙取り	主材表面が乾燥する前に目地棒上部の離形紙を取り除いてください。				
9 目地棒除去	夏季24時間以上、冬季は48時間以上を目安として必ず内部まで十分に乾燥した事を確認してから目地棒を取り除いてください。				

※上記の数値はすべて標準のものです。施工方法・施工条件等により、多少の差異が生じる事がありますのでご了承ください。間隔時間は気温23℃(湿度50%)の場合です。気温が低い場合や湿度が高い場合は間隔時間を長めにとってください。
※各注意事項、試験成績表、防火材料品については巻末をご覧ください。
※施工にあたっては詳細な仕様書を別途用意しておりますので、必ずご請求の上確認し施工を行ってください。

マデストーンVS[匠の石] (シリコンタイプ) / マデストーンVF[匠の石] (フッ素タイプ) 共通サンプル

マデストーンVS[匠の石]の場合は㊟の品番、マデストーンVF[匠の石]の場合は㊦の品番をお選びください。

御影石調



㊟ MSS-101 ㊦ MSF-101



㊟ MSS-102 ㊦ MSF-102



㊟ MSS-103 ㊦ MSF-103



㊟ MSS-104 ㊦ MSF-104



㊟ MSS-105 ㊦ MSF-105



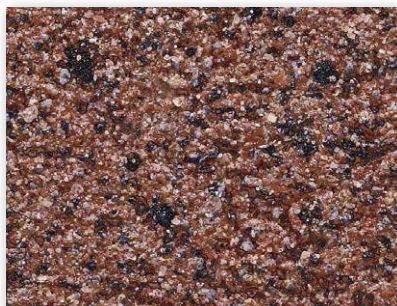
㊟ MSS-106 ㊦ MSF-106



㊟ MSS-107 ㊦ MSF-107



㊟ MSS-108 ㊦ MSF-108



㊟ MSS-109 ㊦ MSF-109



㊟ MSS-110 ㊦ MSF-110



- 注意事項
- 写真は印刷インキの為、実物と色調や模様の大さが異なります。また原寸スケール表示のない写真の大きさは原寸と異なる場合があります。現物の商品見本でお確かめください。
 - 主原料の特性上、模様の大さや斑点、多少の色違いは予めご了承ください。施工下地の状態や施工条件によって、仕上がりの色調・艶・パターンが異なる場合があります。
 - 基本性能(樹脂の種類)によって若干色調に差が生じます。
 - 記載の商品は予告なく仕様や取扱いを変更する事がありますのでご了承ください。

マデストーンVS[匠の石] (シリコンタイプ) / マデストーンVF[匠の石] (フッ素タイプ) 共通サンプル

マデストーンVS[匠の石]の場合は㊟の品番、マデストーンVF[匠の石]の場合は㊦の品番をお選びください。

御影石調



㊟ MSS-111 ㊦ MSF-111



㊟ MSS-112 ㊦ MSF-112



㊟ MSS-113 ㊦ MSF-113



㊟ MSS-114 ㊦ MSF-114



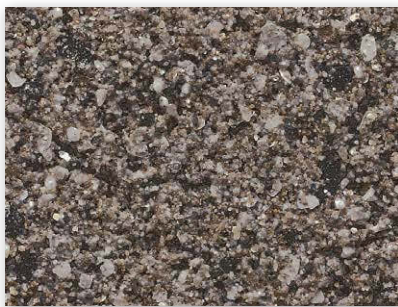
㊟ MSS-115 ㊦ MSF-115



㊟ MSS-116 ㊦ MSF-116



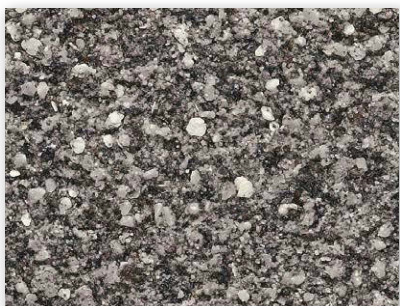
㊟ MSS-117 ㊦ MSF-117



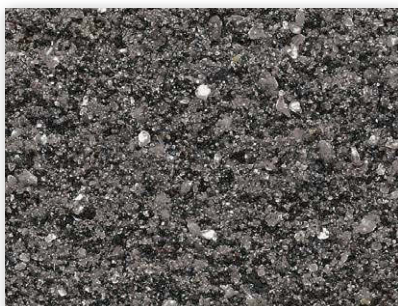
㊟ MSS-118 ㊦ MSF-118



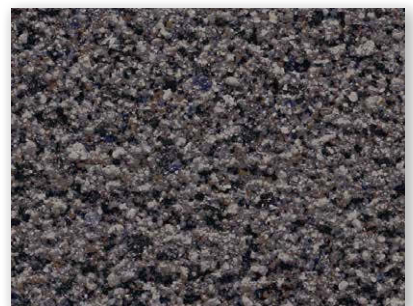
㊟ MSS-119 ㊦ MSF-119



㊟ MSS-120 ㊦ MSF-120



㊟ MSS-121 ㊦ MSF-121



㊟ MSS-122 ㊦ MSF-122



㊟ MSS-123 ㊦ MSF-123



㊟ MSS-124 ㊦ MSF-124



㊟ MSS-125 ㊦ MSF-125

0 1 2 3 4 5
原寸スケール (cm)

- 注意事項
- 写真は印刷インキの為、実物と色調や模様の大さが異なります。また原寸スケール表示のない写真の大さは原寸と異なる場合があります。現物の商品見本でお確かめください。
 - 主原料の特性上、模様の大さや斑点、多少の色違いは予めご了承ください。施工下地の状態や施工条件によって、仕上がりの色調・艶・パターンが異なる場合があります。
 - 基本性能(樹脂の種類)によって若干色調に差が生じます。
 - 記載の商品は予告なく仕様や取扱いを変更する事がありますのでご了承ください。

マデストーンVS[匠の石]の場合は㊸の品番、マデストーンVF[匠の石]の場合は㊹の品番をお選びください。

ライムストーン調



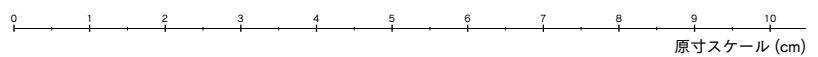
㊸ MSS-201 ㊹ MSF-201



㊸ MSS-202 ㊹ MSF-202



㊸ MSS-203 ㊹ MSF-203



原寸スケール (cm)

- 注意事項
- 写真は印刷インキの為、実物と色調や模様の大さが異なります。また原寸スケール表示のない写真の大さは原寸と異なる場合があります。現物の商品見本でお確かめください。
 - 主原料の特性上、模様の大さや斑点、多少の色違いは予めご了承ください。施工下地の状態や施工条件によって、仕上がりの色調・艶・パターンが異なる場合があります。
 - 基本性能(樹脂の種類)によって若干色調に差が生じます。
 - 記載の商品は予告なく仕様や取扱いを変更する事がありますのでご了承ください。

マデストーンVS[匠の石]の場合は㊸の品番、マデストーンVF[匠の石]の場合は㊹の品番をお選びください。

ライムストーン調



㊸ MSS-204 ㊹ MSF-204



㊸ MSS-205 ㊹ MSF-205



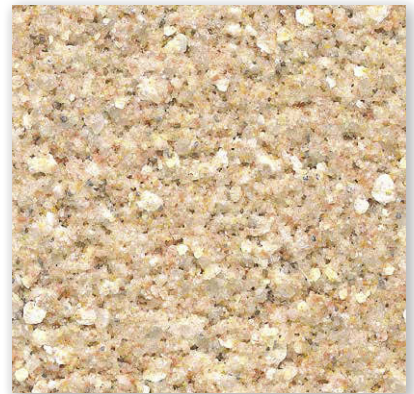
㊸ MSS-206 ㊹ MSF-206



㊸ MSS-207 ㊹ MSF-207



㊸ MSS-208 ㊹ MSF-208



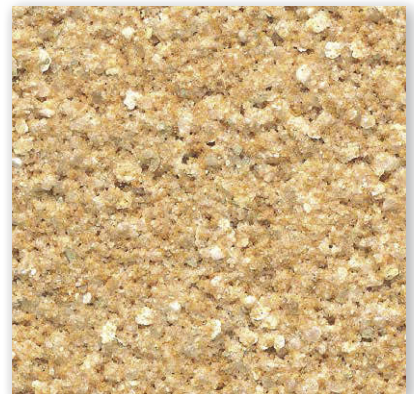
㊸ MSS-209 ㊹ MSF-209



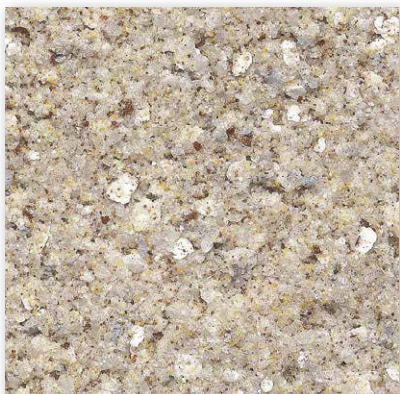
㊸ MSS-210 ㊹ MSF-210



㊸ MSS-211 ㊹ MSF-211



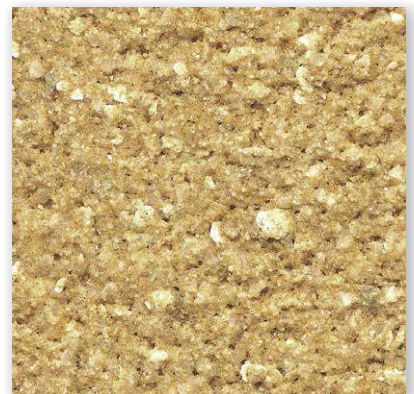
㊸ MSS-212 ㊹ MSF-212



㊸ MSS-213 ㊹ MSF-213



㊸ MSS-214 ㊹ MSF-214



㊸ MSS-215 ㊹ MSF-215

0 1 2 3 4 5
原寸スケール (cm)

- 注意事項
- 写真は印刷インキの為、実物と色調や模様の大さが異なります。また原寸スケール表示のない写真の大さは原寸と異なる場合があります。現物の商品見本でお確かめください。
 - 主原料の特性上、模様の大さや斑点、多少の色違いは予めご了承ください。施工下地の状態や施工条件によって、仕上がりの色調・艶・パターンが異なる場合があります。
 - 基本性能(樹脂の種類)によって若干色調に差が生じます。
 - 記載の商品は予告なく仕様や取扱いを変更する事がありますのでご了承ください。