

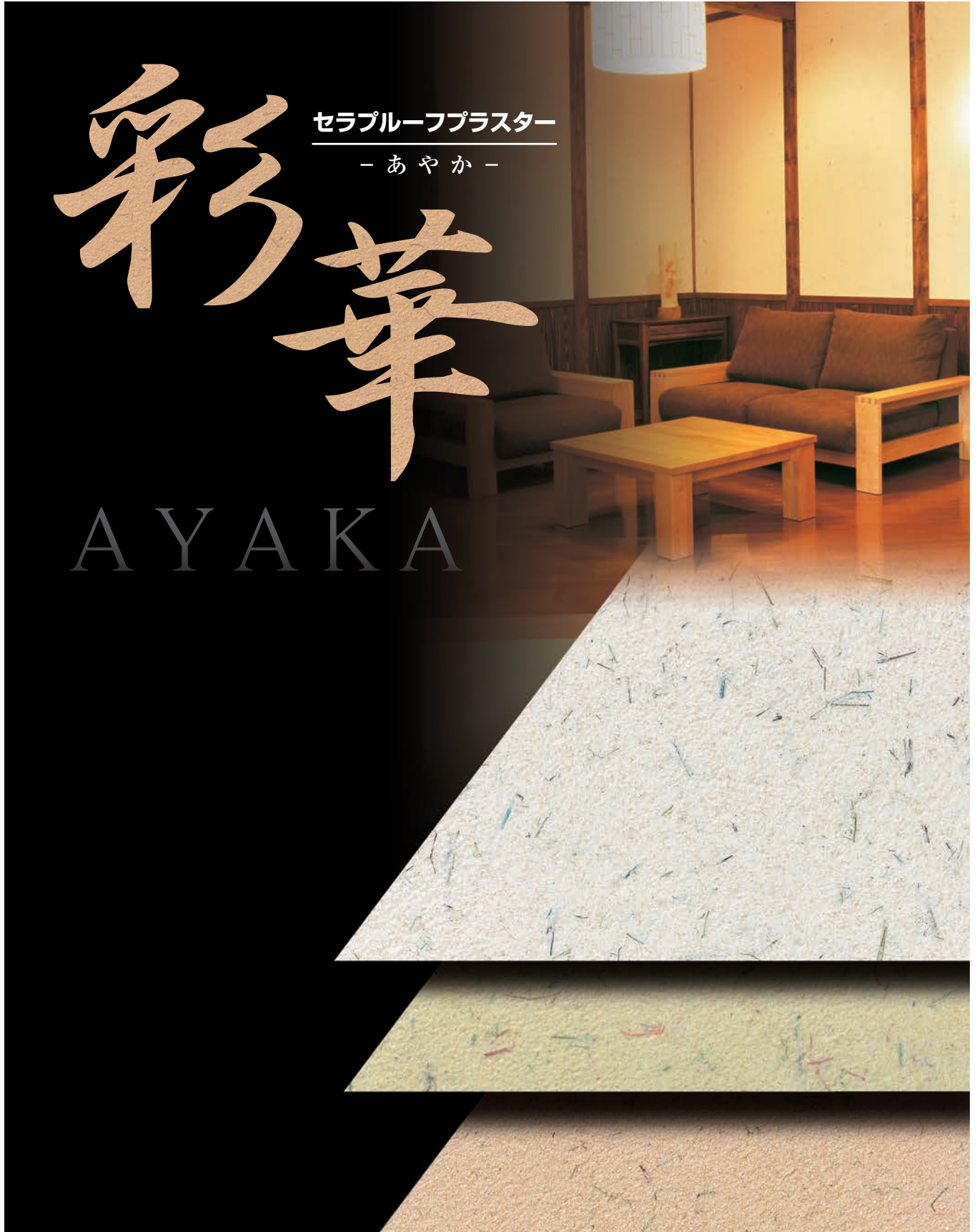
室内を多彩な意匠と健康的な空間に演出する新感覚仕上塗材。

カラーセラミックスと色染めした天然の「ワラ」を配合した新しい質感の内装用仕上塗材。

多彩な色調と「ワラ」の自然な素材感がマッチした深みある仕上がりです。

主原料にはカラーセラミックスを採用しており、その原料である有色陶磁器質骨材や天然石細粒が多彩な色調を表現します。

消臭作用がいやな臭いを浄化し、また珪藻土を配合している為、その特性である調湿作用によって室内をクリーンな空気に保ちます。



多彩な色調

カラーセラミックスの主原料である有色陶磁器質骨材や天然石細粒による発色が、多彩な色調を表現します。
また色染めした天然のワラを配合。その自然な素材感が温かみのある落ち着いた雰囲気を作り出します。
多彩な色調とワラの自然な素材感がマッチした新しい質感の仕上がりです。

高耐候性

○高品質なアクリル樹脂が長期間において塗膜性能を維持し、建物を保護します。
○塗膜は約80%の有色陶磁器質骨材で形成されているので、塗膜厚もあり、建物をガードします。

耐退色性

800℃以上の高温で焼成着色した有色陶磁器質骨材で発色している為、変退色が少なく施工時の色合いを長期間保持します。

室内をクリーンな空気に保ちます

調湿性
微細孔をもつ珪藻土は、湿気を吸・放出する調湿性があります。室内の湿度が高くなると水分を吸収し、乾燥状態になると水分を放出する為、快適で健康的な空間を保持します。

脱臭性
多孔質素材が、室内空気汚染化学物質・悪臭物質・有害物質を吸着し、室内空間を快適かつクリーンに保ちます。

環境調和

水系材料
水性の樹脂を使用しているので、取扱いが容易です。また臭気や中毒、引火の危険性もない為、まわりの環境や施工者にも安全です。

VOC対策
ホルムアルデヒド・キシレントルエンを含んでいない為、人や環境に優しいです。

クリーン施工
全ての工程をローラー・コテ等で施工するので騒音や塗材の飛散がありません。人と環境にクリーンな施工が可能です。

商品概要

カラーセラミックス

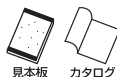
セラブループラスター 彩華 -あやか-

CERAPROFFPLASTER AYAKA / 高品質アクリルタイプ



特記 / 内装用ワラ配合調湿型多彩陶石コテ仕上

商品機能



<セラブループラスター 彩華 -あやか- >

用 途 / 店舗、公共施設、病院、住宅、マンション、事務所、学校、その他建築物(新築・改修)の内装壁面。

適応下地 / セッコウボード、けい酸カルシウム板、耐水ボード、合板、コンクリート、セメントモルタル等の一般内装壁面。

工 法 / コテ塗工法 吹付工法 ※吹付工法による仕様も可能です。

適応事項 / 内装用 フォスター対応 防火材料品有

荷 姿 / ●主材
セラブループラスター彩華……………18kg/缶
カラーストロー(ワラ)……………0.04kg/袋
●下塗材
セラプライマーカラーHi……………16kg/缶

※下地調整、その他についてはお問い合わせください。

標準施工仕様

工 程	使用材料名と調割合	所要量 (kg/m ²)	使用器具	回数	間隔時間
1 下 地 調 整	・下地の種類によって適切な処理をしてください。旧塗膜の劣化が著しい場合は、シーラー処理が必要となります。				
2 下 塗 り	セラプライマーカラーHi 清 水	16kg 0.8~1.2kg	0.2~0.3	エアースプレー ウールローラー 塗料用刷毛	1~2 3時間以上
3 主 材 塗 り	セラブループラスター彩華 カラーストロー(ワラ) 清 水	18kg 0.04kg 0~0.3kg	1.3~1.7	左官用金コテ リシンガン、万能ガン □径:6~8mm 圧力:390~490KPa	1 0~10分
4 押 え	左官用金コテを用いて、カラーストローを立たせないように平滑に仕上げます。			1	24時間以上 (最終養生)

※上記の各数値はすべて標準のものです。施工方法・施工条件等により、多少の差異が生じる事がありますのでご了承ください。間隔時間は気温23℃(湿度50%)の場合です。気温が低い場合や湿度が高い場合は間隔時間を長めにとってください。
※各注意事項、試験成績表、防火材料品については巻末をご覧ください。
※施工にあたっては詳細な仕様書を別途用意しておりますので、必ずご請求の上確認し施工を行ってください。



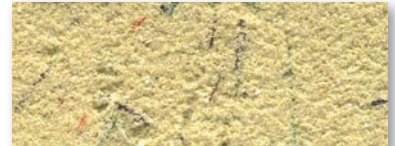
AYH-101-A (●●●)



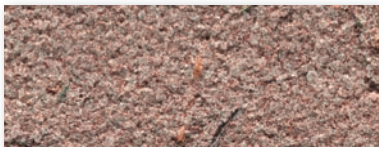
AYH-102-B (●●●)



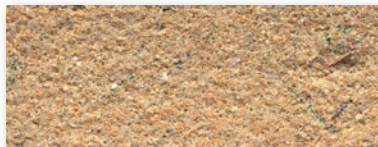
AYH-109-B (●●●)



AYH-116-A (●●●)



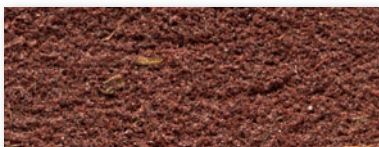
AYH-103-A (●●●)



AYH-110-A (●●●)



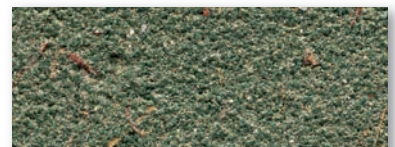
AYH-117-C (●●●)



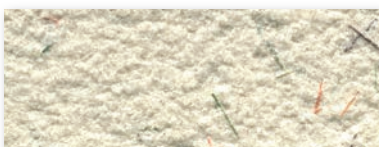
AYH-104-E (●○)



AYH-111-B (●●●)



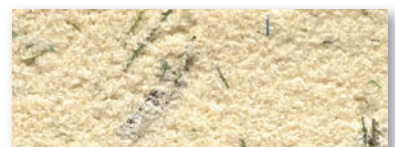
AYH-118-F (●●○)



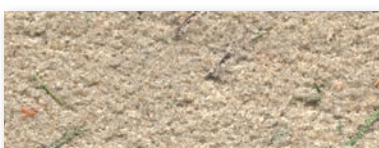
AYH-105-A (●●●)



AYH-112-C (●●●)



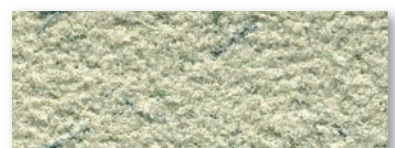
AYH-119-C (●●●)



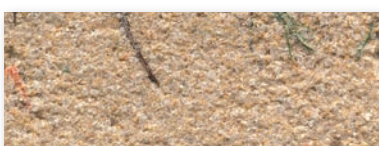
AYH-106-A (●●●)



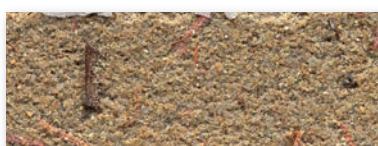
AYH-113-B (●●●)



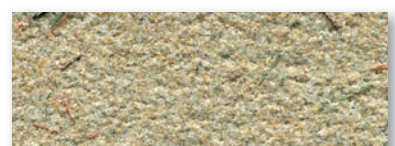
AYH-120-D (●●)



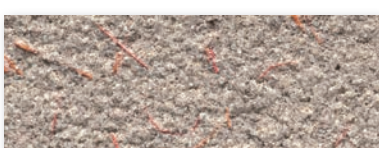
AYH-107-A (●●●)



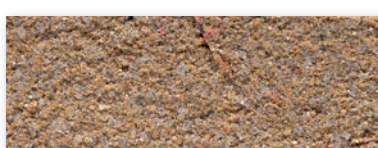
AYH-114-B (●●●)



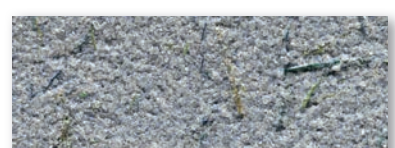
AYH-121-A (●●●)



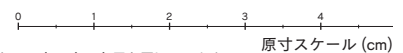
AYH-108-B (●●●)



AYH-115-B (●●●)



AYH-122-D (●●)



注意事項 ● 品番末尾の英文字(A~F)はカラーストーン(ワラ)のセットを示しています。また()内のカラーは各セットに入っているカラーストーン(ワラ)の色目を示しています。
 ● ●グリーン、●ブラウン、●オレンジ、●レッド、●ブルー、●ブラック、○無染色
 ● カラーストーン(ワラ)のセットを変更する事も可能です。詳しくはお問い合わせください。(例:AYH-101-A→AYH-101-B)
 ● カラーストーン(ワラ)はあく抜き処理をしていますが、まれにアクの影響によって変色が見られる場合もございますのでご了承ください。
 ● 写真は印刷インキの為、実物と色調や模様の大さが異なります。また原寸スケール表示のない写真の大さは原寸と異なる場合があります。現物の商品見本でお確かめください。
 ● 主原料の特性上、模様の大さや斑点、多少の色違いはあらかじめご了承ください。施工下地の状態や施工条件によって、仕上がりの色調・艶・パターンが異なる場合があります。
 ● 記載の商品は予告なく仕様や取扱いを変更する事がありますのでご了承ください。

