

様々な創作模様と顔料発色によるシンプルな色彩で建物を演出します。

様々な器具を活用して手創り感ある意匠を自由に創造します。  
顔料発色によりシンプルな色彩と豊富なカラーバリエーションが魅力です。

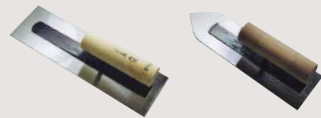


### コテ塗工法



丸ゴテ

木ゴテ



角ゴテ

先付け仕上げゴテ



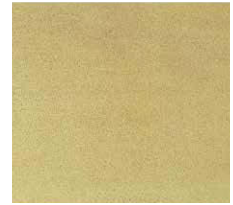
スパイラル



ランダム



ステヤーズ



フラット (Aタイプ)



フラット (Bタイプ)



フツッロール



フツッライン



### ローラー工法



ウールローラー

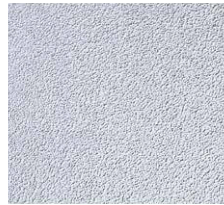
くし目ローラー

レリーフ  
ローラーB



砂骨ローラー

ヘッドカット  
ローラー



マスチックパターン



レリーフ (Bタイプ)



クロスライン



フォレスト



レインライン



ランダムサークル



### 吹付工法



ジュラクガン

スタッコガン



リシンガン



ジュラク調



砂壁模様



スタッコ (吹放し)



スタッコ (ヘッド押え)



スタッコ (くし目ローラー)



### その他造形器具工法



スポンジ

ダスター刷毛

クシベラ



プラスチックタイプ



ブラシロール



スポンジパターン



クシベラパターン  
※ラージタイプもあります

# 特長

## 様々な表情を見せる 多彩な創作模様

手創り感あるコテ塗りや各種の造形器具による創作模様、またローラーや吹付けによる模様創り等、様々な器具を活用してバリエーション豊かに壁面を装飾します。

2色塗りや、寒水石の調合によって、さらに豊かな模様創りが可能です。標準パターン以外にも、工法の組み合わせや施工器具の選択で、個性豊かなパターンが創作できます。

## 105色の多彩な カラーバリエーション

カラー調色システムにより、多彩な色調表現を実現。爽やかな寒色系から穏やかな暖色系まで105色の豊富な標準色を揃えて、さまざまな色彩デザインに対応します。

## 優れた基本性能

**シリコン樹脂**  
結合剤にアクリルシリコン樹脂を採用。高い耐候性を発揮し建物を守ります。

**透湿性**  
壁面に含まれている湿気を外部へ通気させる事で塗膜の膨れ等の劣化から守り、建物の耐久性維持に効果を発揮します。

**防カビ・防藻性**  
壁面のカビや藻の発生を低減し、塗膜性能と美観を長期間保持します。

**微弾性**  
微弾性塗膜が躯体のヘアークラックに追随し、浸水防止効果が期待できます。(タックフリー設計)

### 商品概要 リンクス

## テラウォールV



TERRAWALL V/シリコンタイプ  
 特記 / 多意匠微弾性シリコンコテ仕上  
 多意匠微弾性シリコンローラー仕上  
 多意匠微弾性シリコン吹付仕上  
 多意匠微弾性シリコン造形仕上

#### 商品機能

意匠性 高耐久性 透湿性 耐水性 防カビ・防藻性 微弾性 水系材料 VOC 対策  
 CLEAN ライフサイクル 施工コストの低減  
 見本板 カタログ

### <テラウォールV>

用途 / 住宅、マンション、事務所、店舗、学校、その他建築物(新築・改修)の内外壁面。

適応下地 / 旧塗膜面、磁器タイル等の改修下地。コンクリート面、セメントモルタル面、プレキャストコンクリート部材、ALCパネル、その他各種板・ボード類等。

施工不可部位 / 天端(笠木、手すり、セットバック等)や幅木、バラベットの施工は避けてください。

工法 / コテ塗工法 ローラー工法 吹付工法 その他造形器具工法

適応事項 / 外装・内装用 フォスター対応 F

荷姿 / ●主材  
 テラウォールV……………20kg/缶  
 ●専用施工器具  
 くし目ローラー・レリーフローラーB、その他器具  
 専用を用意しておりますので、詳しくはお問い合わせください。

※下地調整材の内容については巻末をご覧ください。

## 標準施工仕様 <各仕上の施工1例です。他のパターンの施工工程については、お問い合わせください。>

### コテ仕上施工例 スパイラルの場合

工程	使用材料名と調割合	所要量(kg/m <sup>2</sup> )	使用器具	回数	間隔時間
1 下地調整	・新設下地の場合、補修・清掃を実施した上、必ず下地の種類に応じたシーラー処理をしてください。改修の場合、旧塗膜の状況や素地の状態に応じ、必要な処理及び下地調整をしてください。(脆弱塗膜の除去、水洗(24時間以上乾燥)、補修、シーラーや下地調整塗材の塗布等)			-	-
2 主材塗り(下塗り)	テラウォールV 清水 20kg 0.5~1.0kg	0.8~1.2	リシガン、万能ガン、角ゴテ、砂骨ローラー	1	3時間以上
3 主材塗り(上塗り)	テラウォールV 清水 20kg 0~0.5kg	1.5~2.0	角ゴテ、先付け仕上ゴテ	1	0~10分
4 模様作り	角ゴテ(仕上用)又は先付け仕上ゴテ(仕上用)を用いて、軽く半円を描くようなコテすじを付けるように、パターンを付ける。				24時間以上(最終養生)

### 吹付仕上施工例 ジュラク調の場合

工程	使用材料名と調割合	所要量(kg/m <sup>2</sup> )	使用器具	回数	間隔時間
1 下地調整	・新設下地の場合、補修・清掃を実施した上、必ず下地の種類に応じたシーラー処理をしてください。改修の場合、旧塗膜の状況や素地の状態に応じ、必要な処理及び下地調整をしてください。(脆弱塗膜の除去、水洗(24時間以上乾燥)、補修、シーラーや下地調整塗材の塗布等)			-	-
2 主材塗り(下塗り)	テラウォールV 清水 20kg 0.5~1.0kg	0.8~1.2	リシガン、万能ガン	1	3時間以上
3 主材塗り(上塗り)	テラウォールV 清水 20kg 0~0.5kg	1.0~1.2	ジュラクガン	1	24時間以上(最終養生)

### ローラー仕上施工例 マスチックパターンの場合

工程	使用材料名と調割合	所要量(kg/m <sup>2</sup> )	使用器具	回数	間隔時間
1 下地調整	・新設下地の場合、補修・清掃を実施した上、必ず下地の種類に応じたシーラー処理をしてください。改修の場合、旧塗膜の状況や素地の状態に応じ、必要な処理及び下地調整をしてください。(脆弱塗膜の除去、水洗(24時間以上乾燥)、補修、シーラーや下地調整塗材の塗布等)			-	-
2 主材塗り(下塗り)	テラウォールV 清水 20kg 0.5~1.0kg	0.8~1.2	リシガン、万能ガン、砂骨ローラー	1	3時間以上
3 主材塗り(上塗り)	テラウォールV 清水 20kg 0.5~1.0kg	1.2~1.5	砂骨ローラー	1	24時間以上(最終養生)

### その他造形器具による仕上施工例 クシペラパターンの場合

工程	使用材料名と調割合	所要量(kg/m <sup>2</sup> )	使用器具	回数	間隔時間
1 下地調整	・新設下地の場合、補修・清掃を実施した上、必ず下地の種類に応じたシーラー処理をしてください。改修の場合、旧塗膜の状況や素地の状態に応じ、必要な処理及び下地調整をしてください。(脆弱塗膜の除去、水洗(24時間以上乾燥)、補修、シーラーや下地調整塗材の塗布等)			-	-
2 主材塗り(下塗り)	テラウォールV 清水 20kg 0.5~1.0kg	0.8~1.2	リシガン、万能ガン、角ゴテ、砂骨ローラー	1	3時間以上
3 主材塗り(上塗り)	テラウォールV 清水 20kg 0~0.5kg	1.5~2.0	角ゴテ	1	0~10分
4 模様作り	クシペラ(細目)を用いてパターンを付ける。				24時間以上(最終養生)

※上記の数値はすべて標準のものです。施工方法・施工条件等により、多少の差異が生じる事がありますのでご了承ください。間隔時間は気温23℃(湿度50%)の場合です。気温が低い場合や湿度が高い場合は間隔時間を長めにとってください。  
 ※各注意事項、試験成績表、防火材料品については巻末をご覧ください。  
 ※施工にあたっては詳細な仕様書を別途用意しておりますので、必ずご請求の上確認し施工を行ってください。



TWS-111



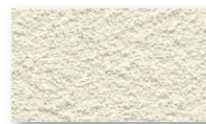
TWS-121



TWS-131



TWS-141



TWS-151



TWS-112



TWS-122



TWS-132



TWS-142



TWS-152



TWS-113



TWS-123



TWS-133



TWS-143



TWS-153



TWS-114



TWS-124



TWS-134



TWS-144



TWS-154



TWS-211



TWS-221



TWS-231



TWS-241



TWS-251



TWS-212



TWS-222



TWS-232



TWS-242



TWS-252



TWS-213



TWS-223



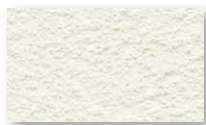
TWS-233



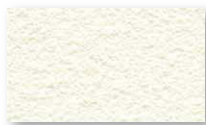
TWS-243



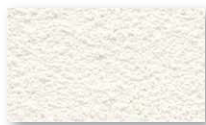
TWS-253



TWS-311



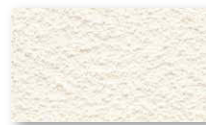
TWS-321



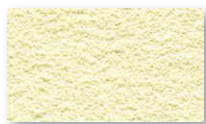
TWS-331



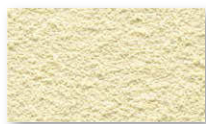
TWS-341



TWS-351



TWS-312



TWS-322



TWS-332



TWS-342



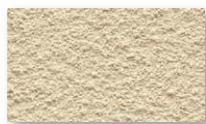
TWS-352



TWS-313



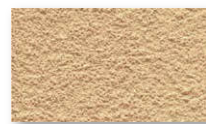
TWS-323



TWS-333



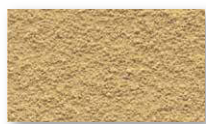
TWS-343



TWS-353



TWS-314



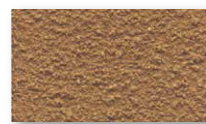
TWS-324



TWS-334



TWS-344



TWS-354

0 1 2  
原寸スケール (cm)

注意事項 ● 写真は印刷インキの為、実物と色調や模様の大さが異なります。また原寸スケール表示のない写真の大さは原寸と異なる場合があります。現物の商品見本でお確かめください。  
● 主原料の特性上、模様の大さや斑点、多少の色違いは予めご了承ください。施工下地の状態や施工条件によって、仕上がりの色調・艶・パターンが異なる場合があります。  
● 記載の商品は予告なく仕様や取扱いを変更する事がありますのでご了承ください。



TWS-411



TWS-421



TWS-431



TWS-441



TWS-451



TWS-412



TWS-422



TWS-432



TWS-442



TWS-452



TWS-413



TWS-423



TWS-433



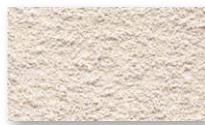
TWS-443



TWS-453



TWS-511



TWS-521



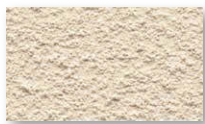
TWS-531



TWS-541



TWS-551



TWS-512



TWS-522



TWS-532



TWS-542



TWS-552



TWS-513



TWS-523



TWS-533



TWS-543



TWS-553



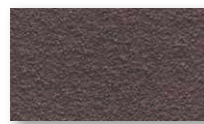
TWS-514



TWS-524



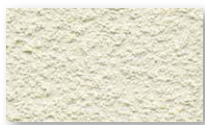
TWS-534



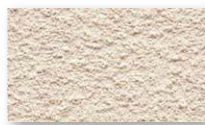
TWS-544



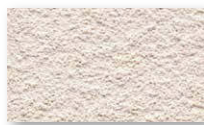
TWS-554



TWS-611



TWS-621



TWS-631



TWS-641



TWS-651



TWS-612



TWS-622



TWS-632



TWS-642



TWS-652



TWS-613



TWS-623



TWS-633



TWS-643



TWS-653

0 1 2  
原寸スケール (cm)