

大理石調（トラバーチン模様）

セラキャスト®D

CERACAST D / 高品質アクリルタイプ

グッセラ®Gマール

GOOD CERA-G MARBLE / 微弾性シリコンタイプ

天然大理石調(トラバーチン模様)を再現。

トラバーチン模様と呼ばれる魅力的な表情を持っている天然大理石は、建築における装飾建材として昔から幅広く使われています。その魅力的なトラバーチン模様をカラーセラミックスで再現しました。重厚感と立体感のある意匠性の高い建築空間を創造します。



現代彫刻美術館(東京) 施工/ファクトリーエス



パークスクエア大橋(福岡県) 事業主/住友不動産株式会社 建築デザイン/有限会社ワーズ・コーポレーション
設計監理/株式会社汎建築設計事務所 施工/株式会社竹中工務店



特長

トラバーチン模様

吹付けとコテを使って、トラバーチン模様と言われる独特の虫食形状を創り出します。また厚みのある仕上がりが重厚感と立体感を与えトラバーチン模様をより引き立てます。

多彩色で表情豊か

有色陶磁器質骨材のみで発色している為、顔料にはない深みのある色彩を表現し、天然大理石の質感で建物を演出します。

微弾性&シリコン

微弾性
微弾性塗膜が躯体のヘアークラックに追従し浸水防止に貢献。
またタックフリー設計なので汚れが付きにくく、美観を保持し建物を保護します。
※微弾性シリコンタイプのみの特長です。

シリコン樹脂

塗材のベースにアクリルシリコン樹脂を採用。アクリル樹脂より高い耐候性を発揮し建物を長期間守ります。
※微弾性シリコンタイプのみの特長です。

商品概要

<品種> カラーセラミックスシリーズ

セラキャストD

CERACAST D / 高品質アクリルタイプ



アクリル

特記 / 多彩陶石大理石調吹付トラバーチン仕上

商品機能



意匠性 高耐候性 耐褪色性 耐水性 防カビ・VOCコスト削減 防藻性対策



見本板 カタログ

グッセラ・Gマール

GOOD CERA-G MARBLE / 微弾性シリコンタイプ



シリコン

特記 / 微弾性シリコン多彩陶石大理石調吹付トラバーチン仕上

商品機能



意匠性 高耐候性 耐褪色性 透湿性 耐水性 防カビ・微弾性 水系材料 VOC対策



見本板 カタログ



見本板 カタログ

<セラキャストD/グッセラ・Gマール> 共通項目

用途 / 住宅、マンション、事務所、店舗、学校、その他建築物（新築・改修）の内外壁面。

適応下地 / 旧塗膜面、磁器タイル等の改修下地。コンクリート面、セメントモルタル面、プレキャストコンクリート部材、ALCパネル、その他各種板・ボード類等。

適応箇所 / 屋外、屋内壁面。

施工不可部位 / 天端（笠木、手すり、セットバック等）や幅木、バラベットの施工は避けてください。



吹付工法 コテ塗工法

適応事項 / 外装・内装

フォスター対応 F***

防火材料品有

【セラブルーフストーン】

荷姿 / ●主材
セラキャストD ……20kg/缶
グッセラ・Gマール ……20kg/缶
●上塗材
セラトップシリコンM
セラトップシリコンM主剤 ……14kg/缶
セラトップシリコンM硬化剤 ……2kg/缶
セラトップシリコンMシンナー ……16ℓ/缶
※工法の選択によりオール水系仕様も可能です。

※下地調整材の内容については巻末をご覧ください。

標準施工仕様

セラキャストD	グッセラ・Gマール	工程	使用材料名と割合割合	所要量 (kg/m ²)	使用器具	回数	間隔時間
1	1	下地調整	下地の種類によって適切な処理をする。				
2	2	下吹き	セラキャストD(A材)又は 20kg グッセラ・Gマール(A材) 清水 0.4~0.8kg	2.0~2.5	リシガン 〔口径：5~6mm 圧力：390~490KPa(4~5kg/cm ²)〕	1	3時間以上 3日以内
3	3	上吹き (玉吹き)	セラキャストD(A材)又は 20kg グッセラ・Gマール(A材) 清水 0~0.8kg	3.5~4.0	タイルガン 〔口径：8~10mm 圧力：290~390KPa(3~4kg/cm ²)〕	1	追い吹き
4	4	上吹き (ちらし吹き)	セラキャストD(B材)又は 20kg グッセラ・Gマール(B材) 清水 0~0.8kg	0.2~0.5	タイルガン 〔口径：8~10mm 圧力：290~390KPa(3~4kg/cm ²)〕	1	0~20分
5	5	押え	ステンレス製コテ又はプラスチック製ヘラ(特製品)で上吹き直後から20分以内に上から軽く仮押えし、次に一定方向に押し出すように仕上げ押えを行い2段階で仕上げます。			1	24時間以上
6	—	上塗材塗布	セラトップシリコンM (主剤(全艶) 14kg 硬化剤 2kg シンナー 5~7ℓ)	0.16~0.20 (2回合計) シンナー含まず	エアレスユニット 〔吐出量：1.3~1.6ℓ/min 口径：0.5~1.0mm パターン：330mm〕 エアースプレー または 〔口径：1.0~1.5mm 圧力：340~440KPa (3.5~4.5kg/cm ²)〕	2	4時間以上

※上記の各数値はすべて標準のものです。施工方法・施工条件等により、多少の差異が生じる事がありますのでご了承ください。間隔時間は気温23℃(湿度50%)の場合です。気温が低い場合や湿度が高い場合は間隔時間を長めにとってください。

※各注意事項、試験成績表、防火材料品については巻末をご覧ください。

※施工にあたっては詳細な仕様書を別途用意しておりますので、必ずご請求の上確認し施工を行ってください。

セラキャストDの場合は(A)の品番、グッセラ・Gマーブルの場合は(S)の品番をお選び下さい。



(A) PD-446
(S) PDS-446



(A) PD-251
(S) PDS-251



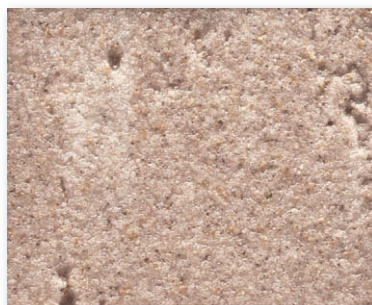
(A) PD-252
(S) PDS-252



(A) PD-253
(S) PDS-253



(A) PD-254
(S) PDS-254



(A) PD-255
(S) PDS-255



(A) PD-256
(S) PDS-256

注意事項 ● 写真は印刷インキの為、実物と色調が異なります。現物の商品見本でお確かめ下さい。施工下地の状態や施工条件によって、仕上がりの色調・パターンが、多少異なる場合があります。
● 主原料がカラーセラミックス(有色陶磁器質骨材仕上塗材)ですので、斑点や多少の色違いはあらかじめご了承下さい。
● 記載の商品は予告なく仕様や取り扱いを変更する事がありますのでご了承下さい。