



Design & Color
High Performance Sheet

貼る石材調シート内外装仕上材

ユーネックス
U・NEX

Design & Color
High Performance Sheet
U-NEX



貼る石材 重厚な天

ユーネックス御影バーナーⅡ

高温のジェットバーナーで焼いた御影石の表面加工仕上。
独特の凹凸模様が特長。

地球と自然が長い年月をかけて石の持つ圧倒的な重厚感と存在感、またその色彩使われてきました。ユーネックスは石の持つ魅力は貼る石材調シート内外装仕上材です。ユーネッ意匠表現の幅を広げます。カラーセラミック塗膜が立体感を表現し、石の

ユーネックス御影びしゃん

びしゃん叩きによる御影石の表面加工仕上。
荒々しい質感の粗面模様が特長。

NEW ユーネックス



品質保証10年を実現しました。
長期間にわたり安心をご提供します。

※製品の品質保証となります。材工の工事保証は
お問い合わせください。

ユーネックス御影こたたき

両刃で刻み目を入れた御影石の表面加工仕上。
刻み跡の細かい平行線模様が特長。

特長1

カラーセラミックス^(※1)による石の魅力をも十分に表現した意匠。ドラマチックに壁面を演出します。

特長2

柔軟性の高いシートの為、曲面や丸柱^(※2)への採用も可能にし、壁面における意匠表現の幅を広げます。また下地のひび割れにも追従します。

ユーネックス御影フラット

柔らかい風合いを持つ、御影石の流れ模様が特長。

特長5

接着剤で貼るだけの簡単施工で工期短縮に貢献します。また騒音や資材の飛散もなく、人と環境に安全で改修工事にも最適です。

特長6

品質保証10年を実現！耐候性に優れたトップコート^(※3)の採用により、長期間にわたり剥がれや変退色から守ります。

調シートで 然石を表現

創り出した自然素材である石。

や模様は人々を魅了し、古くから世界中の建築でそのままに、石よりも簡単で手軽に扱えるようにしたクスの扱いやすさが、自由自在に壁面におけるクス^(※1)による深みのある色彩と厚みのあるもつ魅力を存分に演出します。

がリニューアル!!

- 従来品に比べて耐候性が大幅UP!
期待対応年数15~18年
(従来品12~15年)
- トップコートの親水効果向上により、
耐汚染性が大幅UP!

※親水性:水が汚れの下に入り込み、浮き上がらせて流れ落とす機能。

特長3

石材と比較してきわめて軽く扱いも楽々。施工中はもちろん経年後の剥落、石積み崩れ等の危険もありません。

特長4

シートの切断はカッターナイフで切るだけなので手軽に扱えます。建物のデザイン・設計にフレキシブルに対応します。

特長7

低汚染型のトップコートを表面にコーティングしていますので、汚れがつきにくい設計です。施工時の美しさを長期間保ちます。

※1 高温で焼成着色した有色陶磁器質骨材及び天然石と、高品質な樹脂を独自の技術でブレンドした、色彩と立体感が特長の意匠性に優れた仕上塗材。

※2 施工可能な曲面寸法は本カタログの商品概要や、ユーネックス施工マニュアル、施工仕様書等でご確認ください。

ユーネックス砂岩

砂岩を割り、その割肌面を意匠とした仕上。
砂岩の柔らかな風合いと自然な割肌模様が特長。

ユーネックスライム こたたたき

両刃で刻み目を入れたライムストーン(石灰岩)の表面加工仕上。刻み跡の細かい平行線模様が特長。

ユーネックスライムフラット

柔らかな風合いを持つ、ライムストーンの流れ模様が特長。

ユーネックスライム

ライムストーン(石灰岩)特有の柔らかな表情。
マットでシンプルな肌合いが特長。

公共施設 施工事例



福田屋内スポーツセンター

静岡県
設計：株式会社飯尾建設
御影パーナーUW-139・UW-574、砂岩特注色



九州新幹線 新玉名駅

熊本県
設計：鉄道・運輸機構
御影パーナーUW-138





大治町総合福祉センター 希望の家

愛知県

設計:株式会社可設計

砂岩UD-1410、砂岩特注色

オフィス 施工事例



株式会社レアル本社

愛知県

設計:アトリエアーキンス

御影パーナーUW-36737・UD-6609、砂岩特注色



NOSAIえひめ 松山支所

愛媛県

設計:JA全農えひめ

御影パーナーUW-138・UW-6740



NTT DOCOMO 谷町ビル

大阪府
設計:株式会社NTTファシリティーズ
御影パーナーUW-138



NHK宮崎放送会館

宮崎県
設計:NHK宮崎放送建築部
御影パーナーUW-139



広島県立西高等学校

広島県
設計:広島県土木建築部都市局営繕課
砂岩US-9

医療施設 施工事例

Before



西医院

広島県
御影びしゃんUB-11



After



Before



嬉泉病院

東京都
設計: 田中丸重建設株式会社
御影バーナー-UW-624・UW-6740



After



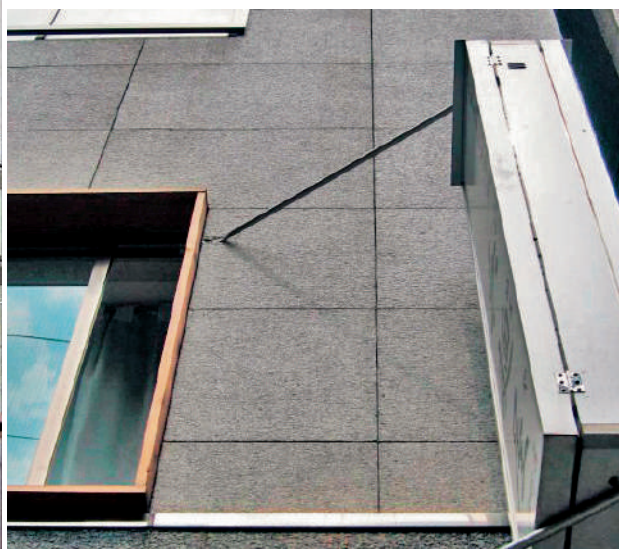
静岡市立静岡病院

静岡県
設計: 静岡市住宅保繕課
砂岩US-9



亀山安全文化村 ビール工房・ドライブイン

三重県
設計:DAI建築設計事務所
砂岩US-3・UD-1309



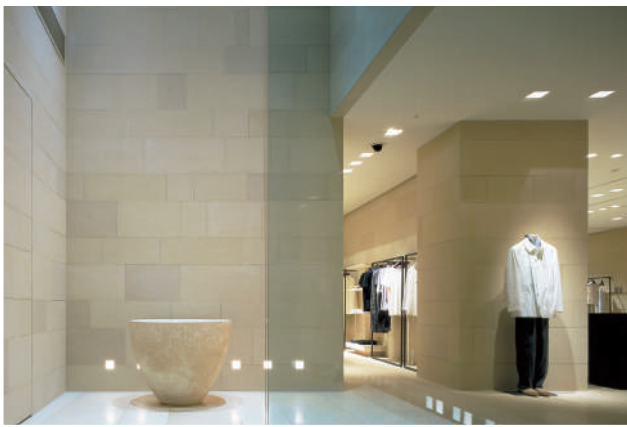
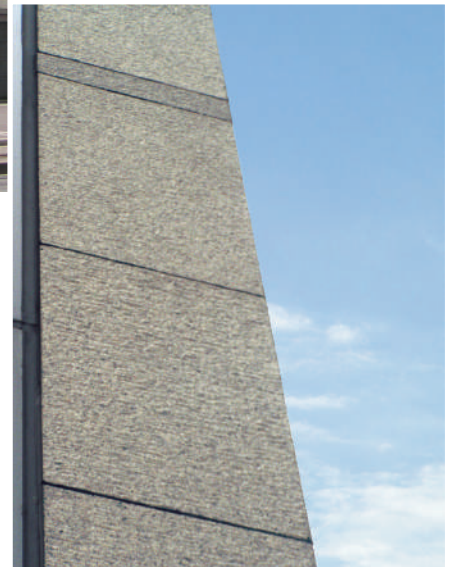
MKビル

広島県
設計:株式会社商業開発
御影こたたきUK-1



福岡銀行 福岡流通センター支店

福岡県
設計:九建設計
御影こたつきUK-8



ジョルジオアルマーニ 東京店

東京都
設計:クラウドディオ シルベストリン
監理:栗山商空間研究所
ライム特注色



宿泊施設 施工事例



象潟シーサイドホテル

秋田県

設計:株式会社佐々木建築設計事務所

御影バーナーUW-139・UW-6740・UW-93388



集合住宅 施工事例



シロミズビル

大阪府
設計:富士建築設計事務所
御影パーナーUW-527



正田ビル

広島県
砂岩UD-4201



URアーベイン姫の浜マリナステージ3号棟

福岡県
設計:ユニオン設計
砂岩UD-1112・UD-4201・UD-6609

戸建住宅 施工事例



M邸

神奈川県
設計:古河林業
御影びしゃんUB-17



M邸

東京都
ライムUG-3、御影パーナーUW-574



K邸

広島県
設計:小川工業
御影びしゃんUB-20

ディスプレイ 施工事例



SHARP JR東京駅ショーウィンドウ

東京都
設計:株式会社乃村工藝社
砂岩UD-4201



SHARP ホワイトティ梅田ショーウィンドウ

大阪府
設計:株式会社乃村工藝社
砂岩UD-4201

本カタログ掲載の施工物件について、ご見学や仕様の詳細等についてはお問い合わせください。

納まり例 施工事例

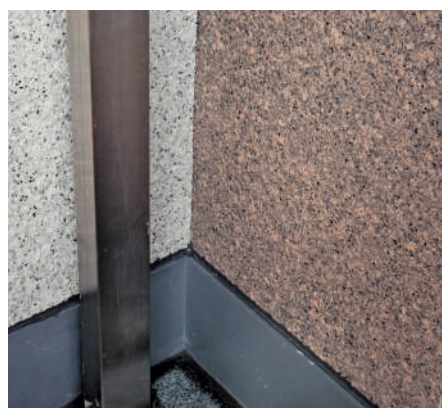
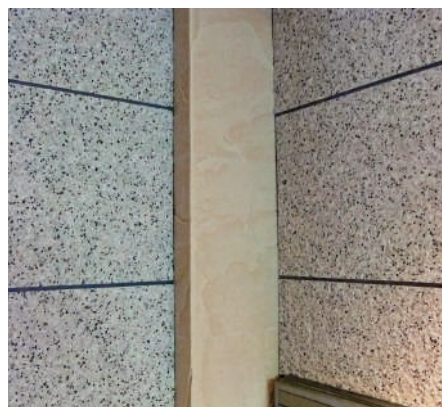
割付デザイン



出隅処理



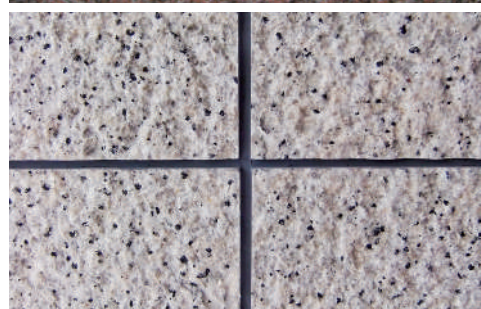
入隅処理



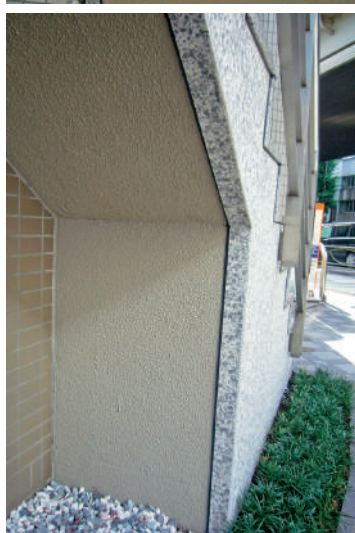
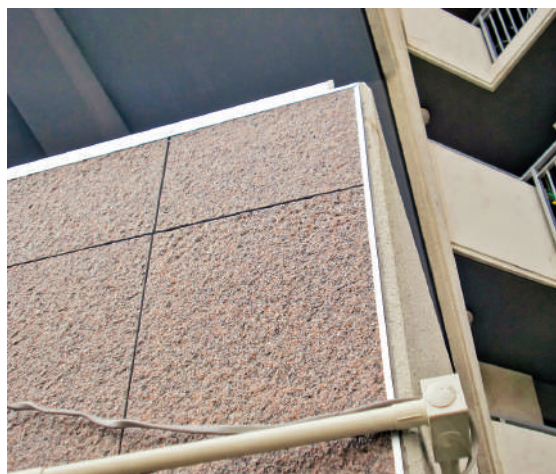
幅木処理



目地デザイン



他部材との納め方



ユーネックスで豪華にリフォ

豪華

「天然石」本来の重厚な意匠性・質感はそのままに、カラーセラミックスを用いた特殊な製法で、石よりも簡単に扱える「貼る石材調シート」の製品化を実現。建物全体はもちろん、建物の顔となるファサードやエントランス部分を豪華にイメージチェンジするのに最適です。

安心・安全

施工はシートをカッターナイフで切って接着剤で貼るだけ。騒音・振動・資材の飛散もなく、短期間での施工が可能なので、お住まいの方やテナントの方も安心です。ユーネックスシートは極めて軽く扱いも楽々。建物に重量負担をかけず、施工作業中や経年後の突然の落下もなく安全です。

ロープライス

天然石と比較してトータルコスト(材料費+施工費)が安く、改修コストを抑え建物の価値をアップできます。また曲面や丸柱への施工も柔軟性の高い曲がるシートのため、簡単かつ安価での施工が可能です。

ロングライフ

主成分はカラーセラミックスと耐候性に優れたアクリルシリコン樹脂で形成されているので高耐候性を発揮。シートの表面に高耐候・低汚染型トップコートがコーティングされ汚れが付きにくいのも特長。また下地に多少のひび割れが発生しても柔軟性の高いシートが追従するので美観を維持します。美しい意匠を長期間保つロングライフ設計です。

建物の価値をグレードアップ



新築のような、 高級感あふれる玄関まわりに。



Before



After

重厚な石材調の表情で、住まいを華やかな面持ちに一新。様々なサイズにフレキシブルに対応し、お好みのデザインにアレンジした素敵な玄関で、お住いの方やお客様をお迎えます。

御影パーナーII・ボーダー目地と馬目地仕上

街並に映える、 格式あるエクステリアに。



Before



After

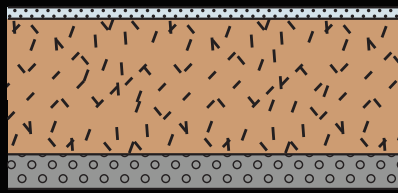
洗練された意匠で、高級感のある表情に一新。あらゆる施工スペースに柔軟に対応できるから、個性的なデザインも思いのままです。施主様のこだわりをカタチにした門構えが、エクステリアを豪華な印象に彩ります。

砂岩・馬目地仕上

ユーネックスシートの構成

カラーセラミックスをあらかじめ特殊合成繊維上に塗装し、扱いやすいシート状に加工しています。これによって「高意匠」+「扱いやすさ」を実現しています。

ユーネックスシートの断面図



← 有機無機複合クリアー

← 主材 (カラーセラミックス)

※柔軟性の高い弾性アクリルシリコン樹脂にHALS(光安定剤)を導入した高耐候性が特長。

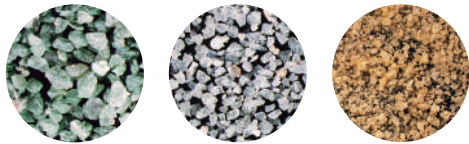
← 特殊合成繊維

カラーセラミックスとは？

高温で焼成着色した有色陶磁器質骨材及び天然石と、安全な水系材料で環境に優しく耐久性に優れた高品質な樹脂を独自の技術でブレンドした、壁に豊かな表情を与える意匠性に優れた建築用仕上塗材です。

有色陶磁器質骨材

当社の有色陶磁器質骨材は、厳選した珪砂に無機質顔料を800℃以上で焼成着色したもので、発色に優れ、退色がなく耐久性が高いのが特長です。



天然石

厳選した天然の自然石を粉砕したものを使用しています。



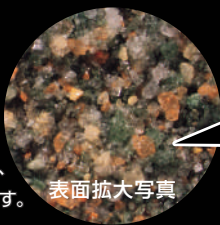
樹脂

骨材の奥行きある立体感と発色を鮮明に見せる透明性や、高耐候性・耐水性等、一般の水性塗料のバインダーとは異なる専用の設計・工夫が施されています。また環境対策もしっかり考え、水系のバインダーを採用。環境にも優しく安全・安心です。

カラーセラミックス

様々な粒度・色目の骨材を使用している為、豊かな色彩と立体感ある表情に仕上がります。

表面拡大写真



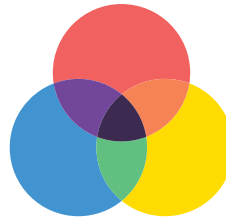
骨材発色の特長

一般的な仕上塗材の多くが、顔料によって発色する「顔料発色」であるのに対し、カラーセラミックスは骨材自体の色を見せる「骨材発色」です。粒度や色目の異なる骨材のブレンドにより、多彩な発色と立体感のある表現が可能。また、透過性のある骨材が、色彩にさらに深みと奥行きを生み出します。

●カラーセラミックス(骨材発色)

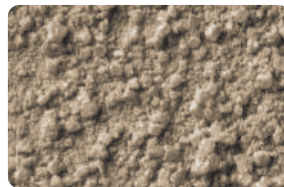


ブレンドされたさまざまな粒度の骨材がそれぞれに発色する為、多彩な色彩と立体感を表現できる。



骨材の透過によって奥行きが生まれる為、色彩に深みが出る。

●一般的な仕上塗材(顔料発色)



単一色のみでの発色の為、単調な色彩になる。



透過性がない為、奥行きが生まれず、深みに乏しい色彩になる。

環境調和性

- 水系材料：水性の樹脂を使用している為、取扱いが容易です。また臭気や中毒、引火の危険性もない為、まわりの環境や施工者にも安全です。
- VOC対策：ホルムアルデヒド・キシレン・トルエンを含んでいない為、人や環境に優しいです。
- クリーン施工：接着剤で貼るだけの施工なので騒音や塗材の飛散がありません。人と環境にクリーンな施工が可能です。

デザイン性

- 意匠性：カラーセラミックスを用いた発色の為、多彩な発色と立体感のある表現が可能です。深みと奥行きのある仕上がりで壁面に表情を与えます。

機能性

- 高耐候性：高品質な樹脂が長期間において性能を維持し、建物を保護します。主材層はカラーセラミックスで形成されているので厚みがあり、建物をガードします。高品質なトップコートが紫外線をカット、またシートの劣化・汚れを妨げ、建物の美観を長期間保守します。
- 耐褪色性：カラーセラミックスで発色している為、変退色が少なく施工時の色合いを長期間保持します。
- 耐水性：雨水の影響による剥がれ・膨れ・変色等の劣化要因を受けにくい耐水性の高い塗膜を形成します。長期間塗膜性能を維持し建物を保護します。
- 防カビ・防藻性：壁面のカビや藻の発生を低減し、塗膜性能と美観を長期間保持します。
- 微弾性：曲がるシートが躯体のヘアークラックに追随し浸水防止に貢献。またタックフリー設計なので汚れが付きにくく、美観を保持し建物を保護します。

経済性

- コストパフォーマンス：本石と比較して安価で施工が可能。ロープライスで高品質な仕上がります。
- ライフサイクルコストの低減：ロングライフ&メンテナンスイージーなエコ仕様なので、トータル費用を抑える事が可能です。



施工工程



step 1

下地調整

下地の種類によって適切な処理を行います。



step 2

墨出し

割り付け図を作成し、それに従って正確に墨出しを行います。



step 3

切断

割り付け図に従って、ユーネックスシートをカッターナイフで切断します。



step 4

貼り付け

下地に専用ボンドを均一に塗布し、ユーネックスシートを圧着します。

step 7 完成



step 6

コーナー成形処理

出隅部分は、コーナー成形材で処理します。



step 5

目地処理

筆や目地ゴテでユーネックスシートの端部に専用ボンドが付着するように処理します。



※専用の目地材を使用する「シーリング材 充てん仕様」も可能です。詳しくはお問い合わせください。

ユーネックスメンテナンス

ユーネックス施工後の経年劣化に対しては、劣化状況に応じて以下のメンテナンスをご検討ください。

経年劣化におけるメンテナンス方法

●石材調仕上塗材にて塗装し現状のイメージに近い仕上がりに

◎塗替え商品のご紹介

ユーネックス御影パーナーII



Before

セラグラニーSi W3 + セラトップシリコンSiII



After

ユーネックス御影びしゃん



Before

セラグラニーSi W3 + セラトップシリコンSiII



After

ユーネックス砂岩



Before

ハイシーカラーSi



After

●ユーネックスと違う仕上がりでイメージチェンジに

◎塗替え商品のご紹介

ユーネックス御影こたたき



Before

ファインローラーSi



After

※上記以外のユーネックスシートのメンテナンスも可能ですので、お問い合わせください。

汚れ・キズ・欠損のメンテナンス方法

●ほこり等の自然に付着した汚れ

step 1 水及び中性洗剤を使用しブラシで付着物を洗い落とす。
(ブラシは毛先の柔らかいものを使用)

step 2 中性洗剤を使用した後は十分に水洗いを行う。
※シート内部に浸透した汚れは除去できない場合もあります。

●マジックペン・ペンキ等による汚れ

汚れた部分はサンドペーパーやカッターナイフ等で除去し、専用の補修用クリヤーを塗布する。

※場合によってはサンドペーパー後、専用補修材(生ネタ)を塗布する。乾燥後専用の補修用クリヤーを塗布する。

●浅い(シートの表面程度)キズ

専用の補修用クリヤーを塗布する。

※必要に応じてサンドペーパーを使用。

●深いキズや部分的な欠損

欠損部分の脆弱になった塗膜を除去し、専用補修材(生ネタ)を塗布し、乾燥後にサンドペーパーでバリを取り、専用の補修用クリヤーを塗布する。

建物の状況や下地の状態によってメンテナンス方法が異なりますので、詳しくはお問い合わせください。

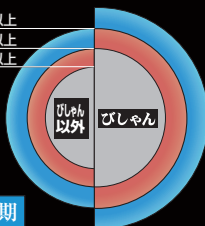
商品概要

用途 住宅・マンション・事務所・店舗・学校
 その他建築物(新築・改修)の内外面。

曲面施工許容図

適応下地 旧塗膜面、磁器タイル等の改修下地。
 コンクリート面、セメントモルタル面、
 プレキャストコンクリート部材、ALCパネル、
 その他各種板・ボード類等。

φ600mm以上
 φ500mm以上
 φ400mm以上



施工不可部位 天端(笠木、手すり、セットバック等)や幅木、
 パラペットの施工は避けてください。

夏期 冬期

日本建築仕上材工業会登録	登録番号	放散等級区分
ユーネックス御影バーナーII	0307449	F☆☆☆☆
ユーネックス御影びしゃん	0307449	F☆☆☆☆
ユーネックス御影こたたき	0307449	F☆☆☆☆
ユーネックス御影フラット	0307449	F☆☆☆☆
ユーネックス砂岩	0307450	F☆☆☆☆
ユーネックスライムこたたき	0307451	F☆☆☆☆
ユーネックスライムフラット	0307451	F☆☆☆☆
ユーネックスライム	0307451	F☆☆☆☆
ユーネックス木目	1006028	F☆☆☆☆

問合せ先 <http://www.nsk-web.org/>

商品名	仕様	幅×高さ(mm)	厚さ(mm)	重量(kg/㎡)	枚数(㎡)/ケース
御影バーナーII	標準品	900×600	4.0 (±0.2)	6.12 (±0.5)	5枚(2.70)
		600×450			15枚(4.05)
		600×300			20枚(3.60)
		450×300			30枚(4.05)
御影びしゃん	標準品	900×600	5.0 (±1.0)	6.5 (±0.5)	5枚(2.70)
		600×450			15枚(4.05)
		600×300			20枚(3.60)
		450×300			30枚(4.05)
御影こたたき	特別仕様 ※3	900×600	4.0 (±0.2)	6.12 (±0.5)	5枚(2.70)
		450×600			15枚(4.05)
		450×300			30枚(4.05)
		300×600			20枚(3.60)
御影フラット	特別仕様 ※3	900×600	4.0 (±0.2)	6.12 (±0.5)	5枚(2.70)
		900×450			10枚(4.05)
		900×140			30枚(3.78)
		600×450			15枚(4.05)
		600×300			20枚(3.60)
		450×450			20枚(4.05)
		450×300			30枚(4.05)
砂岩	標準品	900×600	4.0 (±1.0)	6.12 (±0.5)	5枚(2.70)
		900×450 ※2			10枚(4.05)
		600×450			15枚(4.05)
		600×300			20枚(3.60)
		450×450 ※2			20枚(4.05)
		450×300			30枚(4.05)
ライムこたたき	特別仕様 ※3	900×600	4.0 (±0.2)	6.12 (±0.5)	5枚(2.70)
		450×600			15枚(4.05)
		450×300			30枚(4.05)
		300×600			20枚(3.60)
ライムフラット	特別仕様 ※3	900×600	4.0 (±0.2)	6.12 (±0.5)	5枚(2.70)
		900×450			10枚(4.05)
		900×140			30枚(3.78)
		600×450			15枚(4.05)
		600×300			20枚(3.60)
		450×450			20枚(4.05)
		450×300			30枚(4.05)
ライム	特別仕様 ※3	900×600	4.0 (±0.2)	6.12 (±0.5)	5枚(2.70)
		600×450			15枚(4.05)
		600×300			20枚(3.60)
		450×300			30枚(4.05)
木目	特別仕様 ※3	450×800	4.0 (±1.0)	6.12 (±0.5)	10枚(3.60)
		220×800			20枚(3.52)

ユーネックスシート

コーナー処理

商品名	仕様	幅×高さ(mm)	荷姿
コーナー成形材(各種)	—	—	700g/ポリビン
出隅コーナー材(各種)	特別仕様	内寸100×100×600 内寸100×100×450	10本/ケース

◎コーナー処理は「コーナー成形材」又は「出隅コーナー材」のどちらかの方法となります。

接着剤

商品名	種類	荷姿	備考
ユーネックス ボンド・YA	一液湿気硬化型 エポキシ 変成シリコン	18kg/ケース (2kg×9本)	新築・改修の内装に最適。一液湿気硬化型エポキシ変成シリコンにより便利な施工性。ヘアークラックにも対応。金属系下地に優れた接着性。ホルムアルデヒド放散等級区分：F☆☆☆☆を取得しています。(登録番号005082)

◎底目地仕様の場合、フレックスマルチ(タイルメント製)で施工する事により目地色を変更する事も可能です。詳しくはお問い合わせください。

目地材

仕様	商品名	種類	荷姿
底目地仕様	底目地仕様の場合、目地材は使用しません。接着剤を目地材として使用します。		
シーリング材 充てん仕様	ボンドMSコーク (コニシ製)	1成分変成 シリコン系	333ml カートリッジ/本
	オートンサイディング シーラント (オート化学製)	1成分 ポリウレタン系	320ml カートリッジ/本

◎目地処理は「底目地仕様」か、「シーリング材充てん仕様」で処理してください。詳しくはお問い合わせください。

成形材

商品名	種類	荷姿
コーナー成形材	各色	700g/ポリビン
補修用クリヤー	主剤 硬化剤	主剤:800g/缶 硬化剤:135g/ポリビン

◎ユーネックスシートは、主原料がカラーセラミックス(有色陶磁器質骨材仕上塗材)であり、また色調の異なった塗材を組み合わせて塗布加工したものです。そのため、仕上りの色調やパターンの違いが生じるものがありますので予めご了承ください。特に追加注文の場合は、ロット変更による色調、パターンの大小、艶等の違いはご了承ください。

◎「御影フラット」「ライムフラット」以外の商品は調色が可能です。ただし最小ロット100㎡からのご対応となります。

※1 サイズの幅×高さの表示において、シートの幅方向(左右)に沿って平行線模様が入っています。割付け時のシートの向きによっては平行線模様が上下方向等になりますので事前にご確認ください。

※2 受注生産となります。受注生産品ならびに各種出隅コーナー材は製造に約1ヶ月かかりますので、お早めにご注文ください。

※3 最小ロット100㎡からのご対応となります。(受注生産)

※4 ご注文の集中により在庫切れが生じる場合があります。また100㎡以上のご注文は事前にご確認ください。

最新情報をご覧頂けます。

カタログの取り寄せ、塗板(現物サンプル)のご請求や商品に関するご質問等、
ホームページから簡単にお問い合わせ頂けます。

山本窯業化工 お電話・FAXでも承ります。お気軽にお問い合わせください。



●カタログ・カラーサンプル・
施工仕様書(PDF)の
ダウンロード



●カタログ(印刷物)の配送



●塗板(現物サンプル)の配送



●其他のお問い合わせ

—— 喜びと感動の空間を演出 ——
Space production of pleasure and impression



ユーネックス
「標準施工仕様書」
「施工工程動画」
等をご覧頂けます。

山本窯業化工株式会社
<https://www.y-y-k.co.jp/>



お問い合わせ
西日本支店 TEL:06-6338-8701 FAX:06-6384-0557
大阪オフィス 〒564-0051 大阪府吹田市豊津町41-20 e-mail:osaka@y-y-k.co.jp
広島オフィス 〒731-0135 広島県広島市安佐南区長束3丁目37-18 e-mail:hiroshima@y-y-k.co.jp
九州オフィス 〒841-0042 佐賀県鳥栖市西井町640-1 e-mail:fukuoka@y-y-k.co.jp
東日本支店 TEL:03-4400-0995 FAX:03-3906-8282
東京オフィス 〒115-0056 東京都北区西が丘1丁目21-1 e-mail:tokyo@y-y-k.co.jp
本社 〒564-0051 大阪府吹田市豊津町41-20 TEL:06-6338-8601 FAX:06-6338-8606
福崎工場 〒679-2215 兵庫県神崎郡福崎町西治860-5 TEL:0790-22-5090 FAX:0790-22-6474