



省エネ塗料シリーズ

ECO PAINT SERIES

外壁用

屋根用



ECO & Beauty

省エネと美しさを実現



外壁用

カラーセラミックスで外壁を美しく再生し、 遮熱と断熱のダブルガードで外壁からくる熱を遮断!

遮熱 ハイシークールSi & 断熱 エコファンデ (ダブル Wエコシステム)

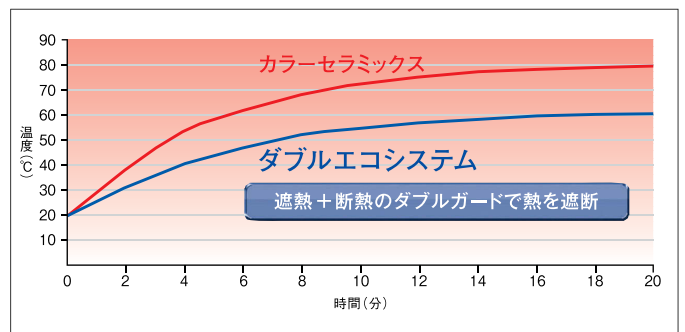
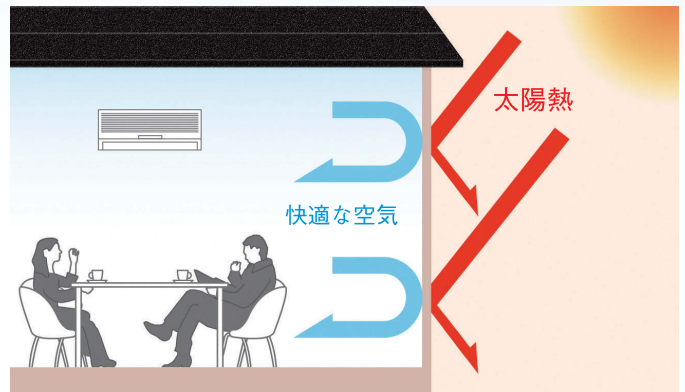
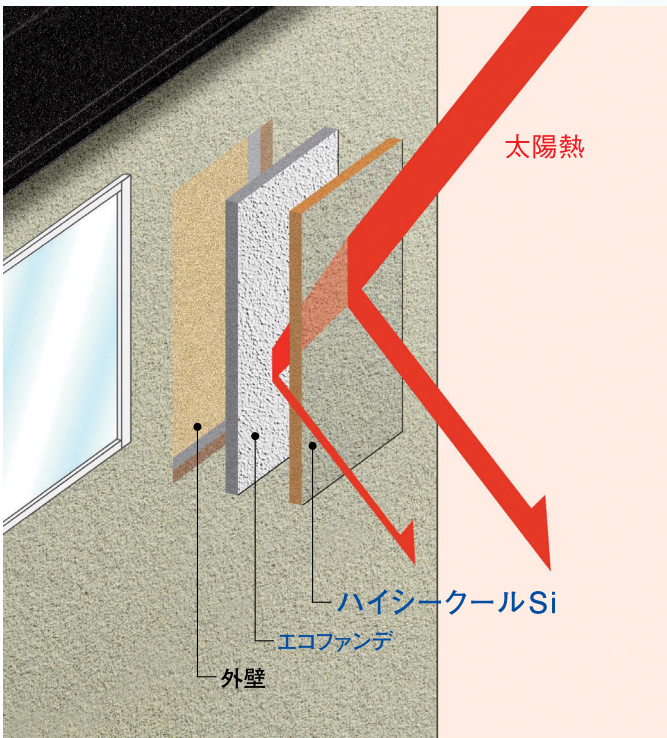
建物の外壁表面に当たる太陽熱を遮熱機能が特長のハイシークールSiが反射し、また下層の断熱機能が特長のエコファンデが外部熱の侵入を減少させます。この遮熱と断熱のダブルガードで熱を遮断し、建物の室内温度上昇を抑えます。

また室内の調整された快適な空気を外部に逃がしません。

これによりエアコン等の空調設備の消費電力を低減させ節電に貢献。省エネライフを実現します。

劣化した外壁の塗替えだけでなく、より意匠性と機能性を持った外壁へと再生します。

またハイシークールSiはローラー工法と吹付工法の2タイプの施工が可能なので柔軟な対応が可能です。



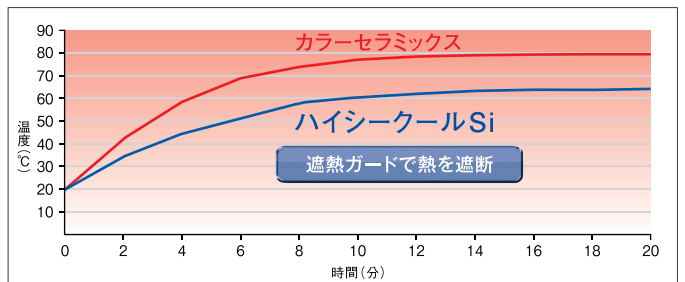
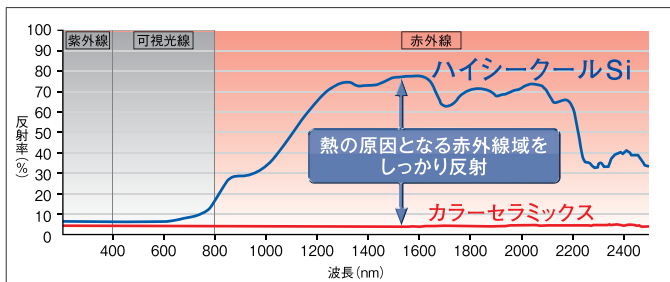
※目安として室内温度を1℃低減させると約5%の節電効果を得られるとされています。
(建物の種類や立地条件、塗装色、天候等により省エネ効果は異なります)

※試験方法: 赤外線三菱レフランプRF100v125w / ランプ距離250mm / 塗装AL板(200×85mm) 裏面測定
※エコファンデ+ハイシークールSiのダブルガード仕様で試験
※カラーセラミックス: セラスキン、グッセラGスキン、セラキャストX、グッセラGキャスト、セラグラニー等の省エネ機能のない自社外壁用仕上塗材

省エネ1 遮熱でガード

ハイシークールSiが太陽熱を反射!

ハイシークールSiは太陽の中でも特に熱の原因となる赤外線を効率よく反射し、建物の外壁に太陽熱が吸収されるのを減少させます。その遮熱効果により室内温度上昇を抑えます。(ハイシークールSiのみのシングルガード仕様も可能です。)



※試験方法: 日射反射率 (JIS K 5602) 測定
※ハイシークールSiのみのシングルガード仕様で試験
※カラーセラミックス: セラスキン、グッセラGスキン、セラキャストX、グッセラGキャスト、セラグラニー等の省エネ機能のない自社仕上塗材

※試験方法: 赤外線三菱レフランプRF100v125w / ランプ距離250mm / 塗装AL板(200×85mm) 裏面測定
※ハイシークールSiのみのシングルガード仕様で試験
※カラーセラミックス: セラスキン、グッセラGスキン、セラキャストX、グッセラGキャスト、セラグラニー等の省エネ機能のない自社外壁用仕上塗材

<オプション仕様> 各種上塗材(トップコート)を塗布する事で塗膜劣化や汚れ防止の効果をアップさせる仕様も可能です。

ハイシークールSi

サンプル



クールアイエシ
について

省エネ効果の高さを表しています。

5 高い

↑

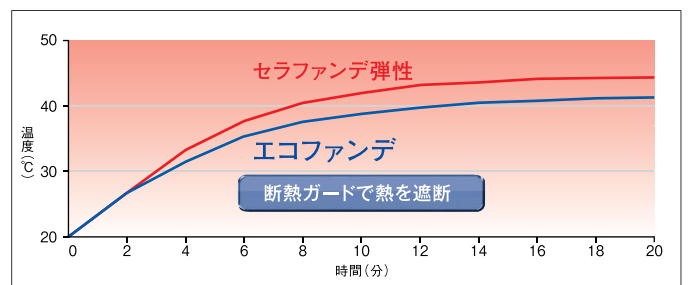
↓

1 低い

省エネ2 断熱でガード

エコファンデが熱の侵入を遮断!

エコファンデの持つ断熱機能によって、外部熱の侵入を減少させます。また室内の冷気を外部に逃がしません。冬場においては外部冷気の侵入を減少させ、また室内の暖気は外部に逃がしません。



※試験方法: 赤外線三菱レフランプRF100v125w/ランプ距離250mm/塗装AL板(200×85mm)裏面測定
 ※エコファンデのみのシングルガード仕様で試験
 ※セラファンデ弾性: 省エネ機能のない自社下地調整材

注意事項 ◎写真は印刷インキの為、実物と若干色調が異なります。現物の商品見本でお確かめ下さい。施工下地の状態や施工条件によって、仕上がりの色調・パターンが、多少異なる場合があります。
 ◎主原料がカラーセラミックス(有色陶磁器質骨材仕上塗材)ですので、斑点や多少の色違いはあらかじめご了承下さい。
 ◎記載の商品は予告なく仕様や取り扱いを変更する事がありますのでご了承下さい。

外壁用

断熱ガードで外壁からくる熱を遮断する 省エネ意匠仕上塗材。

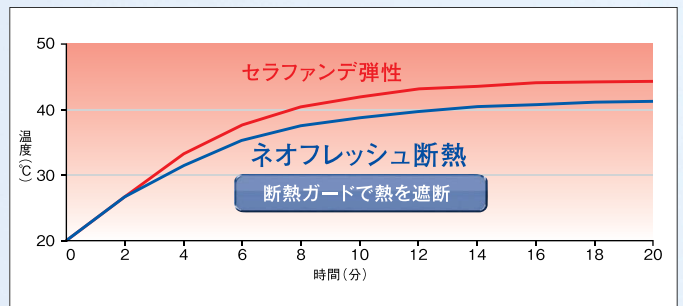
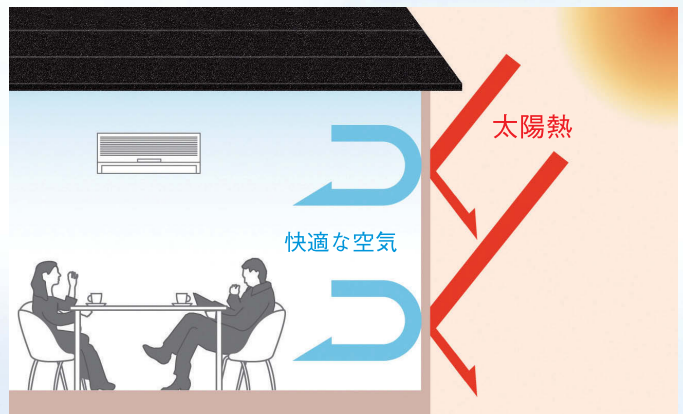
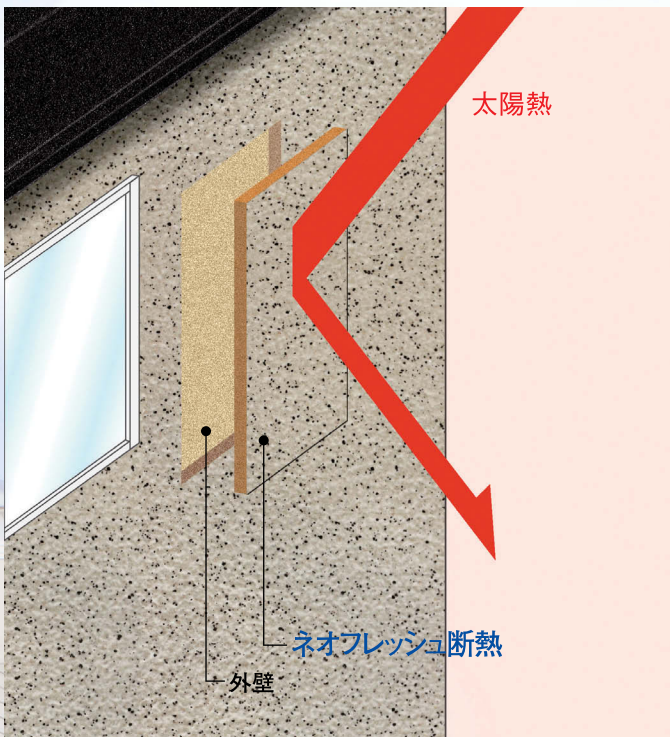
ネオフレッシュ断熱

断熱機能によって、外部から室内への暑い空気の進入を減少させる省エネ仕様。

ローラー施工によるきめ細かなざざなみ模様を表現。

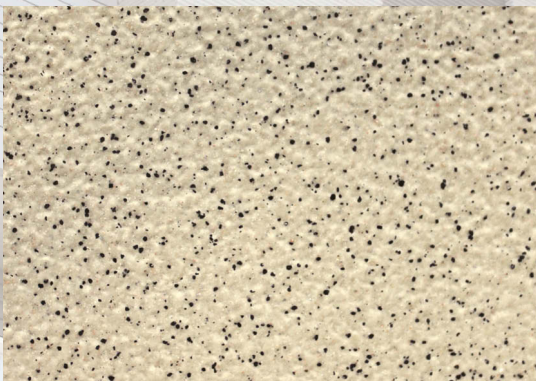
またUVマルチコートSi(F)のトッピング(雲母)が表情にアクセントを与え、意匠性を高めます。

劣化した外壁の塗替えだけでなく、より意匠性と機能性を持った外壁へと再生します。

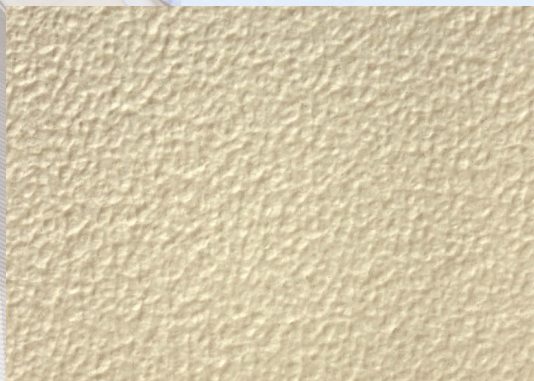


※目安として室内温度を1℃低減させると約5%の節電効果を得られると言われています。
(建物の種類や立地条件、塗装色、天候等により省エネ効果は異なります)

※試験方法: 赤外線三菱レフランプRF100v125w/ランプ距離250mm/塗装AL板(200×85mm)表面測定
※セラファンデ弾性: 省エネ機能のない自社下地調整材



UVマルチコートSi(F)仕様/ローラー仕上

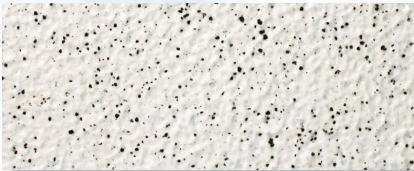


ノントップ仕様・メルトップSi(F)仕様/ローラー仕上

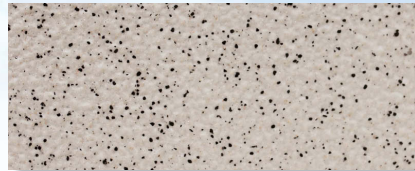
<さらに耐候性の高いUVマルチコートFやメルトップFの仕様については、お問い合わせ下さい。>

ネオフレッシュ断熱

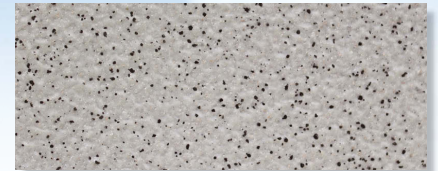
サンプル

UVマルチコートSi(F)仕様/ローラー仕上

EF-101



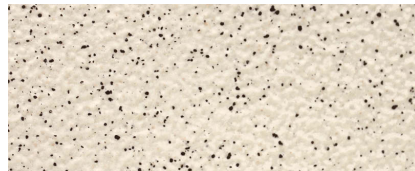
EF-102



EF-103



EF-104



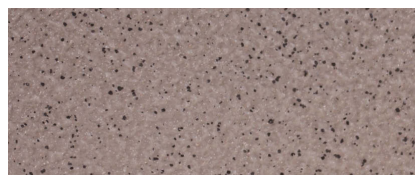
EF-105



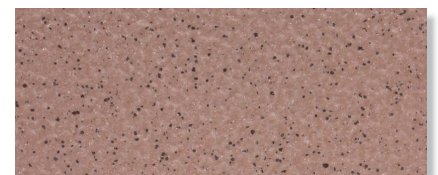
EF-106



EF-107



EF-108

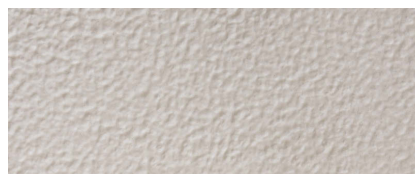


EF-109

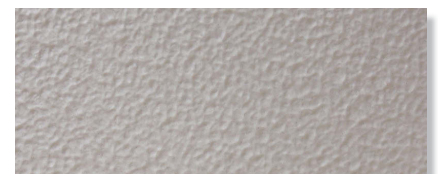
吹付による施工も可能です。但しローラー仕上に比べて、仕上がりのパターンは異なります。

ノントップ仕様・メルトップSi(F)仕様/ローラー仕上

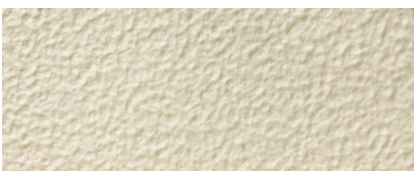
EF-101



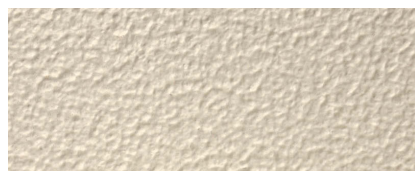
EF-102



EF-103



EF-104



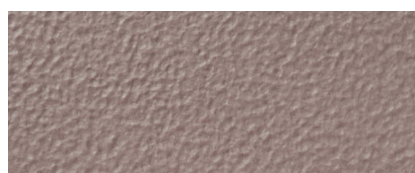
EF-105



EF-106



EF-107



EF-108



EF-109

吹付による施工はできませんのであらかじめご了承下さい。

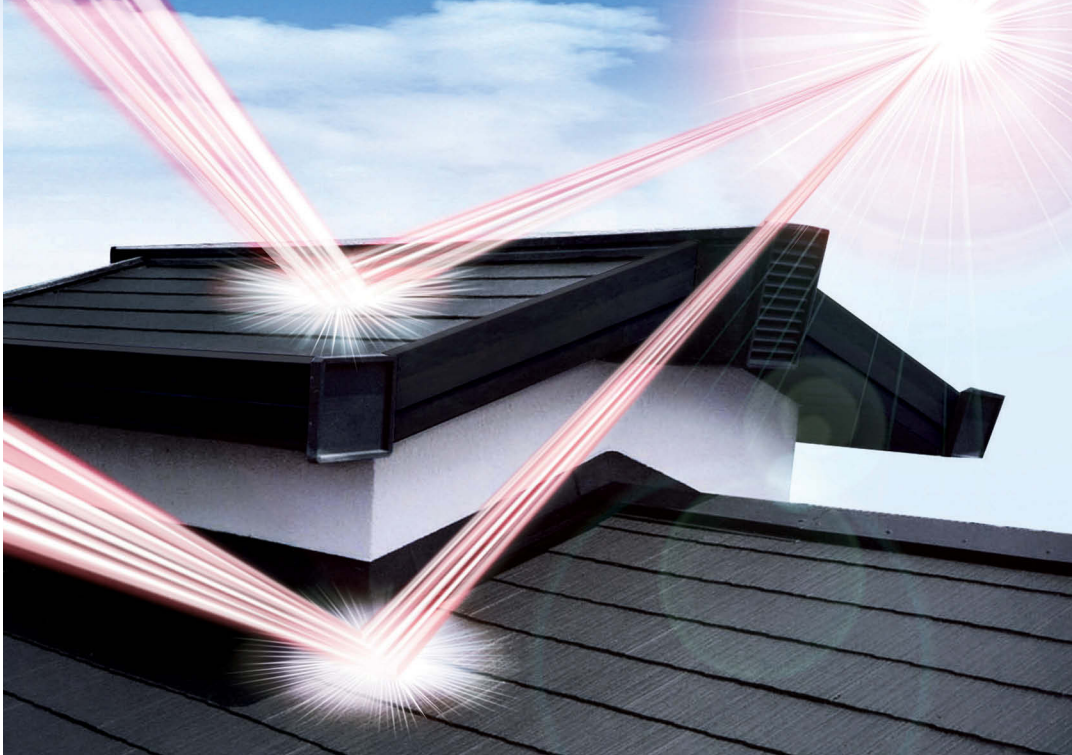
注意事項 ◎ 写真は印刷インキの為、実物と若干色調が異なります。現物の商品見本でお確かめ下さい。施工下地の状態や施工条件によって、仕上がりの色調・パターンが、多少異なる場合があります。
◎ 主原料の特性上、模様的大小や色違いはあらかじめご了承下さい。
◎ 記載の商品は予告なく仕様や取り扱いを変更する事がありますのでご了承下さい。

屋根用

カラーセラミックスで屋根を美しく再生し、 遮熱機能で屋根からくる熱を遮断!

バストリファイン(クールタイプ)

カラーセラミックスと高品質のアクリルシリコン樹脂を複合させたハイブリッドの屋根用塗替え塗材です。屋根表面に当たる太陽熱を遮熱機能で遮断し、屋根からくる室内温度上昇を抑えます。劣化した屋根の塗替えだけでなく、より意匠性と機能性を持った屋根へと再生します。



※目安として室内温度を1℃低減させると約5%の節電効果を得られると言われています。
(建物の種類や立地条件、塗装色、天候等により省エネ効果は異なります)

before



painting

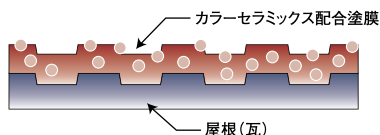


after

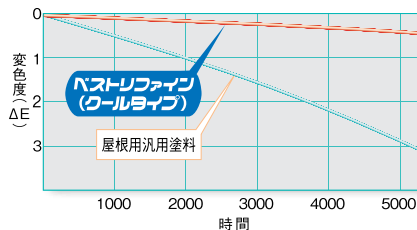


構成

アクリルシリコン樹脂にカラーセラミックスを配合しているため、変退色が少なく耐久性に優れています。



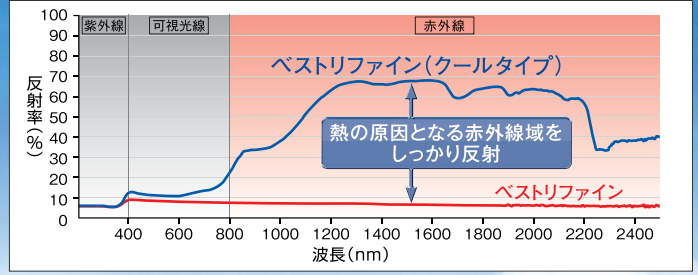
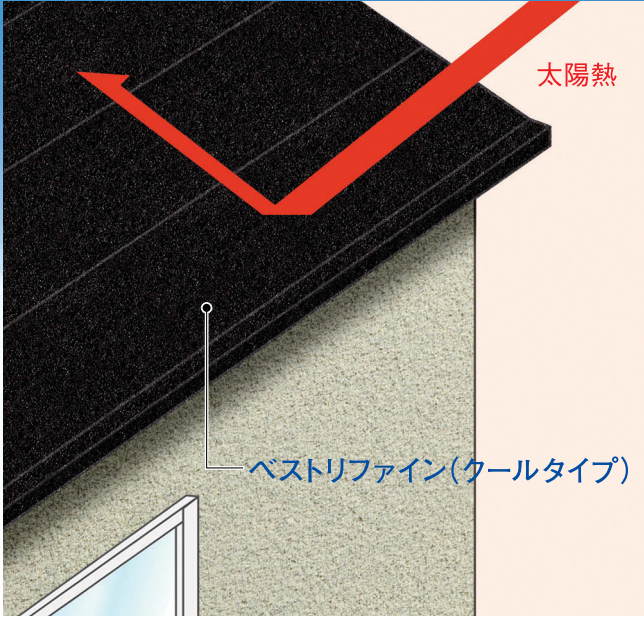
促進耐候性試験(キセノウェザーメーター)



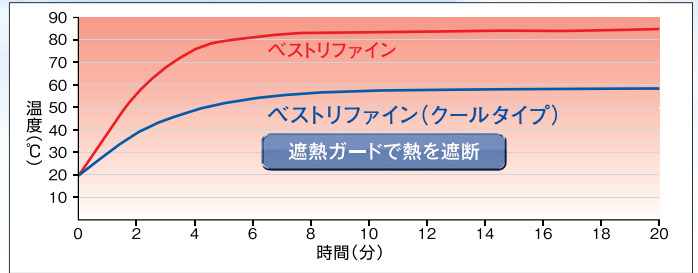
屋根用汎用塗料との違い

| | バストリファイン(クールタイプ) | 屋根用汎用塗料 |
|-------------|----------------------------------|--------------------------------|
| 発色 | カラーセラミックス+顔料 | 顔料 |
| 樹脂 | アクリルシリコン樹脂 | アクリルウレタン樹脂* |
| 所要量 | 0.36~0.46kg/m ² (2回塗) | 0.3~0.4kg/m ² (2回塗) |
| 塗膜厚 | 0.3~0.4mm | 約0.1mm |
| キセノウェザーメーター | 5000時間 | 2000~3000時間 |
| 仕上がり | 艶消し | 艶有り(又は艶消し) |

*又はアクリルシリコン樹脂



※試験方法:日射反射率(JTSK 5602)測定



※試験方法:赤外線三菱レフランプRF100v125w/ランプ距離250mm/塗装AL板(200×85mm)裏面測定
 ※ベストリファイン:省エネ機能のない自社屋根用仕上塗材

ベストリファイン(クールタイプ)

サンプル



ブラック

VFS-201



モスグリーン

VFS-203



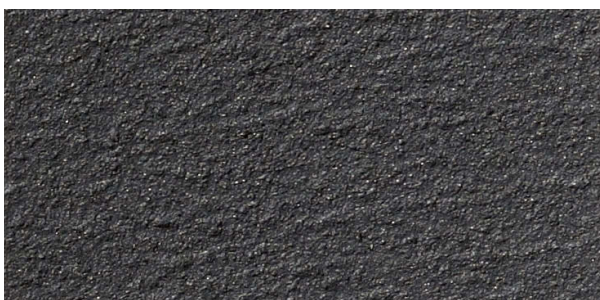
レンガ

VFS-204



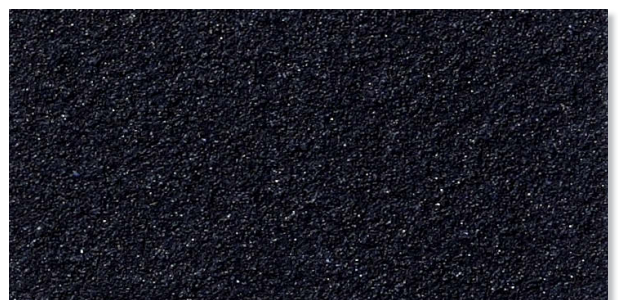
ダークブラウン

VFS-205



グレー

VFS-206



ナスコン

VFS-207

注意事項 ◎写真は印刷インキの為、実物と若干色調が異なります。現物の商品見本でお確かめ下さい。施工下地の状態や施工条件によって、仕上がりの色調・パターンが、多少異なる場合があります。
 ◎主原料がカラーセラミックス(有色陶磁器質骨材仕上塗材)ですので、斑点や多少の色違いはあらかじめご了承下さい。
 ◎記載の商品は予告なく仕様や取り扱いを変更する事がありますのでご了承下さい。

省エネ機能に加えて、高いデザイン性を実現する カラーセラミックスシリーズ。

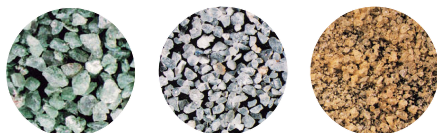
カラーセラミックスが生み出す豊かな色彩と立体感。

カラーセラミックスとは？

高温で焼成着色した有色陶磁器質骨材及び天然石と、安全な水系材料で環境に優しく耐久性に優れた高品質な樹脂を独自の技術でブレンドした、壁に豊かな表情を与える意匠性に優れた建築用仕上塗材です。

有色陶磁器質骨材

当社の有色陶磁器質骨材は、厳選した珪砂に無機質顔料を800℃以上で焼成着色したもので、発色に優れ、退色がなく耐久性が高いのが特長です。



天然石

厳選した天然の自然石を粉砕したものを使用しています。



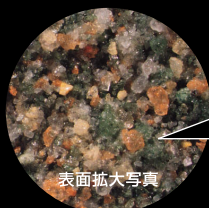
樹脂

骨材の奥行きある立体感と発色を鮮明に見せる透明性や、高耐候性・耐水性等、一般の水性塗料のバインダーとは異なる専用の設計・工夫が施されています。また環境対策もしっかり考え、水系のバインダーを採用。環境にも優しく安全・安心です。



カラーセラミックス

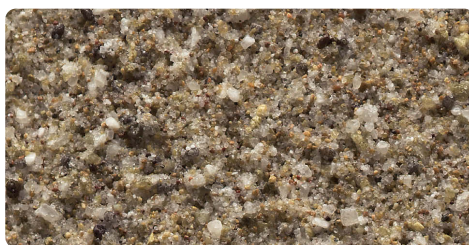
様々な粒度・色目の骨材を使用している為、豊かな色彩と立体感ある表情に仕上がります。



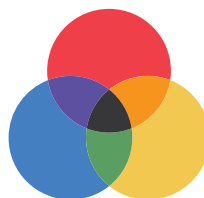
骨材発色の特長

一般的な仕上塗材の多くが、顔料によって発色する「顔料発色」であるのに対し、カラーセラミックスは骨材自体の色を見せる「骨材発色」です。粒度や色目の異なる骨材のブレンドにより、多彩な発色と立体感のある表現が可能。また、透過性のある骨材が、色彩にさらに深みと奥行きを生み出します。

● カラーセラミックス (骨材発色)

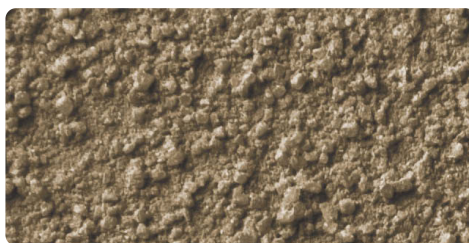


ブレンドされたさまざまな粒度の骨材がそれぞれに発色する為、多彩な色彩と立体感を表現できる。



骨材の透過によって奥行きが生まれる為、色彩に深みが出る。

● 一般的な仕上塗材 (顔料発色)



単一色のみでの発色の為、単調な色彩になる。



透過性がない為、奥行きが生まれず、深みに乏しい色彩になる。

特長一覧表

省エネ塗料シリーズ

W
エコシステム

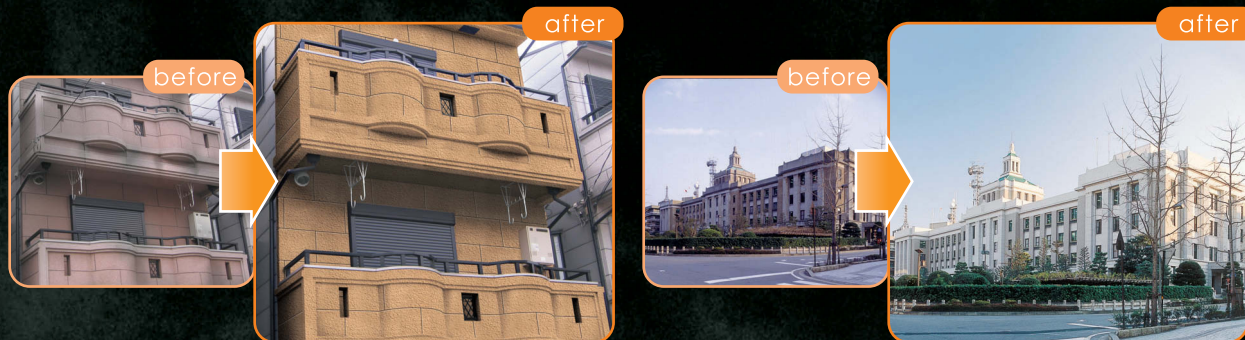
ネオ
フレッシュ
断熱

ベスト
リファイン
(クール
タイプ)

| 掲載ページ | | P.1~2 | P.3~4 | P.5~6 |
|-------|----------------------------------------------------------------------------------------------------------|--------------------------------------------------------------------------------------------------------------------------------------------------------------------------------------------------|-------|-------|
| 基本性能 |  高品質 アクリルタイプ | 一般的にアクリル塗料はコスト重視のものが多く、品質が低く認識される傾向がありますが、アクリル樹脂はグレードや配合により低品質から高品質なものまで様々存在します。弊社で採用しているアクリル樹脂は一般の塗料用とは異なり、商品の特長を最大限に活かせる独自の高品質グレードで設計していますので、高い耐候性を発揮し紫外線・降雨等による塗膜劣化(汚染・剥れ・クラック等)から建物を長期間守ります。 | | |
| |  微弾性 シリコンタイプ | 塗材のベースにアクリルシリコン樹脂を採用。アクリル樹脂より高い耐候性を発揮し建物を長期間守ります。 | | |
| デザイン性 |  意匠性 | 有色陶磁器質骨材及び天然石細粒による発色の為、多彩な発色と立体感のある表現が可能。深みと奥行きのある仕上がりで壁面に表情を与えます。 ○色彩…様々な粒度の骨材がそれぞれに発色する為、多彩な色彩を表現します。 ○厚み…厚みのある塗膜が立体感・重厚感を表現します。 | | |
| |  | 深みと奥行きのある仕上がりで壁面に表情を与えます。 ○色彩…顔料によるシンプルな色彩を表現します。 ○厚み…厚みのある塗膜が立体感・重厚感を表現します。 | | |
| 機能性 |  高耐候性 | ○高品質な樹脂が長期間において塗膜性能を維持し、建物を保護します。 ○塗膜は約80%の有色陶磁器質骨材で形成されているので、塗膜厚もあり、建物をガードします。 | | |
| |  | ○高品質な樹脂が長期間において塗膜性能を維持し、建物を保護します。 ○塗膜に厚みがあり、建物をガードします。 | | |
| |  耐退色性 | 800℃以上の高温で焼成着色した有色陶磁器質骨材で発色している為、変退色が少なく施工時の色合いを長期間保持します。 | | |
| |  耐水性 | 雨水の影響による剥がれ・膨れ・変色等の劣化要因を受けにくい耐水性の高い塗膜を形成します。長期間塗膜性能を維持し建物を保護します。 | | |
| |  防カビ・防藻性 | 壁面のカビや藻の発生を低減し、塗膜性能と美観を長期間保持します。 | | |
| |  微弾性 | 微弾性塗膜が躯体のヘアークラックに追従し浸水防止に貢献。またタックフリー設計なので汚れが付きにくく、美観を保持し建物を保護します。 | | |
| |  水系材料 | 水性の樹脂を採用しているので取扱いが容易です。また臭気や中毒、引火の危険性もない為、まわりの環境や施工者にも安全です。 | | |
| 環境調和性 |  VOC対策 | ホルムアルデヒド・キシレン・トルエンを含んでいない為、人や環境に優しいです。 | | |
| |  クリーン施工 | ローラー・コテ等で施工するので騒音や塗材の飛散がありません。人と環境にクリーンな施工が可能です。 | | |
| 経済性 |  ライフサイクルコストの低減 | ロングライフ&メンテナンスイージーなエコ仕様なので、トータル費用を抑える事が可能です。 | | |

リフォームが生み出す新しい空間価値

古くなった外壁を長年培ったノウハウと技術でリフォーム。
華麗にイメージチェンジできるだけでなく、
建物自体の寿命が伸び、個性的な意匠による新しい価値が生まれます。



意匠塗材のスペシャリストとして、個性豊かな外観をお届けします。

「豊かな表情を壁に」を追求テーマとして、1917年の創業以来、デザイン性の高い建築用仕上塗材の専門メーカーとして、個性的で付加価値の高い商品の開発に取り組んでいます。多彩な色彩表現と、凹凸のある立体感を表現できるのが最大の特長で、建物の壁面に用いる事により造形美にあふれ、デザイン性に優れた建築空間を創造します。1956年に仕上塗材で初めて、有色陶磁器質骨材や天然石を使った砂壁模様の吹付材「セラスキン」を開発し発売して以来、時代のニーズと変化に合わせて様々な仕上塗材を開発。1985年にそれら陶磁器質骨材を使った商品群を「カラーセラミックス」シリーズとして統合しブランド化。その後、ローラー仕上塗材、コテ塗り仕上塗材、1991年に貼る仕上材「ユーネックス」等、独創的な商品を次々と開発してきました。100年の長きにわたって蓄積された豊富なノウハウと技術を活かし、暮らしの空間にデザイン性の優れた付加価値を与え、豊かな表情を持つ住空間を創造し、人々に喜びと感動のある心豊かな暮らしに貢献します。

●地球に優しい エコマテリアル

有害物質を含まない水系材料を中心とした商品開発、また耐久性に優れたロングライフを実現する商品開発に力を注ぎ、人と環境に優しい環境調和型塗材の充実に取り組んでいます。



●実績

福島市立わたりふれあいセンター、秋田県立美術館、一橋大学、国立代々木競技場、横浜ランドマークタワー、新横浜プリンスホテル、慶応義塾大学、高岡郵便局庁舎、日本商工会議所浜松研修センター、浜松松菱百貨店新館、中京大学、阪急高槻市駅、和歌山市庁舎、神戸税関、NTTドコモ谷町ビル、滋賀県庁舎、広島大学、岡山陸上競技場、広島県立西高等学校、高知県庁舎、九州大学、千丁町総合福祉文化センター、NTT宮崎放送会館、他（順不同）

●加盟団体

日本建築仕上材工業会 (NSK)、(社)日本建築家協会 (JIA)、(社)大阪府建築士事務所協会、他

ご用命は

山本窯業化工株式会社

お問合せ

東京支店 〒141-0031 東京都品川区西五反田8-1-2 TEL.03-6417-0250 FAX.03-6417-0791

大阪支店 〒564-0051 大阪府吹田市豊津町10-26 TEL.06-6338-8701 FAX.06-6384-0557

広島営業所 〒733-0012 広島市西区中広町2-20-9 TEL.082-291-6200 FAX.082-295-0386

福岡営業所 〒812-0016 福岡市博多区博多駅南4-2-10 TEL.092-431-3912 FAX.092-471-0295

本社 〒564-0051 大阪府吹田市豊津町41-20 TEL.06-6338-8601 FAX.06-6338-8606

福岡工場 〒679-2215 兵庫県神崎郡福崎町西治860-5 TEL.0790-22-5090 FAX.0790-22-6474

<http://www.y-y-k.co.jp/>