

天然石調(さざ波模様)

ファイノローラーSi

FINE ROLLER Si / シリコンタイプ

ファイノローラーF

FINE ROLLER F / フッ素タイプ

ローラー施工で重厚な天然石調を表現。

カラーセラミックス ローラーシリーズのトップグレード。

カラーマイカ(雲母)配合で多彩な模様を演出し、重厚な天然石調の表情を与えます。

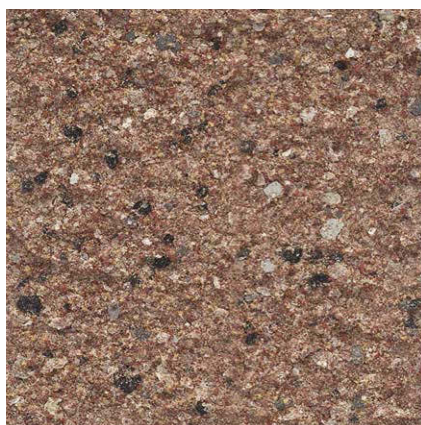
塗材のベースにシリコン樹脂及びフッ素樹脂を採用しているため耐候性にも優れています。



※へき開^{かい}

カラーマイカで“へき開”の美しさを表現。

(鉱物結晶のある特定方向に沿った割れを“へき開”といいます)



特長

ローラー施工で重厚な天然石調

カラーマイカ(雲母)が、鉱物結晶の割れ「へき開」の美しさを表現します。ローラー施工で重厚な天然石調の仕上がりが可能です。

微弾性&シリコン

微弾性
微弾性塗膜が躯体のヘアークラックに追従し、浸水防止効果が期待できます。(タックフリー設計) ※シリコンタイプの特長です。

シリコン樹脂
結合剤にアクリルシリコン樹脂を採用。高い耐候性を発揮し建物を守ります。 ※シリコンタイプの特長です。

驚異のフッ素パワー

結合剤にフッ素樹脂を採用。驚異の耐候性を発揮し建物を長期間守ります。
※フッ素タイプの特長です。

商品概要

カラーセラミックス

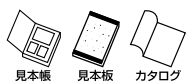
ファインローラー-Si

FINE ROLLER Si / シリコンタイプ



特記 / マイカ配合微弾性シリコン多彩陶石ローラー仕上

商品機能



ファインローラー-F

FINE ROLLER F / フッ素タイプ



特記 / 超高耐候型マイカ配合多彩陶石ローラー仕上

商品機能



<ファインローラー-Si / ファインローラー-F> 共通項目

用途 / 住宅、マンション、事務所、店舗、学校、その他建築物(新築・改修)の内外壁面。

適応事項 / 外装・内装用

フォースター対応 F***

適応下地 / 旧塗膜面、磁器タイル等の改修下地。コンクリート面、セメントモルタル面、プレキャストコンクリート部材、ALCパネル、その他各種板・ボード類等。

- 荷姿** / ●主材
 ファインローラー-Si 20kg/缶
 ファインローラー-F 20kg/缶
 ●下塗材
 セラプライマーカラー-Hi 16kg/缶
 ●上塗材
 メルトップSi 15kg/缶
 ●目地着色材 20kg/缶

施工不可部位 / 天端(笠木、手すり、セットバック等)や幅木、バラベットの施工は避けてください。



※下地調整材の内容については巻末をご覧ください。

標準施工仕様

ファインローラー-Si

上塗りなし	上塗りあり	工程	使用材料名と割合	所要量(kg/m ²)	使用器具	回数	間隔時間	
	1	下地調整	新設下地の場合、補修・清掃を実施した上、必ず下地の種類に応じたシーラー処理をしてください。改修の場合、旧塗膜の状況や素地の状態に応じ、必要な処理及び下地調整をしてください。(脆弱塗膜の除去、水洗(24時間以上乾燥)、補修・シーラーや下地調整塗材の塗布等)				-	-
	2	目地着色	目地着色材 清水	20kg 0~2kg	ワールローラー 塗料用刷毛	1~2	24時間以上	
	3	墨出し	設計や元請の指示に従い目地割りし、水盛、振り下げまたはトランシットを使用して墨出しをしてください。			-	-	
	4	目地テープ貼付	目地テープを墨出しに沿って、正確に貼り付けてください。			-	-	
	5	下塗り(ローラー塗装)	セラプライマーカラー-Hi 清水	16kg 0~0.8kg	ワールローラー 塗料用刷毛	1~2	3時間以上	
	6	主材塗り(下塗り)	ファインローラー-Si(下塗り材) 清水	20kg 0.4~0.8kg	砂骨ローラー	1	4時間以上	
	7	主材塗り(上塗り)	ファインローラー-Si(上塗り材) 清水	20kg 1.2~1.6kg	ワールローラー(無泡タイプ/中毛)	1	0~10分	
	8	目地テープ除去	主材表面が乾燥する前に目地テープを取り除いてください。			-	上塗りなし 24時間以上 (最終養生) 上塗りあり 24時間以上	
	9	上塗り	メルトップSi 清水	15kg 1.6~2.3kg	ワールローラー	2	(工程内)3時間以上 (最終養生)24時間以上	

ファインローラー-F

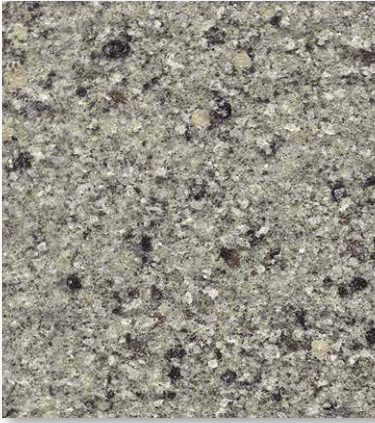
工程	使用材料名と割合	所要量(kg/m ²)	使用器具	回数	間隔時間
1	新設下地の場合、補修・清掃を実施した上、必ず下地の種類に応じたシーラー処理をしてください。改修の場合、旧塗膜の状況や素地の状態に応じ、必要な処理及び下地調整をしてください。(脆弱塗膜の除去、水洗(24時間以上乾燥)、補修・シーラーや下地調整塗材の塗布等)			-	-
2	目地着色材 清水	20kg 0~2kg	ワールローラー 塗料用刷毛	1~2	24時間以上
3	設計や元請の指示に従い目地割りし、水盛、振り下げまたはトランシットを使用して墨出しをしてください。			-	-
4	目地テープを墨出しに沿って、正確に貼り付けてください。			-	-
5	セラプライマーカラー-Hi 清水	16kg 0~0.8kg	ワールローラー 塗料用刷毛	1~2	3時間以上
6	ファインローラー-F(下塗り材) 清水	20kg 0.4~0.8kg	砂骨ローラー	1	4時間以上
7	ファインローラー-F(上塗り材) 清水	20kg 1.2~1.6kg	ワールローラー(無泡タイプ/中毛)	1	0~10分
8	主材表面が乾燥する前に目地テープを取り除いてください。				24時間以上(最終養生)

※上記の各数値はすべて標準のもので、施工方法・施工条件等により、多少の差異が生じる事がありますのでご了承ください。間隔時間は気温23℃(湿度50%)の場合です。気温が低い場合や湿度が高い場合は間隔時間を長めにしてください。

※各注意事項、試験成績表、防火材料品については巻末をご覧ください。

※施工にあたっては詳細な仕様書を別途用意しておりますので、必ずご請求の上確認し施工を行ってください。

ファイノラー-Siの場合は㊟の品番、ファイノラー-Fの場合は㊦の品番をお選びください。



㊟ RFS-2
㊦ RFF-2



㊟ RFS-4
㊦ RFF-4



㊟ RFS-6
㊦ RFF-6



㊟ RFS-8
㊦ RFF-8



㊟ RFS-10
㊦ RFF-10



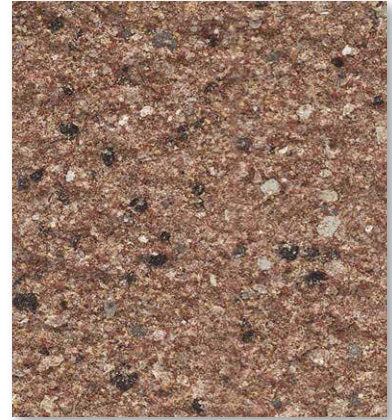
㊟ RFS-12
㊦ RFF-12



㊟ RFS-13
㊦ RFF-13



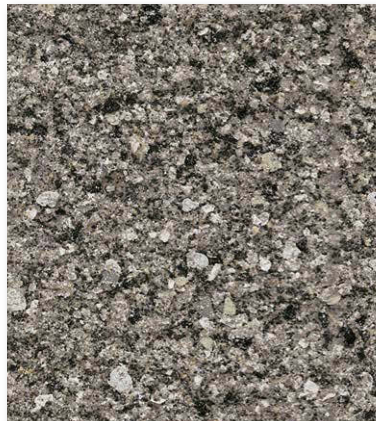
㊟ RFS-16
㊦ RFF-16



㊟ RFS-25
㊦ RFF-25



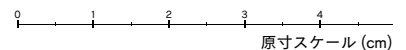
㊟ RFS-26
㊦ RFF-26



㊟ RFS-28
㊦ RFF-28



㊟ RFS-30
㊦ RFF-30



原寸スケール (cm)

- 注意事項
- 写真は印刷インキの為、実物と色調や模様の大さが異なります。また原寸スケール表示のない写真の大さは原寸と異なる場合があります。現物の商品見本でお確かめください。
 - 主原料の特性上、模様の大さや斑点、多少の色違いは予めご了承ください。施工下地の状態や施工条件によって、仕上がりの色調・艶・パターンが異なる場合があります。
 - 基本性能（樹脂の種類）によって若干色調に差が生じます。
 - 記載の商品は予告なく仕様や取扱いを変更する事がありますのでご了承ください。

