

御影石調

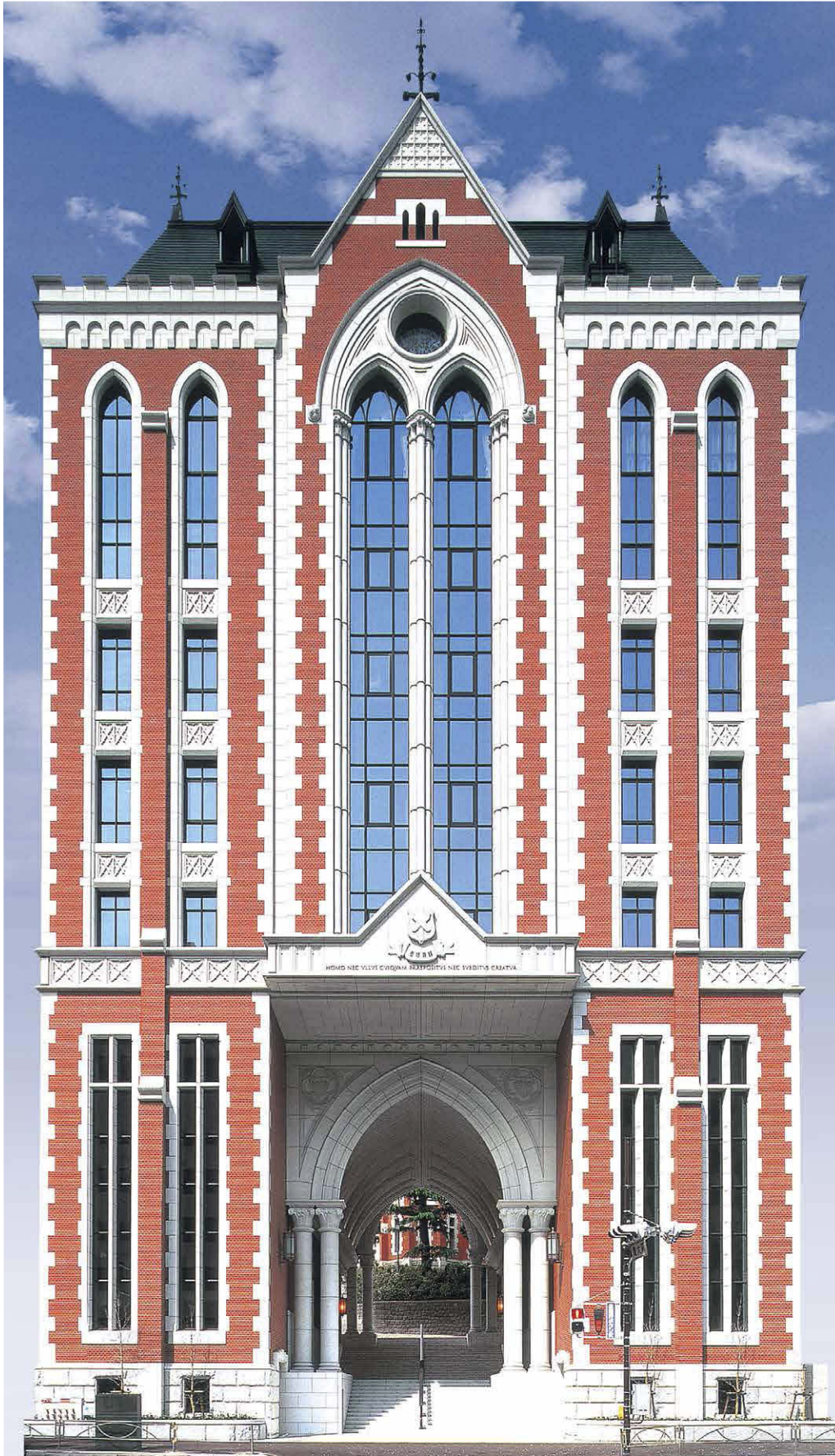
セラグラニーSi

CERAGRANISI / シリコンタイプ

格調高い天然御影石を再現。カラーセラミックスのトップグレード。

色調豊かに、立体感・重厚感ある天然御影石の風合いを吹付材で表現します。

建築物に高い格式を与え、意匠性・機能性ともに優れた、グレードの高い空間を演出します。

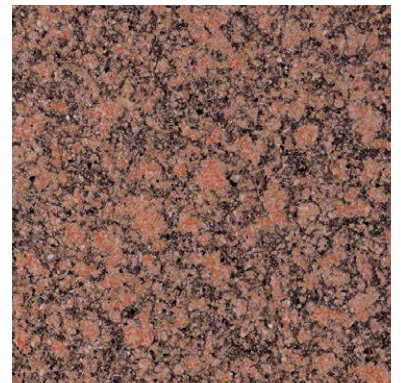




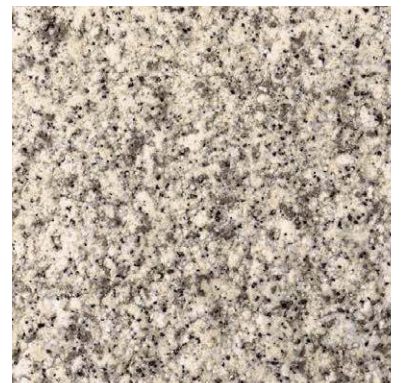
TAKEOビル(東京都) 設計/市川企画設計



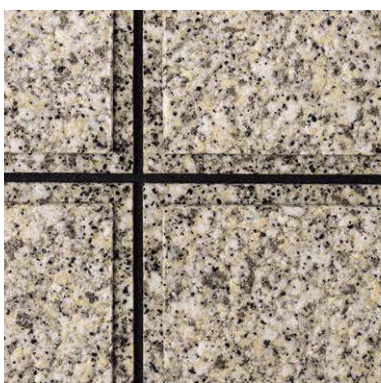
L(単色)



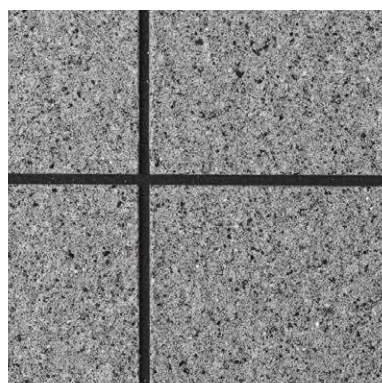
W(2色)



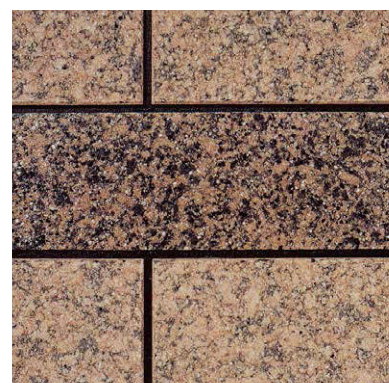
W3(3色)



江戸切目地



シングル目地



ボーダー目地

## 特長

### 設計イメージ通りの色調を表現

御影石に調色する事が可能です。さらに2~3種類の材料を同時吹き、または重ね吹きする工法の為、設計イメージ通りの色調を自由に表現できます。

### 石材調を生かす自由な目地デザイン

湿式工法の為、自由な目地模様と目地割りが可能。シングル目地や江戸切目地等、さまざまな石割・石積みで、天然御影石調を個性豊かに表現します。

### 立体感・重厚感のある表現が可能

有色陶磁器質骨材で発色している為、顔料発色にはない深みのある質感で建物を演出。吹付塗材でありながら、2.0~5.0mmの塗膜厚が可能。立体感・重厚感を表現し、格調高い天然石の質感を実現します。

### 微弾性&シリコン

#### 微弾性

微弾性塗膜が躯体のヘアークラックに追従し、浸水防止効果が期待できます。(タックフリー設計)

#### シリコン樹脂

結合剤にアクリルシリコン樹脂を採用。高い耐候性を発揮し建物を守ります。

## 商品概要

カラーセラミックス

# セラグラニー-Si

## L・W・W3

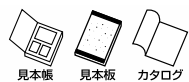
(単色) (2色) (3色)

CEGRANI-Si / シリコンタイプ



特記/L……微弾性シリコン多彩陶石御影石調吹付仕上  
W……微弾性シリコン多彩陶石御影石調2色吹付仕上  
W3……微弾性シリコン多彩陶石御影石調3色吹付仕上

#### 商品機能



### <セラグラニー-Si L・W・W3>

用途 / 住宅、マンション、事務所、店舗、学校、その他建築物（新築・改修）の内外壁面。

適応下地 / 旧塗膜面、磁器タイル等の改修下地。コンクリート面、セメントモルタル面、プレキャストコンクリート部材、ALCパネル、その他各種板・ボード類等。

施工不可部位 / 天端（笠木、手すり、セットバック等）や幅木、バラベットの施工は避けてください。



適応事項 / 外装・内装用

防火材料品有

セラブルーフストーンTP  
セラブルーフストーンNT

●主材	
セラグラニー-Si L	20kg/缶
セラグラニー-Si W (A・B・C材共)	20kg/缶
●上塗材	
メルトップSi	15kg/缶
●目地着色材	20kg/缶
●目地棒	厚み × 幅 × 長さ
	(2mm) ( 5mm 6mm 7mm 8mm ) (1m)
	( 10mm 15mm 20mm 25mm )

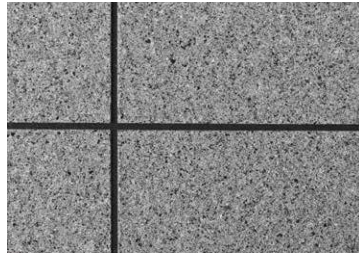
※下地調整材の内容については巻末をご覧ください。



標準施工仕様



「標準施工仕様書」  
「施工工程動画」  
等をご覧頂けます。



セラグラニーSi L (単色仕上)

単ガンによる施工 シングル目地 (厚み2.0~2.5mm) 江戸切目地 (厚み4.0~4.5mm)

シングル目地	江戸切目地	工程	使用材料名と調合割合	所要量 (kg/m <sup>2</sup> )	使用器具	回数	間隔時間	
1	1	下地調整	新設下地の場合、補修・清掃を実施した上、必ず下地の種類に応じたシーラー処理をしてください。改修の場合、旧塗膜の状況や素地の状態に応じ、必要な処理及び下地調整をしてください。(脆弱塗膜の除去、水洗(24時間以上乾燥)、補修、シーラーや下地調整塗材の塗布等)				—	—
2	2	目地着色	目地着色材 20kg 清水 0~2kg	0.15~0.4	リシンガン、万能ガン [ 口径：4mm 圧力：390~590KPa ウールローラー ]	1~2	24時間以上	
3	3	墨出し	設計や元請の指示に従い目地割りし、水盛、下げ振り、またはトランシットを使用して墨出しします。			—	—	
4	4	目地棒貼付	目地棒を墨出しに沿って、正確に貼り付けます。			—	—	
5	5	捨吹き	セラグラニーSi L 20kg 清水 0~1.0kg	1.0~1.5	リシンガン、万能ガン [ 口径：5~6mm 圧力：490~590KPa ]	1	3時間以上	
6	6	模様吹き	セラグラニーSi L 20kg 清水 0~1.0kg	3.0~3.5	タイルガン [ 口径：6~10mm 圧力：290~590KPa ]	1	0~10分	
—	7	離形紙取り	主材表面が乾燥する前に目地棒上部の離形紙を取り除きます。			—	—	
—	8	押さえ(目地部)	主材表面の水分がなくなる頃に、2段目の目地部をウールローラーでしっかり押さえます。			—	—	
—	9	目地棒貼付	24時間以上乾燥後、目地棒を目地部に貼り付けます。			—	—	
—	10	模様吹き	セラグラニーSi L 20kg 清水 0~1.0kg	4.0~4.5	タイルガン [ 口径：6~10mm 圧力：290~590KPa ]	1	0~10分	
7	11	離形紙取り	主材表面が乾燥する前に目地棒上部の離形紙を取り除きます。			—	—	
8	12	押さえ	主材表面の水分がなくなる頃に、凸部をウールローラーで軽く押さえます。			—	—	
9	13	目地棒除去	24時間以上乾燥後、目地棒を取り除きます。			—	—	

※上記の各数値はすべて標準のものです。施工方法・施工条件等により、多少の差異が生じる事がありますのでご了承ください。間隔時間は気温23℃(湿度50%)の場合です。気温が低い場合や湿度が高い場合は間隔時間を長めにとってください。

※各注意事項、試験成績表、防火材料品については巻末をご覧ください。

※施工にあたっては詳細な仕様書を別途用意しておりますので、必ずご請求の上確認し施工を行ってください。

標準施工仕様



「標準施工仕様書」  
「施工工程動画」  
等がご覧頂けます。



セラグラニーSi W(2色仕上) 双頭ガンによる施工 シングル目地(厚み2.0~2.5mm) 江戸切目地(厚み4.0~4.5mm)

シングル目地	江戸切目地	工程	使用材料名と割合	所要量 (kg/m <sup>2</sup> )	使用器具	回数	間隔時間	
1	1	下地調整	新設下地の場合、補修・清掃を実施した上、必ず下地の種類に応じたシーラー処理をしてください。改修の場合、旧塗膜の状況や素地の状態に応じ、必要な処理及び下地調整をしてください。(脆弱塗膜の除去、水洗(24時間以上乾燥)、補修、シーラーや下地調整塗材の塗布等)				—	—
2	2	目地着色	目地着色材 20kg 清水 0~2kg	0.15~0.4	リシンガン、万能ガン [ 口径：4mm 圧力：390~590KPa ウールローラー ]	1~2	24時間以上	
3	3	墨出し	設計や元請の指示に従い目地割りし、水盛、下げ振り、またはトランシットを使用して墨出しします。			—	—	
4	4	目地棒貼付	目地棒を墨出しに沿って、正確に貼り付けます。			—	—	
5	5	捨吹き	セラグラニーSi W(A材) 20kg 清水 0~1.0kg	0.5~0.7	リシンガン、万能ガン [ 口径：5~6mm 圧力：490~590KPa ]	1	3時間以上	
6	6	模様吹き	セラグラニーSi W(A材) 20kg 清水 0~1.0kg セラグラニーSi W(B材) 20kg 清水 0~1.0kg	3.2~4.2	双頭ガン [ 口径：8mm 圧力：290~590KPa ]	1	追い吹き	
7	7	戻し吹き	セラグラニーSi W(A材) 20kg 清水 0~1.0kg	0.4~0.6	タイルガン [ 口径：6~10mm 圧力：290~590KPa ]	1	0~10分	
—	8	離形紙取り	主材表面が乾燥する前に目地棒上部の離形紙を取り除きます。			—	—	
—	9	押さえ(目地部)	主材表面の水分がなくなる頃に、2段目の目地部をウールローラーでしっかり押さえます。			—	—	
—	10	目地棒貼付	24時間以上乾燥後、目地棒を目地部に貼り付けます。			—	—	
—	11	模様吹き	セラグラニーSi W(A材) 20kg 清水 0~1.0kg セラグラニーSi W(B材) 20kg 清水 0~1.0kg	3.2~4.2	双頭ガン [ 口径：8mm 圧力：290~590KPa ]	1	追い吹き	
—	12	戻し吹き	セラグラニーSi W(A材) 20kg 清水 0~1.0kg	0.4~0.6	タイルガン [ 口径：6~10mm 圧力：290~590KPa ]	1	0~10分	
8	13	離形紙取り	主材表面が乾燥する前に目地棒上部の離形紙を取り除きます。			—	—	
9	14	押さえ	主材表面の水分がなくなる頃に、凸部をウールローラーで軽く押さえます。			—	—	
10	15	目地棒除去	24時間以上乾燥後、目地棒を取り除きます。			—	—	

※上記の各数値はすべて標準のものです。施工方法・施工条件等により、多少の差異が生じる事がありますのでご了承ください。間隔時間は気温23℃(湿度50%)の場合です。気温が低い場合や湿度が高い場合は間隔時間を長めにとってください。

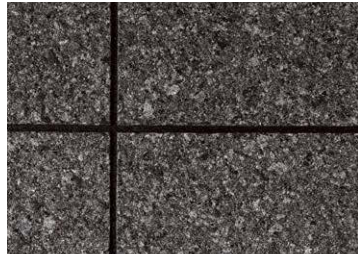
※各注意事項、試験成績表、防火材料品については巻末をご覧ください。

※施工にあたっては詳細な仕様書を別途用意しておりますので、必ずご請求の上確認し施工を行ってください。

標準施工仕様



「標準施工仕様書」  
「施工工程動画」  
等でご覧頂けます。



セラグラニーSi W3(3色仕上)

3頭ガンによる施工 シングル目地(厚み2.5~3.0mm) 江戸切目地(厚み4.5~5.0mm)

シングル目地	江戸切目地	工 程	使用材料名と調合割合	所要量 (kg/m <sup>2</sup> )	使用器具	回数	間隔時間
1	1	下 地 調 整	・新設下地の場合、補修・清掃を実施した上、必ず下地の種類に応じたシーラー処理をしてください。改修の場合、旧塗膜の状況や素地の状態に応じ、必要な処理及び下地調整をしてください。(脆弱塗膜の除去、水洗(24時間以上乾燥)、補修、シーラーや下地調整塗材の塗布等)			—	—
2	2	目 地 着 色	目地着色材 20kg 清 水 0~2kg	0.15~0.4	リシガン、万能ガン [ 口径：4mm 圧力：390~590KPa ウールローラー ]	1~2	24時間以上
3	3	墨 出 し	設計や元請の指示に従い目地割りし、水盛、下げ振り、またはトランシットを使用して墨出しします。			—	—
4	4	目 地 棒 貼 付	目地棒を墨出しに沿って、正確に貼り付けます。			—	—
5	5	捨 吹 き	セラグラニーSi W(A材) 20kg 清 水 0~1.0kg	0.7~1.0	リシガン、万能ガン [ 口径：5~6mm 圧力：490~590KPa ]	1	3時間以上
6	6	模 様 吹 き	セラグラニーSi W(A材) 20kg 清 水 0~1.0kg セラグラニーSi W(B材) 20kg 清 水 0~1.0kg セラグラニーSi W(C材) 20kg 清 水 0~1.0kg	シングル目地 4.5~5.5 江戸切目地 4.0~4.5	3頭ガン [ 口径：10mm (A材) 口径：7mm (B材) 口径：8mm (C材) 圧力：290~590KPa ]	1	0~10分
—	7	離 形 紙 取 り	主材表面が乾燥する前に目地棒上部の離形紙を取り除きます。			—	—
—	8	押 さ え (目地部)	主材表面の水分がなくなる頃に、2段目の目地部をウールローラーでしっかり押さええます。			—	—
—	9	目 地 棒 貼 付	24時間以上乾燥後、目地棒を貼り付けます。			—	—
—	10	模 様 吹 き	セラグラニーSi W(A材) 20kg 清 水 0~1.0kg セラグラニーSi W(B材) 20kg 清 水 0~1.0kg セラグラニーSi W(C材) 20kg 清 水 0~1.0kg	5.0~5.5	3頭ガン [ 口径：10mm (A材) 口径：7mm (B材) 口径：8mm (C材) 圧力：290~590KPa ]	1	0~10分
7	11	離 形 紙 取 り	主材表面が乾燥する前に目地棒上部の離形紙を取り除きます。			—	—
8	12	押 さ え	主材表面の水分がなくなる頃に、凸部をウールローラーで軽く押さええます。			—	—
9	13	目 地 棒 除 去	24時間以上乾燥後、目地棒を取り除きます。			—	—

※上記の各数値はすべて標準のものです。施工方法・施工条件等により、多少の差異が生じる事がありますのでご了承ください。間隔時間は気温23℃(湿度50%)の場合です。気温が低い場合や湿度が高い場合は間隔時間を長めにとってください。

※各注意事項、試験成績表、防火材料品については巻末をご覧ください。

※施工にあたっては詳細な仕様書を別途用意しておりますので、必ずご請求の上確認し施工を行ってください。

(3色仕上/3頭ガン吹き)

記載の器具以外で施工されると色・柄に違いが生じます。記載の器具以外の施工は事前にご確認ください。



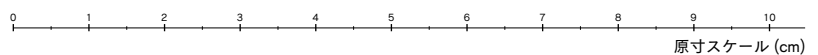
ルナパール / 江戸切目地仕上

WAS-8011



インパラブラック / シングル目地仕上

WAS-8021



原寸スケール (cm)

- 注意事項
- 写真は印刷インキの為、実物と色調や模様の大さが異なります。また原寸スケール表示のない写真の大さは原寸と異なる場合があります。現物の商品見本でお確かめください。
  - 主原料の特性上、模様的大小や斑点、多少の色違いは予めご了承ください。施工下地の状態や施工条件によって、仕上がりの色調・艶・パターンが異なる場合があります。
  - 記載の商品は予告なく仕様や取扱いを変更する事がありますのでご了承ください。

## (3色仕上/3頭ガン吹き)

記載の器具以外で施工されると色・柄に違いが生じます。記載の器具以外の施工は事前にご確認ください。



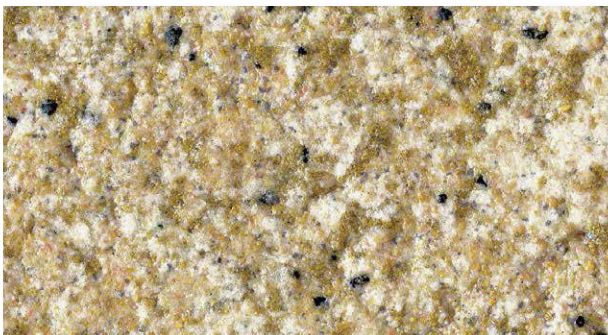
カレドニア

WAS-8031



ブルーパール

WAS-8041



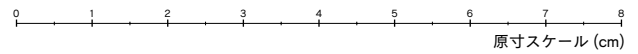
サビ石

WAS-8051

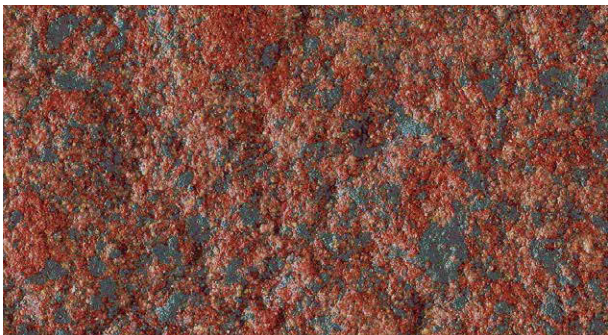


桜御影

WAS-8061



原寸スケール (cm)



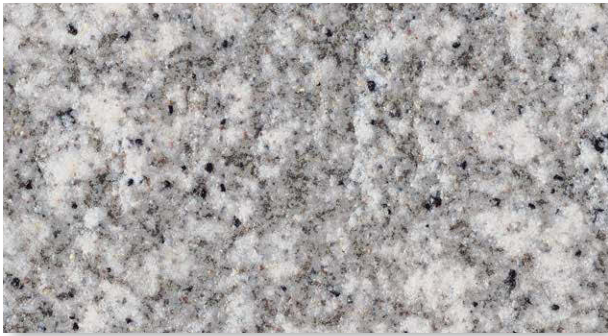
ニューインベリアルレッド

WAS-8071



## (2色仕上/双頭ガン戻し吹き)

記載の器具以外で施工されると色・柄に違いが生じます。記載の器具以外の施工は事前にご確認ください。



セサミビアンコ

GWS-8311



GWS-8321



クリスタルブラウン

GWS-8331



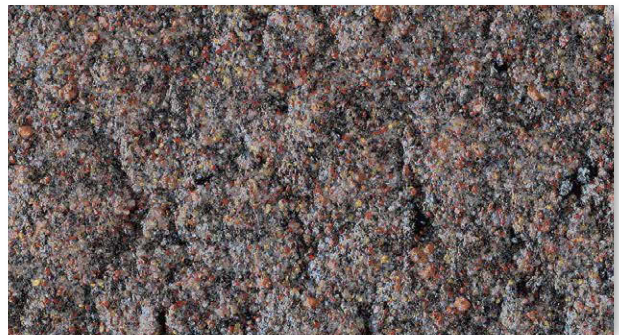
ピンクポーリーノ

GWS-8341



カパオボニート

GWS-8351



マホガニー

GWS-8361

0 1 2 3 4 5 6 7 8  
原寸スケール (cm)



ベルデフォンテイン

GWS-8371

注意事項 ● 写真は印刷インキの為、実物と色調や模様の大さが異なります。また原寸スケール表示のない写真の大さは原寸と異なる場合があります。現物の商品見本でお確かめください。  
● 主原料の特性上、模様の大さや斑点、多少の色違いは予めご了承ください。施工下地の状態や施工条件によって、仕上がりの色調・艶・パターンが異なる場合があります。  
● 記載の商品は予告なく仕様や取扱いを変更する事がありますのでご了承ください。

(単色仕上/単ガン吹き)

記載の器具以外で施工されると色・柄に違いが生じます。記載の器具以外の施工は事前にご確認ください。



GLS-8511



GLS-8521



GLS-8531



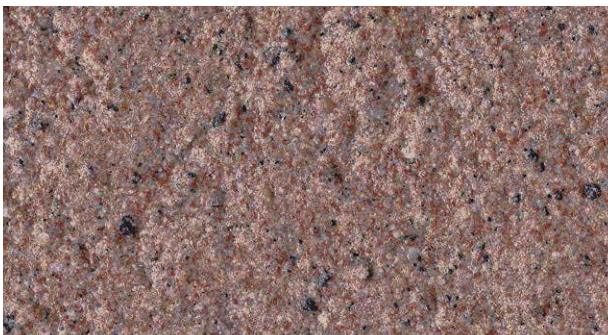
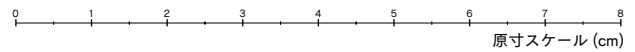
GLS-8541



GLS-8551



GLS-8561



GLS-8571

注意事項 ● 写真は印刷インキの為、実物と色調や模様の大さが異なります。また原寸スケール表示のない写真の大さは原寸と異なる場合があります。現物の商品見本でお確かめください。  
 ● 主原料の特性上、模様の大さや斑点、多少の色違いは予めご了承ください。施工下地の状態や施工条件によって、仕上がりの色調・艶・パターンが異なる場合があります。  
 ● 記載の商品は予告なく仕様や取扱いを変更する事がありますのでご了承ください。

# セラグラニ-Si だからこそ可能な万能な意匠表現。

塗装仕上の為、自由な目地デザインが可能です。

## ■ 目地模様

石積み石割を基本にした割付例



①江戸切 芋目地



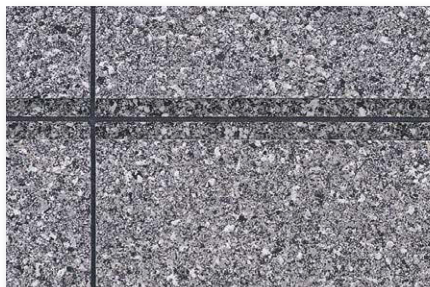
②江戸切 馬目地



③片江戸切 馬目地



④シングル 芋目地



⑤江戸切とシングル 芋目地



⑥片江戸切とシングル 芋目地



⑦ボーダー 芋目地



⑧ボーダー 馬目地



⑨江戸切とシングル T字目地

注意事項 ● 写真は印刷インキの為、実物と色調や模様の大さが異なります。また原寸スケール表示のない写真の大さは原寸と異なる場合があります。現物の商品見本でお確かめください。  
● 主原料の特性上、模様の大さや斑点、多少の色違いはあらかじめご了承ください。施工下地の状態や施工条件によって、仕上がり時の色調・艶・パターンが異なる場合があります。  
● 基本性能(樹脂の種類)によって若干色調に差が生じます。  
● 記載の商品は予告なく仕様や取扱いを変更する事がありますのでご了承ください。

## ■ 目地色



M-01 (ダークグレー色)



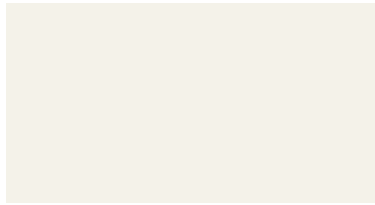
M-02 (セメントフィラー色)



M-03 (モルタル色)



M-10 (黒色)



M-11 (ホワイト色)



M-12 (ライトグレー色)



M-13 (アイボリー色)



M-14 (ベージュ色)



M-15 (シェルピンク色)



M-16 (キャメル色)



M-17 (アンバー色)



M-18 (ブラウン色)



M-19 (グリーン色)

## ■ 目地棒 (幅)

●5mm ●6mm ●7mm ●8mm ●10mm ●15mm ●20mm ●25mm

※(厚み)2mm、(長さ)1m

注意事項 ● 写真は印刷インキの為、実物と色調や模様の大さが異なります。  
● 記載の商品は予告なく仕様や取扱いを変更する事がありますのでご了承ください。